

Circuit VTT N°4

Oberhaslach



Distance

35-40 km environ



Durée

4h - 4h30
(sans les arrêts)



Dénivelé

920 m



Difficulté

difficile, vététistes confirmés

Carte : IGN TOP 25 3716 ET Mont Sainte Odile

D P à Oberhaslach - salle polyvalente (rue du Nideck, à la sortie du village) en direction du Nideck

Depuis le parking de la salle polyvalente, prendre la **rue du Nideck** (rue principale) à droite, en direction du centre du village. Rejoindre la **mairie** (à environ 500 m), puis emprunter la **rue des écoles** à gauche. Au second carrefour, opter à droite pour la **rue des sapins** (environ 20 m), puis à gauche dans la **rue des pèlerins** sur environ 50 m jusqu'à la **rue de la source** qui vous mènera jusqu'à la lisière de la forêt.

Arrivé en forêt, emprunter le petit sentier sur environ 200 m, celui-ci débouchera sur une petite intersection, continuez tout droit jusqu'au prochain carrefour autrefois baptisé "Grand Chêne", du nom de l'arbre qui s'y trouvait. Emprunter ensuite la route forestière sur la gauche en direction du carrefour «Anlagen» (montée relativement sportive).

A partir du **carrefour "Anlagen"** (573 m), opter pour la route forestière de gauche en direction de la maison forestière du Nideck qui rejoindra la route départementale D218.

Arrivée sur celle-ci, opter à gauche et poursuivre sur environ 1,5km jusqu'à la maison forestière du Nideck (point d'eau, parking et autre départ possible).

Poursuivre sur environ 350 m (petite descente et légère montée) et quitter la route départementale D 218 pour la route forestière située à droite dans le tournant.

Celle-ci rejoindra la route forestière du Schlangenweg



entre vignoble et montagne...



Oberhaslach - Pays du Nideck



(à gauche) pour finalement atteindre "La route forestière des Russes"

Arrivé sur la route goudronnée, descendre à gauche sur environ 1 km.

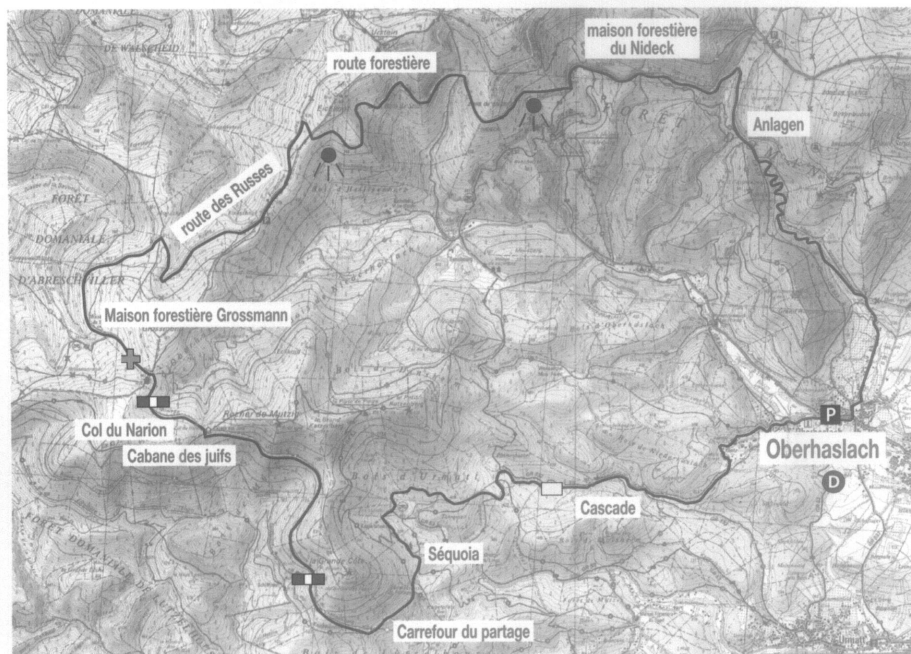
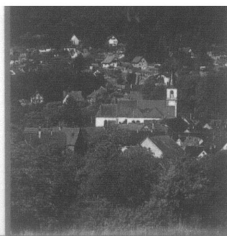
Prendre le chemin de gauche au niveau d'un petit parking. En restant toujours sur votre gauche, la route

vous mènera à la maison forestière du Grossmann. Arrivée à celle-ci, prendre le sentier balisé par une croix + en face de la **maison forestière**. Direction le Grossmann, au bout de 1 km, le chemin débouchera sur un carrefour. Prendre le chemin de droite (balisage ■■) jusqu'au lieu-dit de la cabane des juifs (abri - 927 m). ATTENTION : à 50 m de la **cabane des juifs**, prendre le chemin de droite (pas de balisage). Ensuite prendre le chemin qui descend ayant le balisage ■■.

Après 3,5 km de descente, opter pour le chemin de gauche au "carrefour du sentier blanc" (petite montée). Arrivé au "carrefour du partage", prendre à gauche "route forestière du Kappelbronn". Au passage, vous apercevrez un **séquoia** (arbre planté en 1908, mesurant 43,5 m de haut et 6 m de circonférence). Suivre ce chemin jusqu'au prochain grand carrefour (4 chemins y débouchent), opter pour celui de gauche "route forestière du Klintz". Au prochain carrefour, suivre le rectangle □. Sur votre chemin, vous découvrirez la **petite cascade du "Sultzbach"** (sur votre droite, en contre-bas). Continuez tout droit et prendre au prochain carrefour la direction du Klintz (sur les hauteurs du village).

Arrivé au Klintz, prendre la route goudronnée qui vous mènera au point de départ (salle polyvalente).

En période de brame, soyez vigilants et conformez-vous aux horaires conseillés (9h00 - 17h00). De même, en cas de chasse en battue, respectez les zones chassées, signalées par des panneaux.



Extrait de cartes TOP 25 © IGN Paris 2000 - Autorisation n° 70 00068

● Points de vue