



L'eau est notre futur, maîtrisons la ensemble

PRESENTATION

Aqua Environnement Maroc

Conception, réalisation et entretien de fontaines.
Gestion de tous les systèmes d'arrosage parcs, jardins et terrains de sports

Siege social 15 bis rue des asphodèles Casablanca
Atelier et dépôt 149 bd Yacoub El Mansour Casablanca



Généralités

Aqua Environnement Maroc est une filiale d'Aqua Environnement France, basé à Paris et en Normandie. Société spécialisée dans les métiers de l'eau nous étudions, concevons et installons vos fontaines et vos systèmes d'arrosages automatique intégrés.

Grace à un partenariat avec des entrepreneurs Marocains, la société **Aqua Environnement Maroc** a pu être créée à Casablanca.

Forte de 12 années d'expériences dans son domaine, avec à son actif quelques prestigieux chantiers tels que : Eurodisney, Bioparc, golf de Torcy, les villes de Créteil et de Gennevilliers... Nous espérons bien faire profiter le royaume de cette compétence.

Responsable et citoyenne, **Aqua Environnement Maroc** assure une «*Gestion raisonnée de l'eau* » qui répond aux implications du *développement durable*.

Etudes, maintenances, Réalisation de tous systèmes d'irrigation (arrosages intégrés ou non), de gestion centralisée (automatisés) pour parcs, jardins, terrains de sports et golfs. Conception et installation de stations de pompes, de fontaines.



Parc Corbilly-Maison Alfort



Metro Université Créteil

Présentation de la société

Fondée en 1996, l'entreprise AQUA se veut votre partenaire privilégié pour toutes vos réalisations hydrauliques.

L'eau est notre futur, maîtrisons-la ensemble



Depuis sa création, notre société n'a cessé d'accroître en compétences. Titulaire du titre de qualification A520.

C'est avant tout notre savoir-faire, qui contribue à la réputation de l'entreprise. Disposant de matériel performant et fiable ainsi que de personnel compétant et qualifié disposant de nombreuses années d'expérience dans le domaine de l'arrosage et de la fontainerie. AQUA dispose de deux bureaux d'étude équipé de poste (DAO) pour la réalisation des plans.

Nous travaillons en étroite partenariat avec les plus grands fabricants de matériel d'arrosage (HUNTER, RAINBIRD, TORRO,..) et de fontainerie (OASE,...).

Philippe de FREITAS

Fiche administrative

Aqua Environnement Maroc, c'est aussi : Aqua environnement France et deux bureaux d'études: TEE et Fontaines et développement à votre service :



Aqua environnement France

*Siège social et agence Parisienne : 5 Quai
Marcel Dassault. 92 150 Suresnes.
Tel : 01 41 38 94 68 / Fax : 01 41 38 94 67*

*Agence Normandie : 2 rue Saint Marcel
27200 VERNON
Tel : 02 32 54 54 95
Fax : 02 32 54 45 71
E-mail : aquaenvironnement@wanadoo.fr*



Technique de l'eau et de l'environnement

BET spécialisé en arrosage et gestion centralisé

*2 route de Claye.77181 LE PIN
Tel : 01 60 27 00 71/Fax : 01 60 27 14 19
E-mail : Tee77@wanadoo.fr*



Fontaines et développement

BET spécialisé en fontaineries

*10, rue des Perdrix
95 800 COURDIMANCHE
Tel : 01 34 32 19 12
Mail : info@fontainedeveloppement.fr*

Durant notre collaboration, votre contact administratif et financier sera notre dirigeant Philippe de Freitas, vous pouvez le joindre :

Au bureau : 022 23 89 78

Sur Portable : 061 23 96 17 / 061 23 09 51

En cas d'urgence en week-end et jours fériés, vous pouvez nous joindre par téléphone au : 022 22 76 29, les appels seront automatiquement transférés sur le portable de la personne d'astreinte.

Vous trouverez dans ce mémoire une fiche de présentation de la société, le détail de nos méthodes de travail, des moyens dont nous disposons et de notre organisation, ainsi qu'une étude spécifique de votre dossier sous forme de note technique.

L'équipe d'AQUA reste à votre entière disposition pour tous renseignements et informations complémentaires.



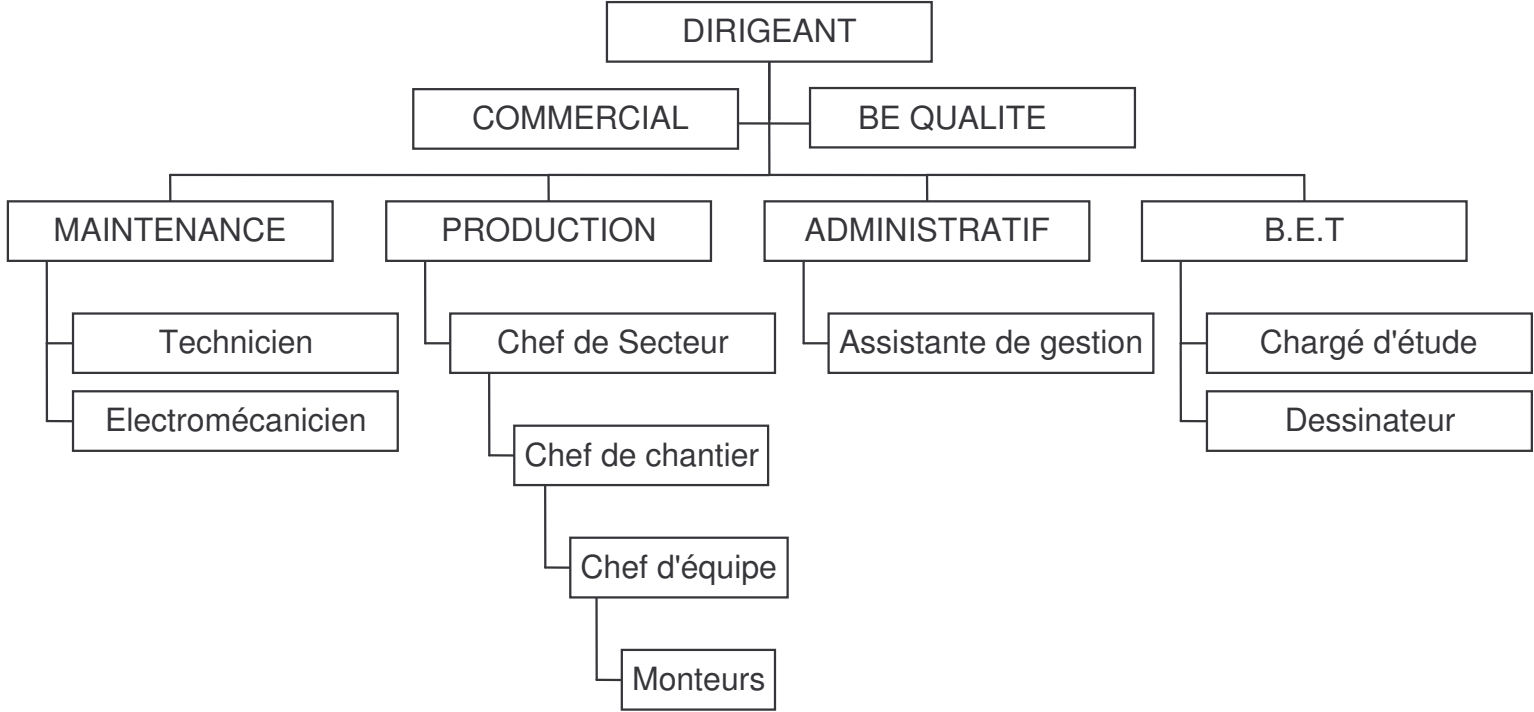
Fontaines Bolbec



Fiche de Présentation

Notre personnel, notre matériel, nos références

Organigramme



Les Moyens

Les Moyens humains

- ❑ *Personnel d'encadrement*
- ❑ *Bureau d'étude*
- ❑ *Employés administratifs*
- ❑ *Ouvriers hautement qualifiés*
- ❑ *Ouvriers qualifiés*
- ❑ *Manœuvres*
- ❑ *Technicien maintenance*
- ❑ *Electromécanicien*
- ❑ *Techniciens fontainiers*
- ❑ *Informaticien*



20 *Professionnels aux services de vos travaux, répartis de la manière suivante :*

- ❑ *Deux équipes grands travaux*
- ❑ *Une équipe travaux*
- ❑ *Deux équipes entretien*
- ❑ *Un chef de secteur*
- ❑ *Deux assistantes de gestion*
- ❑ *Deux bureaux d'études (TEE et Fontaines et développement)*

Les Moyens techniques

L'ensemble du personnel production est équipé de véhicules utilitaires, de téléphones portables afin d'être en contact permanent avec le siège social et facilement joignable, pour des interventions rapides à votre demande.

- ❑ *Fourgons*
- ❑ *Fourgonnettes*
- ❑ *Mini pelle*
- ❑ *Groupe électrogène*
- ❑ *Perforateur pneumatique*
- ❑ *Perforateur électrique*
- ❑ *Mallette de contrôle dis connecteur*
- ❑ *Machines à électro soudé*
- ❑ *Engins de levage (bras hydraulique et table hydraulique)*



Pour les travaux de terrassement, l'entreprise dispose de son propre matériel et procède si nécessaire à la location de matériel spécifique pour les travaux à caractères particuliers.



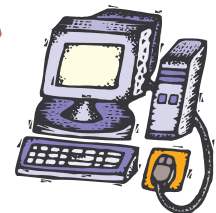
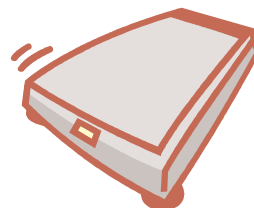
A notre siège, nous possédons un magasin de pièces détachées couvrant l'ensemble des matériaux utilisés, constamment réapprovisionnés et référencés, permettant de posséder toujours le matériel à disposition



Les Moyens de communications et d'études

La société est équipée du matériel suivant :

- ❑ *Téléphones portable*
- ❑ *Télécopieur*
- ❑ *Adresse internet*
- ❑ *Ordinateur portable*
- ❑ *Ordinateur de bureau*
- ❑ *Imprimante laser noir et blanc*
- ❑ *Imprimante laser couleur*
- ❑ *Scanner*
- ❑ *Traceur*
- ❑ *Bureau étude équipé en DAO-Autocad*



Références

LISTE DES FONTAINES REALISEES (partie hydraulique)

<u>Année</u>	<u>Maître d'Ouvrage</u>	<u>Chantier</u>	<u>Montant HT/€</u>	<u>montant HT/DH</u>
2008	Ville de Mauregard	Fontaine de la mairie	41 580,00 €	474 012,00
2007	AFTRP	Fontaine de Saint Cyr	72 825,00 €	830 205,00
2007	ville de Créteil	fontaine de Créteil	50 380,00 €	574 332,00
2007	Ville de Créteil	Fontaine flottante du lac	45 000,00 €	513 000,00
2006	Ville de St Cyr	Fontaines du parc de l'abbaye	78 850,00 €	898 890,00
2006	ville de Vernon	fontaine parc philippe auguste	59 743,00 €	681 070,20
2005	Ville de Bolbec	Fontaine de Bolbec	33 802,23 €	385 345,42
2005	SCI Mas de Peygros	Fontaine chez un particulier à Mougins	28 900,00 €	329 460,00
2005	Ville de Barentin	Fontaine de Barentin	24 665,82 €	281 190,35
2005	Ville de Maisons Alfort	Fontaine de Corbilly	11 300,00 €	128 820,00
2004	Ville de Meaux	Fontaine Chenonceau	51 135,00 €	582 939,00
2004	ville du Havre	fontaine du Havre	21 500,00 €	245 100,00
2004	Ville d'Igoville	Fontaine d'Igoville	20 753,00 €	236 584,20
2004	Ville du Coudray Monceau	Fontaine du Coudray Monceau	11 400,00 €	129 960,00
2003	Ville de Guyancourt	Fontaine du Parc Ariane IV	58 970,00 €	672 258,00
2003	Ville du Havre	Fontaine Jean Le Brozec	13 123,18 €	149 604,25
2002	Sovatra	Fontaine Landy Pleyel - St Denis	21 927,00 €	249 967,80
2002	Ville de Dury	Fontaine du Parc du petit château	19 424,44 €	221 438,62
2002	Maître Briest	Fontaine chez un particulier à Vez	16 021,00 €	182 639,40
2001	Ville d'Amiens	Fontaine du Square Friant	121 959,00 €	1 390 332,60
2001	Ville de Gonfreville l'Orcher	Fontaine de la mairie	13 995,00 €	159 543,00
2001	Ville de Ste Adresse	Fontaine de sainte Adresse	3 659,00 €	41 712,60
1999	Ville de Vitry sur Seine	Fontaine du Parc des Coteaux	20 919,00 €	238 476,60

Contrats Entretien de fontaines et réseau d'arrosage

NOM DU CHANTIER
<i>Ville de Créteil</i>
<i>Ville de Vitry</i>
<i>Ville de Bussy saint George</i>
<i>Ville de Noisy le grand</i>
<i>Ville de Maison Alfort</i>
<i>Université Cap Gemini</i>
<i>Groupama Paris</i>
<i>Ville des Ulis</i>
<i>Complexe Nestlé à Torcy</i>
<i>Complexe Bic à Marne la vallée</i>
<i>Métro de Rouen</i>
<i>Port autonome du Havre</i>
<i>Ville de Gonfreville l'Orcher</i>
<i>Ville de Vernon</i>



Fontaine Ariane 4-Guyancourt



Note Technique Spécifique

Moyen mis en œuvre, les remarques, les Fiches techniques

Compte rendu d'intervention

Les interventions donnent lieu à l'établissement d'une fiche de visite. Chaque anomalie ou imperfection est consignés sur la feuille d'intervention et un exemplaire est transmis au client. Les travaux liés à ces anomalies feront l'objet d'un devis avant réparation.

Délais d'intervention

Sur simple appel téléphonique du client confirmé par fax ou courrier, les dépannages et réparations sont effectués dans un délai de 24 à 48h.

Nouvelle installation

Dans le cas d'installation nouvelle, il sera fourni au client une étude de cette installation avec l'établissement de plans et note de calcul ainsi que la description des composants installés avec leur caractéristiques et description du fonctionnement.

Le planning

Chaque fin de semaine, notre équipe se réuni pour planifier les travaux à effectuer pour les différents chantiers avenir. Un planning est alors mis en place pour un meilleur suivi des affaires et une meilleure organisation du personnel.

Sécurité et signalisation chantier

Notre politique est de satisfaire pleinement à la législation en vigueur concernant, la santé et la sécurité, dans l'enceinte du chantier ou à proximité.



Par conséquent pendant les travaux, nous prévoyons la signalisation réglementaire des chantiers afin d'éviter tout incident sur les voies extérieurs et intérieurs de l'opération.

Toute intervention sur la voie publique sera signalée à l'aide de panneaux et localisée par des balises de sécurité.

Le projet de mise en place des panneaux sera soumis à l'approbation du client pendant la phase de préparation du chantier.



En l'absence de réglementations spécifiques, nous élaborons des règles de travail basées sur l'évaluation des risques, pour protéger tous ceux pouvant être impliqués par ces opérations.

Concernant la sécurité des riverains et intervenants extérieurs, la circulation des engins de travaux et de livraison, s'effectue à partir d'accès balisés et protégés.



La conduite d'engins mobiles automoteurs de chantier, nécessite une formation initiale. C'est pourquoi tous nos conducteurs sont en possession du CACES.



Nous nous engageons à faire respecter les règles de sécurité et d'hygiène de travail et à fournir à notre personnel, l'outillage et le matériel de protection nécessités par la nature des travaux à exécuter (chaussures de sécurité, gants, lunettes de protection, trousse de Secours,..).

Le chantier est nettoyé régulièrement.



Les dis connecteurs

Notre société dispose d'un personnel habilité et qualifié pour la maintenance et la pose d'ensemble de protection contre les retours d'eau. N° AFO/2003/R1/1433.



Cette qualification permet à notre société, d'effectuer toutes les opérations de maintenance préventive et corrective sur les ensembles de protection contre les retours d'eau, notamment les ensembles de protection par dis connecteurs de type BA, titulaires du droit d'usage de la marque : NF Antipollution.

Les coffrets électriques

La société dispose d'un électromécanicien, et vous propose :

- La création d'armoire électrique pour votre arrosage automatique et vos fontaines



Réf : Coffret de commande de fontaine à Cannes-Mougins

- La remise en conformité des armoires existantes.



Avant



Après

Habilitation électrique

01/2004

C 3914

FORMATION A LA SECURITE EN VUE DE L'HABILITATION EN BASSE TENSION (B1 – B2 – BR & VOISINAGE) AVEC FORMATION PRATIQUE

➤ PERSONNEL CONCERNE

- Tout électricien confirmé devant être habilité B1(V), B2(V) et/ou BR.

➤ OBJECTIF

- Savoir prendre les mesures de protection lors de travaux et d'interventions au voisinage d'installations électriques basse tension en exploitation en ayant connaissance, entre autres, des risques électriques, de l'outillage de sécurité à utiliser et de la conduite à tenir en cas d'incidents ou d'accidents d'origine électrique.
- Mettre en application pratique, au cours d'une intervention sur des équipements électriques basse tension, les règles de sécurité contenues dans la publication UTE C 18-510.

➤ DUREE

- 2 jours (dont 50 % de Travaux Pratiques)

➤ PROGRAMME

- *Risques électriques – Premiers secours à apporter aux électrisés*
- *Les principales prescriptions de la publication UTE C 18-510*
- *Les schémas des différentes liaisons à la terre : choix des réglages – courbes de déclenchement*
- *Les travaux hors tension*
- *Les travaux au voisinage de la tension*
- *Les interventions en BT*
- *L'outillage de sécurité et les équipements de protection individuelle*
- *Evaluation des connaissances & commentaire du questionnaire*
- *La formation pratique porte sur les éléments suivants :*
 - . *Détermination de l'habilitation nécessaire en fonction des zones d'environnement et des travaux ou interventions confiés*
 - . *TBT S, TBT P & TBT F : rappel théorique et exemple applicatif sur schémas*
 - . *Films vidéo : mise en situation des différentes habilitations (avec en particulier la VAT & MALT + CC)*
 - . *Intervention en BTA : Remplacement d'un disjoncteur avec présence de la tension*
 - . *Mesure de résistance d'isolement*
