



In Fine
Atelier Logiciel d'Expertise Financière

Commune de Villeneuve-lès-Maguelone

Analyse financière rétrospective

SOMMAIRE

Les vues d'ensemble

M14 CA présentation section de fonctionnement	2
M14 CA présentation section d'investissement	4

Les produits réels de fonctionnement

M14 Recettes réelles de fonctionnement	7
M14 Recettes réelles de fonctionnement : évolution	8
M14 Recettes réelles de fonctionnement : structure	9

Les contributions directes et concours financiers

M14 Fiscalité directe : les bases réelles	11
M14 Fiscalité directe : évolution des bases réelles	12
M14 Fiscalité directe : structure des bases réelles	13
M14 Fiscalité directe : les taux votés	14
M14 Fiscalité directe : évolution des taux votés	15
M14 Fiscalité directe : les produits	16
M14 Fiscalité directe : évolution des produits	18
M14 Fiscalité directe : les compensations fiscales	19
M14 Fiscalité directe : produit net fiscal et compensations	21
M14 Fiscalité directe : évolution du produit net fiscal et des compensations	22
M14 Fiscalité directe : l'effet bases, l'effet taux, l'effet compensations	23
M14 Transferts reçus : les concours financiers de l'Etat	24
M14 Transferts reçus : évolution des concours financiers de l'Etat	25

SOMMAIRE

Les charges réelles de fonctionnement

M14 Dépenses réelles de fonctionnement	27
M14 Dépenses réelles de fonctionnement : évolution	28
M14 Dépenses réelles de fonctionnement : structure	29
M14 Charges de personnel	30
M14 Transferts versés	31

La dette

M14 Dette propre : encours	33
M14 Dette propre : annuité	34

Les grands équilibres financiers

M14 Soldes intermédiaires de fonctionnement : excédent brut de fonctionnement	36
M14 Epargne de gestion	37
M14 Epargne brute	38
M14 Epargne nette	39

Le financement des investissements

M14 Dépenses réelles d'investissement	41
M14 Recettes réelles d'investissement	43
M14 Financement des investissements synthétiques	45
M14 Résultat global de clôture	47

SOMMAIRE

Les ratios

M14 Ratios réglementaires	49
M14 Ratios spécifiques	50

Les vues d'ensemble

M14 CA présentation section de fonctionnement

M14 CA présentation section d'investissement

M14 CA présentation section de fonctionnement

	<i>en Euros</i>					
Année	2002	2003	2004	2005	2006	2007
Dépenses de Fonctionnement						
011 Charges à caractère général	1 426 328	1 508 171	1 614 827	1 559 596	1 568 814	1 577 857
012 Charges de personnel	3 464 009	3 724 006	3 907 651	4 209 107	4 235 947	4 430 832
014 Atténuation de produits	1 142	1 500	5 014	1 334	1 212	1 173
(65-656) Autres charges de gestion courante	722 593	790 083	840 963	804 211	931 491	936 144
656 Frais de fonctionnement des élus	0	0	0	0	0	0
66 Charges Financières	1 009 910	1 413 792	825 950	839 722	953 506	905 830
67 Charges exceptionnelles	29 504	27 080	83 609	6 820	9 882	1 079
68 Dotations aux provisions (semi-budgétaires)	0	0	0	0	0	0
Dépenses réelles de fonctionnement	6 653 486	7 464 631	7 278 014	7 420 790	7 700 852	7 852 914
6611 ICNE de l'exercice	1 088	0	0	0	0	0
762 ICNE n-1 contrepassés	0	0	0	0	0	0
6741 Subventions ou dotations en nature	0	0	0	0	0	0
675 Valeurs comptables des immos cédées	15 397	19 208	76 077	79 636	46 329	175 618
676 Plus values des cessions	42 076	33 364	140 438	166 040	407 267	61 183
68 Dotations aux amortissements et provisions	166 582	221 342	261 600	251 412	252 301	241 720
Autres dépenses d'ordre de fonctionnement	0	0	0	0	0	0
042 et 043 Dépenses d'ordre de fonctionnement	225 144	273 914	478 115	497 088	705 897	478 522
Dépenses totales de fonctionnement	6 878 630	7 738 546	7 756 128	7 917 878	8 406 749	8 331 436

Recettes de Fonctionnement

70 Produit des services et ventes diverses	625 147	783 727	760 538	836 910	851 290	819 803
73 Produit des impôts et taxes	3 519 817	3 842 517	3 860 823	4 070 413	4 311 274	4 658 768
74 Dotations et subventions	1 970 735	1 858 704	1 848 286	1 913 777	2 055 575	2 130 372
75 Autres produits de gestion courante	349 508	378 995	478 190	400 717	1 406 476	1 628 903
013 Atténuations de charges	336 327	417 529	398 131	400 622	282 875	201 278
76 Produits financiers	80	1 095	340	1 139	18	808
77 Produits exceptionnels	61 681	115 123	216 305	233 965	426 554	206 821
78 Reprises sur provisions (semi-budgétaires)	0	0	0	0	0	0
7911 Indemnités de sinistre	0	38 858	0	0	0	0
Recettes réelles de fonctionnement	6 863 295	7 436 548	7 562 614	7 857 542	9 334 062	9 646 753
6611 ICNE n-1 contrepassés	0	0	0	0	0	0
762 ICNE de l'exercice	0	0	0	0	0	0
72 Travaux en régie (prod. immobilisée)	451 469	462 097	456 384	509 687	450 000	450 000
776 Moins values de cessions	10 672	14 669	12 582	12 837	27 543	29 981
777 Subv d'invest transférées	0	0	0	4 219 693	0	0
78 Reprises sur amortissements et provisions	0	0	0	11 958	0	0
79 Transferts de charges	0	565 293	0	0	0	0
Autres Recettes d'ordre de fonctionnement	0	0	0	0	0	154 660
042 et 043 Recettes d'ordre de fonctionnement	462 141	1 042 059	468 966	4 754 175	477 543	634 641
Recettes totales de fonctionnement	7 325 436	8 478 607	8 031 581	12 611 717	9 811 605	10 281 395

Résultat de l'Exercice

Dépenses totales de fonctionnement	6 878 630	7 738 546	7 756 128	7 917 878	8 406 749	8 331 436
Recettes totales de fonctionnement	7 325 436	8 478 607	8 031 581	12 611 717	9 811 605	10 281 395
Résultat exercice	446 806	740 061	275 452	4 693 839	1 404 856	1 949 959

Résultat Cumulé

Résultat exercice	446 806	740 061	275 452	4 693 839	1 404 856	1 949 959
002 Excédent de fonctionnement n-1 reporté (non affecté au	181 152	152 400	300 000	150 000	250 189	250 045
Résultat global de clôture en fonctionnement	627 958	892 461	575 452	4 843 839	1 655 045	2 200 004

M14 CA présentation section d'investissement

	en Euros					
Année	2002	2003	2004	2005	2006	2007
Dépenses Réelles d'Investissement						
Dépenses financières (présentation M14)	2 035 685	921 789	4 994 290	881 816	1 004 739	792 519
10 Reversement de dotations	602 992	9 924	0	2 210	5 831	0
13 Remboursement de subventions	0	0	2 738 497	0	76 051	0
16 Remboursement d'emprunts	1 417 454	896 625	2 255 793	879 606	922 857	792 519
18 Comptes de liaison	0	0	0	0	0	0
26 Acquisition de participations	0	0	0	0	0	0
27 Prêts et immobilisations Financières	15 240	15 240	0	0	0	0
Dépenses d'équipement	2 040 375	1 407 026	2 075 369	2 055 817	750 735	2 224 274
20 Immobilisations incorporelles (sauf 204)	9 830	3 080	1 996	4 696	1 555	10 560
204 Subventions d'équipement versées	0	0	0	0	6 719	154 645
21 Immobilisations Corporelles	154 935	374 402	356 225	139 113	133 263	502 220
22 Immobilisations reçues en affectation	0	0	0	0	0	0
23 Immobilisations en cours	1 875 610	1 029 544	1 717 148	1 912 008	609 198	1 556 849
45 Opérations pour compte de tiers	0	0	0	0	153 524	183 997
Dépenses réelles d'investissement	4 076 060	2 328 816	7 069 659	2 937 633	1 908 998	3 200 790
Dépenses d'Ordre d'Investissement						
139 Reprises sur subventions	0	0	0	4 219 693	0	0
Reprises sur Provisions	0	0	0	0	0	0
Moins Values de Cessions (19)	10 671	14 669	12 582	21 400	27 543	29 981
Travaux en régie et opérations patrimoniales	451 469	462 097	456 384	509 687	450 000	450 000
Charges à répartir	0	565 293	0	0	0	0
1688 ICNE n-1 contrepassés	0	0	0	0	0	0
2768 ICNE de l'exercice	0	0	0	0	0	0
Autres dépenses d'ordre (pour présentation CA	0	0	6 047 027	166 853	0	154 660
040 et 041 Dépenses d'ordre d'investissement	462 140	1 042 059	6 515 993	4 917 632	477 543	634 641
Dépenses d'Investissement Totales						
Dépenses réelles d'investissement	4 076 060	2 328 816	7 069 659	2 937 633	1 908 998	3 200 790
Dépenses d'ordre d'investissement	462 140	1 042 059	6 515 993	4 917 632	477 543	634 641
Dépenses totales d'investissement	4 538 201	3 370 875	13 585 652	7 855 265	2 386 541	3 835 431

Recettes Réelles d'Investissement

Ressources propres externes	1 094 203	462 921	347 319	303 591	378 029	352 278
10 Dotations et fonds propres (sauf 1068)	1 094 203	433 076	347 319	273 111	378 029	352 278
138 Subvention d'investissement non affectées	0	0	0	0	0	0
27 Autres immobilisations financières	0	29 845	0	30 480	0	0
Autres ressources externes	2 338 229	2 687 050	2 194 270	1 134 886	682 045	714 978
13 Subventions (sauf 138)	819 197	110 439	669 770	355 674	682 045	714 978
16 Emprunts et dettes	1 519 033	2 576 611	1 524 500	779 212	0	0
18 Comptes de liaison	0	0	0	0	0	0
22 Immobilisations reçues en affectation	0	0	0	0	0	0
45 Opérations pour compte de tiers	0	0	0	0	76 957	83 625
1068 Excédent de fonctionnement capitalisé	289 194	475 558	592 461	425 452	4 593 651	1 405 000
Autres recettes réelles d'investissement	0	0	0	0	0	7 561
Recettes réelles d'investissement	3 721 627	3 625 529	3 134 050	1 863 929	5 730 681	2 563 442

Recettes d'Ordre d'Investissement

15, 29, 39, 49, 59 Provisions	0	0	0	0	0	0
Amortissement des immobilisations	166 582	221 342	208 969	198 781	199 670	189 089
Plus values de cessions	42 076	33 364	140 438	166 091	407 267	61 183
Sorties de l'actif des immobilisations et opérations	15 397	19 208	5 580 210	228 697	185 021	175 618
Amortissement des charges à répartir	0	0	52 631	52 631	52 631	52 631
1688 ICNE de l'exercice	1 088	0	0	0	0	0
2768 ICNE n-1 contrepassés	0	0	0	0	0	0
Autres recettes d'ordre d'investissement	0	0	0	0	0	0
040 et 041 Recettes d'ordre d'investissement	225 144	273 914	5 982 248	646 199	844 589	478 522

Recettes d'Investissement Totales

Recettes réelles d'investissement	3 721 627	3 625 529	3 134 050	1 863 929	5 730 681	2 563 442
Recettes d'ordre d'investissement	225 144	273 914	5 982 248	646 199	844 589	478 522
Recettes totales d'investissement	3 946 771	3 899 443	13 814 755	2 510 128	6 575 270	3 041 963

Résultat cumulé d'investissement

Résultat d'investissement de l'exercice	-591 430	528 569	229 103	-5 345 137	4 188 729	-793 467
Solde d'investissement à la clôture de l'exercice précédent	389 791	-201 639	326 929	556 032	-4 789 105	-600 375
Résultat global de clôture en investissement	-201 639	326 929	556 032	-4 789 105	-600 375	-1 393 842

Les produits réels de fonctionnement

M14 Recettes réelles de fonctionnement

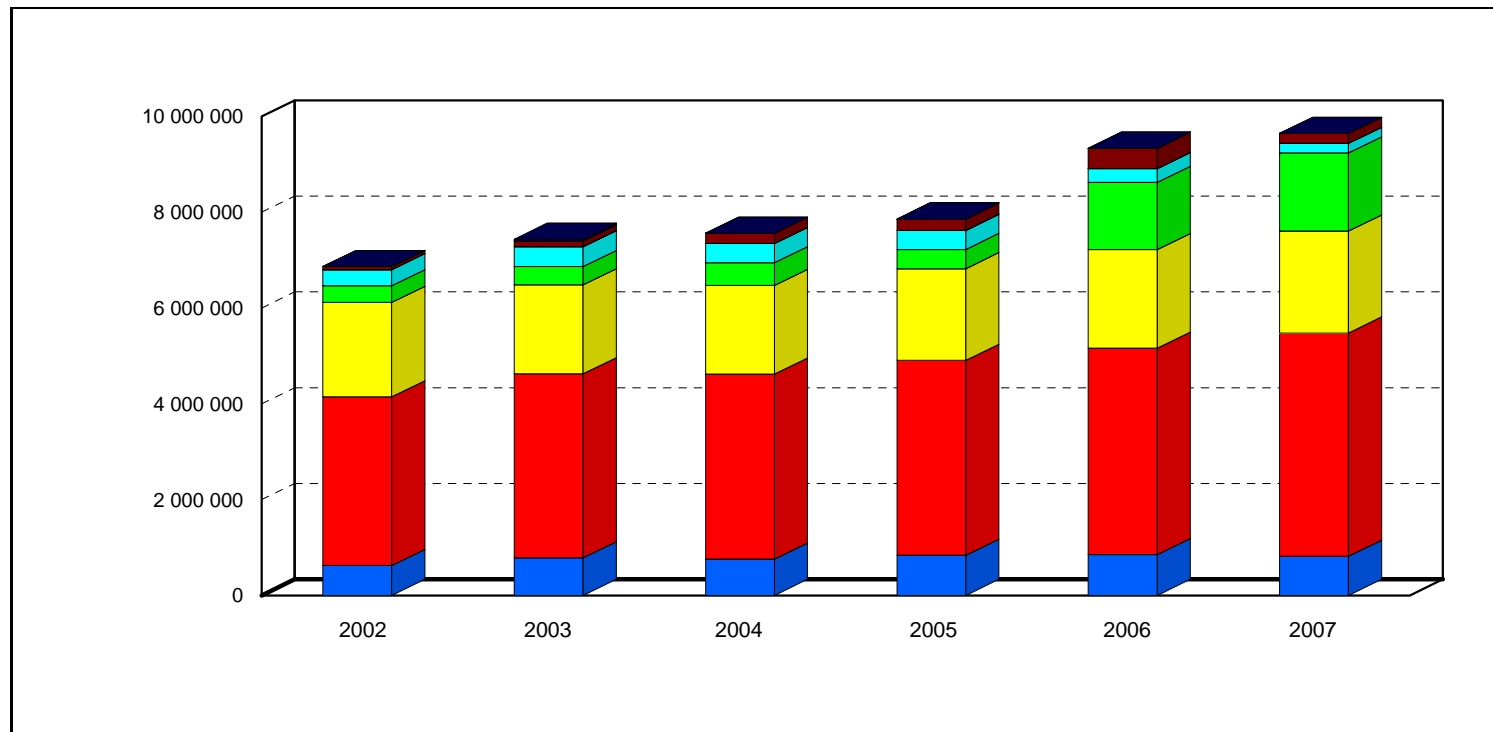
M14 Recettes réelles de fonctionnement : évolution

M14 Recettes réelles de fonctionnement : structure

M14 Recettes réelles de fonctionnement

Année	2002	2003	2004	2005	2006	2007
70 Produit des services et ventes diverses	625 147	783 727	760 538	836 910	851 290	819 803
73 Produit des impôts et taxes	3 519 817	3 842 517	3 860 823	4 070 413	4 311 274	4 658 768
74 Dotations et subventions	1 970 735	1 858 704	1 848 286	1 913 777	2 055 575	2 130 372
75 Autres produits de gestion courante	349 508	378 995	478 190	400 717	1 406 476	1 628 903
013 Atténuations de charges	336 327	417 529	398 131	400 622	282 875	201 278
76 Produits financiers	80	1 095	340	1 139	18	808
77 Produits exceptionnels	61 681	115 123	216 305	233 965	426 554	206 821
78 Reprises sur provisions (semi-budgétaires)	0	0	0	0	0	0
7911 Indemnités de sinistre	0	38 858	0	0	0	0
Recettes réelles de fonctionnement	6 863 295	7 436 548	7 562 614	7 857 542	9 334 062	9 646 753

en Euros



Description

Cette fiche permet un aperçu de la présentation des recettes réelles de la section de fonctionnement.

M14 Recettes réelles de fonctionnement : évolution

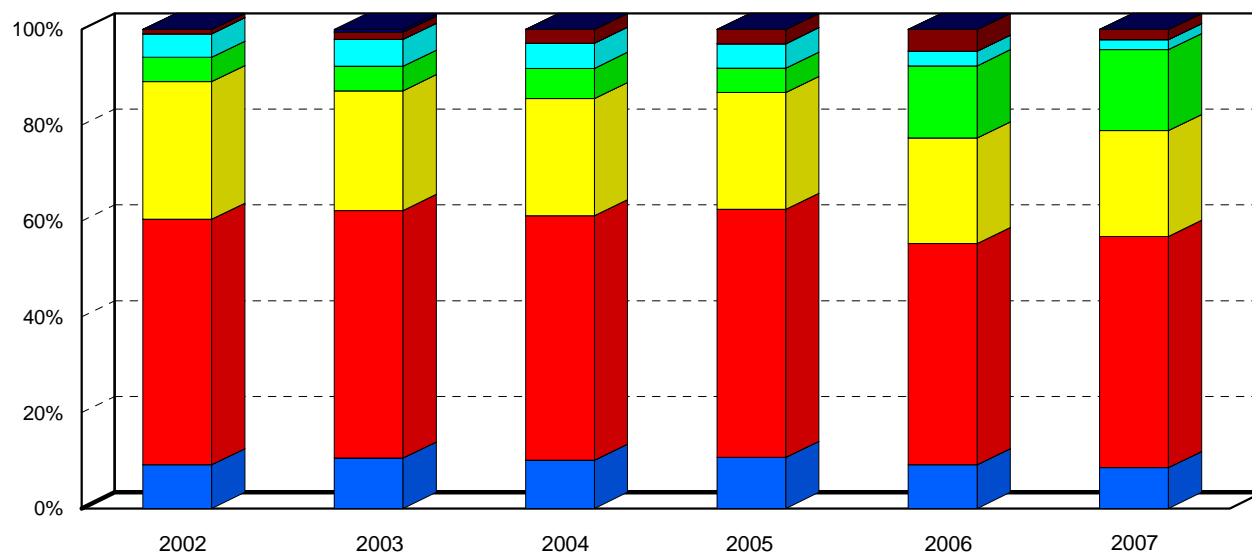
Année	Evol. 2002/2003	Evol. 2003/2004	Evol. 2004/2005	Evol. 2005/2006	Evol. 2006/2007
70 Produit des services et ventes diverses	25.37 %	-2.96 %	10.04 %	1.72 %	-3.70 %
73 Produit des impôts et taxes	9.17 %	0.48 %	5.43 %	5.92 %	8.06 %
74 Dotations et subventions	-5.68 %	-0.56 %	3.54 %	7.41 %	3.64 %
75 Autres produits de gestion courante	8.44 %	26.17 %	-16.20 %	250.99 %	15.81 %
013 Atténuations de charges	24.14 %	-4.65 %	0.63 %	-29.39 %	-28.85 %
76 Produits financiers	1265.95 %	-68.92 %	234.75 %	-98.38 %	4283.72 %
77 Produits exceptionnels	86.64 %	87.89 %	8.16 %	82.32 %	-51.51 %
78 Reprises sur provisions (semi-budgétaires)	0.00 %	0.00 %	0.00 %	0.00 %	0.00 %
7911 Indemnités de sinistre	n.s.	-100.00 %	0.00 %	0.00 %	0.00 %
Recettes réelles de fonctionnement	8.35 %	1.70 %	3.90 %	18.79 %	3.35 %

Description

Cette fiche permet un aperçu de l'évolution des recettes réelles de la section de fonctionnement.

M14 Recettes réelles de fonctionnement : structure

Année	2002	2003	2004	2005	2006	2007
70 Produit des services et ventes diverses	9.11 %	10.54 %	10.06 %	10.65 %	9.12 %	8.50 %
73 Produit des impôts et taxes	51.28 %	51.67 %	51.05 %	51.80 %	46.19 %	48.29 %
74 Dotations et subventions	28.71 %	24.99 %	24.44 %	24.36 %	22.02 %	22.08 %
75 Autres produits de gestion courante	5.09 %	5.10 %	6.32 %	5.10 %	15.07 %	16.89 %
013 Atténuations de charges	4.90 %	5.61 %	5.26 %	5.10 %	3.03 %	2.09 %
76 Produits financiers	0 %	0.01 %	0 %	0.01 %	0 %	0.01 %
77 Produits exceptionnels	0.90 %	1.55 %	2.86 %	2.98 %	4.57 %	2.14 %
78 Reprises sur provisions (semi-budgétaires)	0 %	0 %	0 %	0 %	0 %	0 %
7911 Indemnités de sinistre	0 %	0.52 %	0 %	0 %	0 %	0 %
Recettes réelles de fonctionnement	100.00 %	100.00 %	100.00 %	100.00 %	100.00 %	100.00 %



Description

Cette fiche permet un aperçu de la structure des recettes réelles de la section de fonctionnement.

Les contributions directes et concours financiers

M14 Fiscalité directe : les bases réelles

M14 Fiscalité directe : évolution des bases réelles

M14 Fiscalité directe : structure des bases réelles

M14 Fiscalité directe : les taux votés

M14 Fiscalité directe : évolution des taux votés

M14 Fiscalité directe : les produits

M14 Fiscalité directe : évolution des produits

M14 Fiscalité directe : les compensations fiscales

M14 Fiscalité directe : produit net fiscal et compensations

M14 Fiscalité directe : évolution du produit net fiscal et des compensations

M14 Fiscalité directe : l'effet bases, l'effet taux, l'effet compensations

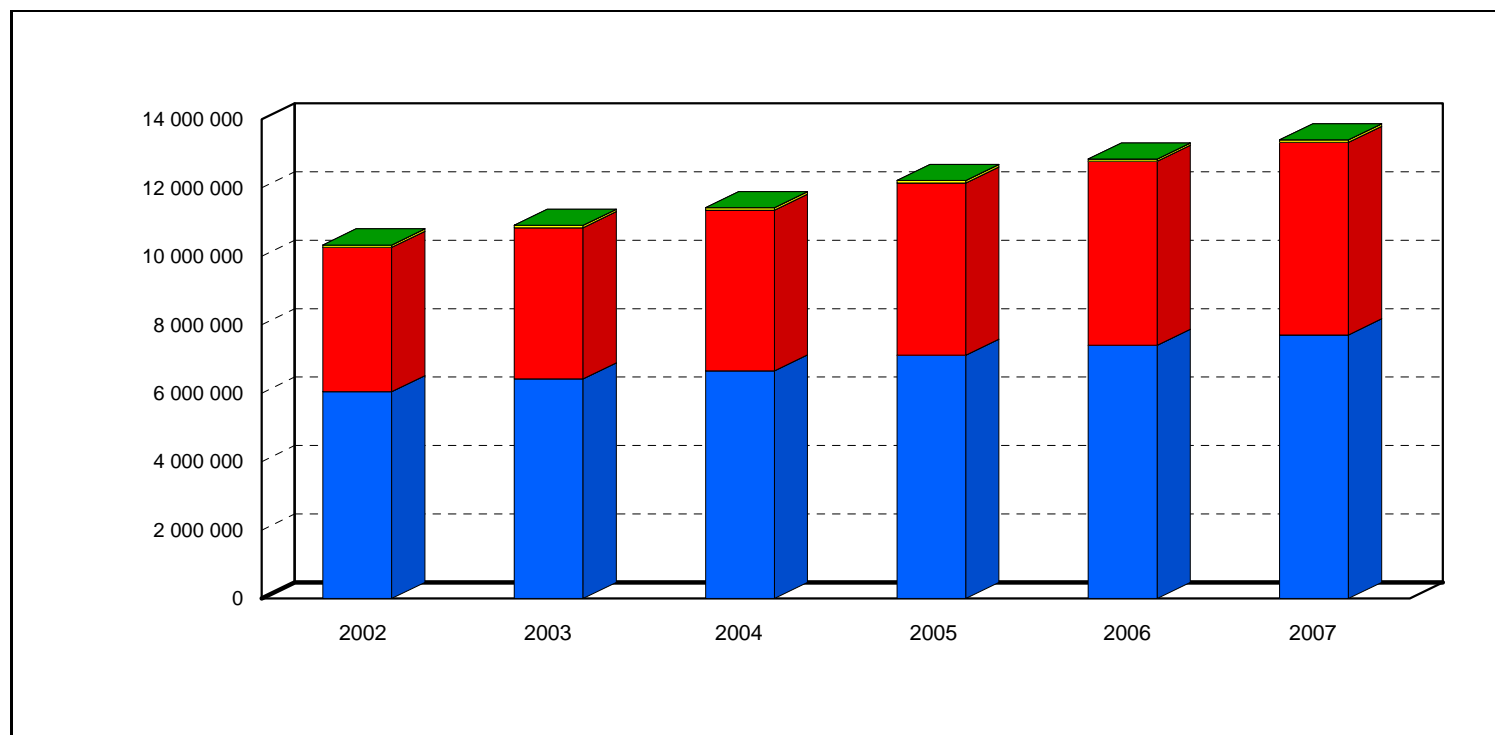
M14 Transferts reçus : les concours financiers de l'Etat

M14 Transferts reçus : évolution des concours financiers de l'Etat

M14 Fiscalité directe : les bases réelles

en Euros

Année	2002	2003	2004	2005	2006	2007
Bases réelles de TH	6 044 776	6 417 092	6 649 568	7 107 486	7 397 743	7 703 202
Bases réelles de FB	4 212 619	4 417 565	4 694 415	5 033 651	5 379 643	5 621 962
Bases réelles de FNB	71 075	67 431	76 238	69 750	63 183	74 475
Bases réelles de TP	0	0	0	0	0	0
Bases réelles totales	10 328 470	10 902 088	11 420 221	12 210 887	12 840 569	13 399 639



Description

Les bases réelles sont les bases nettes (soumises aux taux communaux) constatées sur l'état 1259 de l'année suivante (cadre 2 - colonne 1), pour chacune des quatre taxes directes locales.

M14 Fiscalité directe : évolution des bases réelles

Année	Evol. 2002/2003	Evol. 2003/2004	Evol. 2004/2005	Evol. 2005/2006	Evol. 2006/2007
Bases réelles de TH	6.16 %	3.62 %	6.89 %	4.08 %	4.13 %
Bases réelles de FB	4.87 %	6.27 %	7.23 %	6.87 %	4.50 %
Bases réelles de FNB	-5.13 %	13.06 %	-8.51 %	-9.42 %	17.87 %
Bases réelles de TP	0.00 %	0.00 %	0.00 %	0.00 %	0.00 %
Bases réelles totales	5.55 %	4.75 %	6.92 %	5.16 %	4.35 %

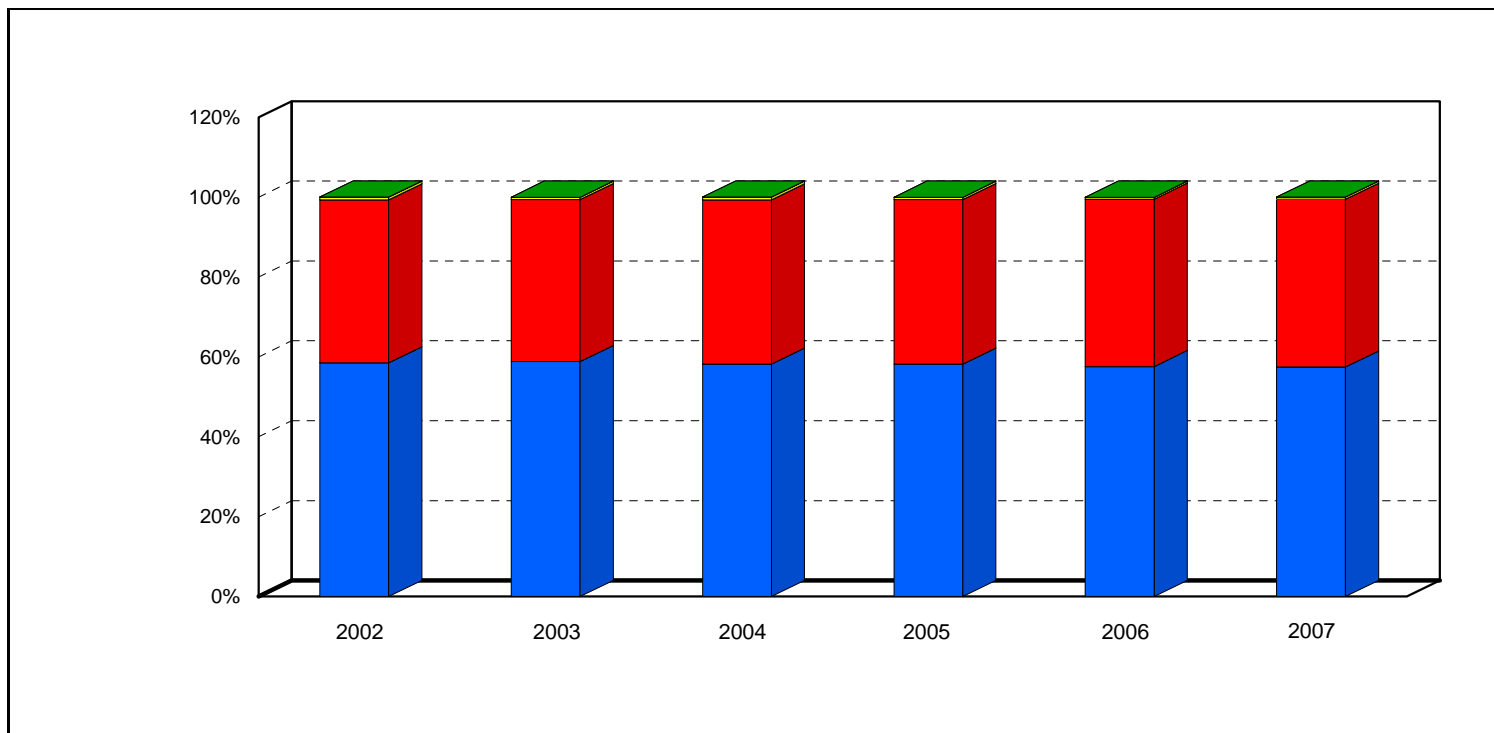
Description

Evolution en pourcentage des bases réelles de chacune des quatre taxes directes locales.

Les bases réelles sont les bases nettes constatées figurant sur l'état 1259 de l'année suivante (cadre 2 - colonne 1) pour chacune des quatre taxes directes locales.

M14 Fiscalité directe : structure des bases réelles

Année	2002	2003	2004	2005	2006	2007
■ Bases réelles de TH	58.53 %	58.86 %	58.23 %	58.21 %	57.61 %	57.49 %
■ Bases réelles de FB	40.79 %	40.52 %	41.11 %	41.22 %	41.90 %	41.96 %
■ Bases réelles de FNB	0.69 %	0.62 %	0.67 %	0.57 %	0.49 %	0.56 %
■ Bases réelles de TP	0 %	0 %	0 %	0 %	0 %	0 %
Bases réelles totales	100.00 %	100.00 %	100.00 %	100.00 %	100.00 %	100.00 %



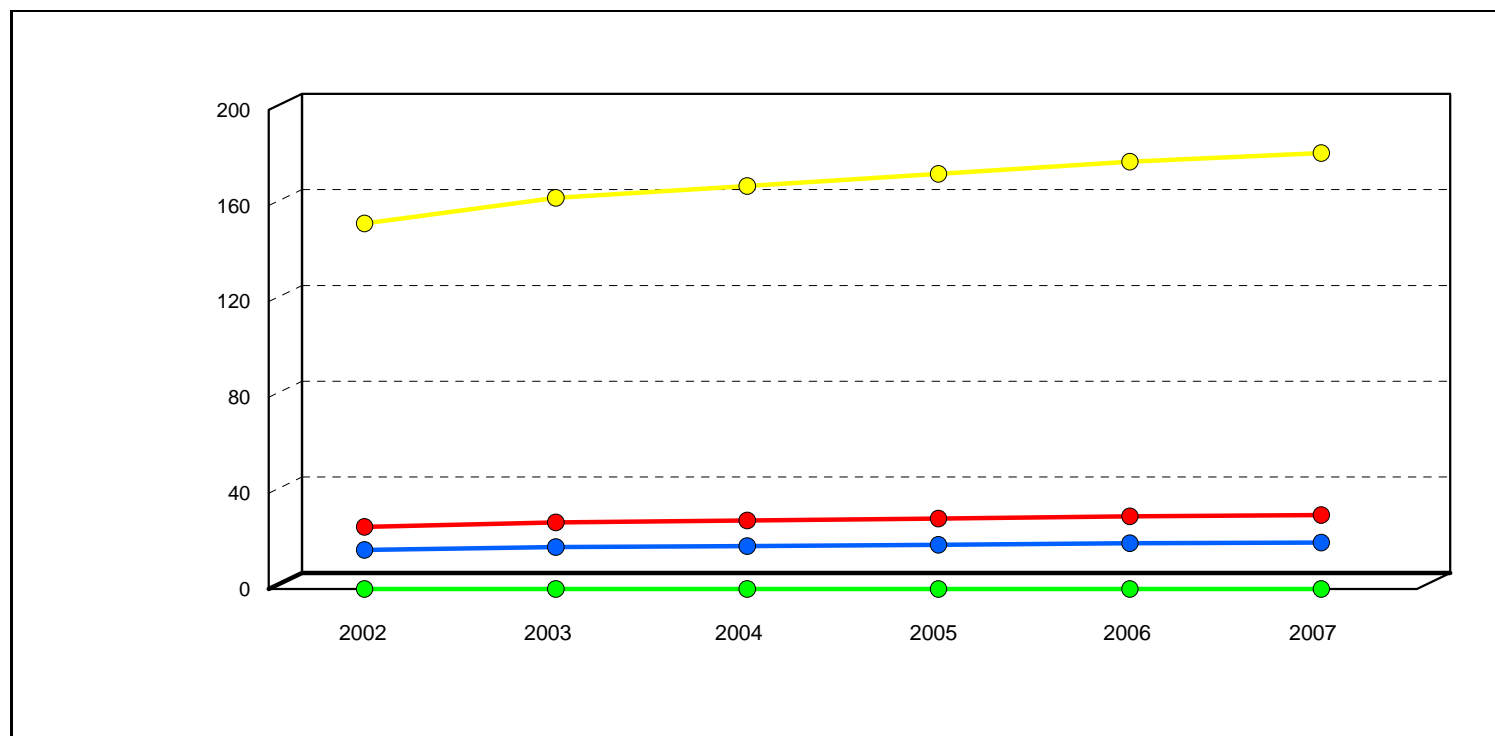
Description

Structure des bases réelles de la fiscalité directe locale.

Les bases réelles sont les bases nettes constatées figurant sur l'état 1259 de l'année suivante (cadre 2 - colonne 1) pour chacune des quatre taxes directes locales.

M14 Fiscalité directe : les taux votés

Année	en Euros					
	2002	2003	2004	2005	2006	2007
■ Taux de TH	16.31 %	17.46 %	17.98 %	18.52 %	19.07 %	19.45 %
■ Taux de FB	25.94 %	27.76 %	28.59 %	29.45 %	30.33 %	30.94 %
■ Taux de FNB	152.60 %	163.29 %	168.19 %	173.23 %	178.38 %	181.95 %
■ Taux de TP	0 %	0 %	0 %	0 %	0 %	0 %



Description

Les taux votés sont ceux fixés par le conseil municipal, figurant cadre VIII colonne 15 de l'état 1259 de l'année considérée.

M14 Fiscalité directe : évolution des taux votés

Année	Evol. 2002/2003	Evol. 2003/2004	Evol. 2004/2005	Evol. 2005/2006	Evol. 2006/2007
Taux de TH	7.05 %	2.98 %	3.00 %	2.97 %	1.99 %
Taux de FB	7.02 %	2.99 %	3.01 %	2.99 %	2.01 %
Taux de FNB	7.01 %	3.00 %	3.00 %	2.97 %	2.00 %
Taux de TP	0.00 %	0.00 %	0.00 %	0.00 %	0.00 %

Description

Evolution en pourcentage des taux votés.

Les taux votés sont ceux fixés par le conseil municipal, figurant cadre VIII colonne 15 de l'état 1259 de l'année considérée.

M14 Fiscalité directe : les produits

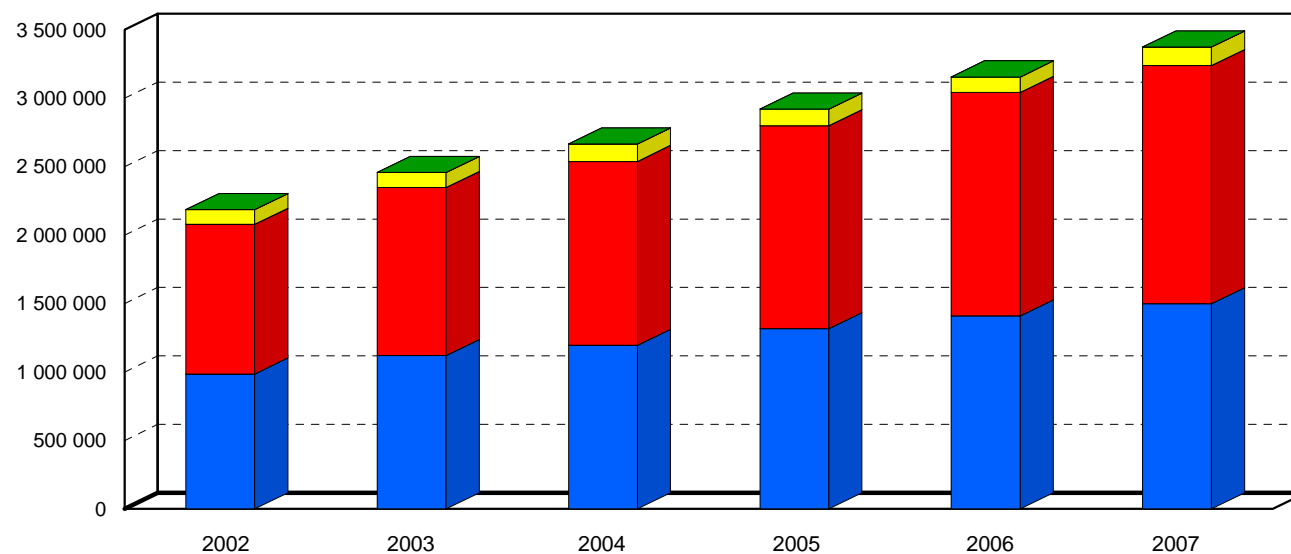
Année	en Euros					
	2002	2003	2004	2005	2006	2007
Produit total voté	2 169 176	2 429 613	2 655 232	2 898 026	3 152 252	3 337 785
■ Produit TH perçu	985 903	1 120 424	1 195 592	1 316 306	1 410 750	1 498 273
■ Produit FB perçu	1 092 753	1 226 316	1 342 133	1 482 410	1 631 646	1 739 435
■ Produit FNB perçu	108 460	110 108	128 225	120 828	112 706	135 507
■ Produit TP perçu	0	0	0	0	0	0
Produit net perçu	2 187 117	2 456 848	2 665 950	2 919 545	3 155 101	3 373 215
<i>Ecart entre le produit perçu et le produit voté</i>	<i>17 941</i>	<i>27 235</i>	<i>10 718</i>	<i>21 519</i>	<i>2 849</i>	<i>35 430</i>
<i>% de l'écart entre produit voté et produit perçu / produit voté</i>	<i>0.83 %</i>	<i>1.12 %</i>	<i>0.40 %</i>	<i>0.74 %</i>	<i>0.09 %</i>	<i>1.06 %</i>
Produit des 4 taxes	2 193 226	2 432 092	2 678 196	2 920 758	3 166 039	3 383 762
Roles complémentaires ou écart entre produit du CA et	6 109	-24 756	12 246	1 213	10 938	10 547
<i>Ecart en % entre le produit perçu effectivement dans le CA et</i>	<i>0.28 %</i>	<i>-1.02 %</i>	<i>0.46 %</i>	<i>0.04 %</i>	<i>0.35 %</i>	<i>0.31 %</i>

Description

Les produits perçus sont obtenus en appliquant aux bases nettes réelles de chaque taxe le taux voté par le conseil municipal.

Le produit voté étant celui décidé lors du vote des taux, par application de ces derniers aux bases notifiées pour l'année de référence.

Le produit inscrit au compte administratif correspond au produit fiscal versé par la DGI et inclut les rôles complémentaires.



M14 Fiscalité directe : évolution des produits

Année	Evol. 2002/2003	Evol. 2003/2004	Evol. 2004/2005	Evol. 2005/2006	Evol. 2006/2007
Produit total voté	12.01 %	9.29 %	9.14 %	8.77 %	5.89 %
Produit TH perçu	13.64 %	6.71 %	10.10 %	7.17 %	6.20 %
Produit FB perçu	12.22 %	9.44 %	10.45 %	10.07 %	6.61 %
Produit FNB perçu	1.52 %	16.45 %	-5.77 %	-6.72 %	20.23 %
Produit TP perçu	0.00 %	0.00 %	0.00 %	0.00 %	0.00 %
Produit net perçu	12.33 %	8.51 %	9.51 %	8.07 %	6.91 %

Description

Evolution en pourcentage du montant du produit de chaque taxe directe locale.

Les produits perçus sont obtenus en appliquant aux bases réelles de chaque taxe le taux voté par le conseil municipal.

M14 Fiscalité directe : les compensations fiscales

	<i>en Euros</i>					
Année	2002	2003	2004	2005	2006	2007
Taxe d'habitation (LF1992)	57 262	87 574	86 940	87 599	84 646	95 753
Total des allocations compensatrices Taxe d'habitation	57 262	87 574	86 940	87 599	84 646	95 753
Compensations FB						
Personnes de condition modeste (LF1993)	15 430	21 542	22 354	23 207	22 092	22 497
Zones franches urbaines	0	0	0	0	0	0
Exonération de certains immeubles (LF 2004)	0	0	0	0	0	0
Total des allocations compensatrices Foncier bâti	15 430	21 542	22 354	23 207	22 092	22 497
Compensations FNB						
Terrains	0	0	0	0	16 982	17 659
Terres agricoles	0	0	0	0	0	0
Total des allocations compensatrices Foncier non bâti	0	0	0	0	16 982	17 659
Compensations TP						
Plafonnement du taux de 1983	0	0	0	0	0	0
Réduction de la fraction imposable des salaires	1 489	1 447	1 399	1 313	1 157	1 027
Abattement général de 16% des bases	7 863	7 424	7 107	6 263	4 983	4 404
Réduction pour embauche ou investissement, ou créations	0	0	0	0	0	0
Réduction des bases des créations d'établissements	0	0	0	0	0	0
Exonération des étab. situés dans certaines zones	0	0	0	0	0	0
Suppression progressive de la part salaires	0	0	0	0	0	0
Réduction progressive de la fraction des recettes	0	0	0	0	0	0
Activités équestres	0	0	0	0	0	0
Abattement de 25% des bases en Corse	0	0	0	0	0	0
Total des allocations compensatrices Taxe professionnell	9 352	8 871	8 506	7 576	6 140	5 431
Compensations fiscales	82 044	117 987	117 800	118 382	129 860	141 340

Description

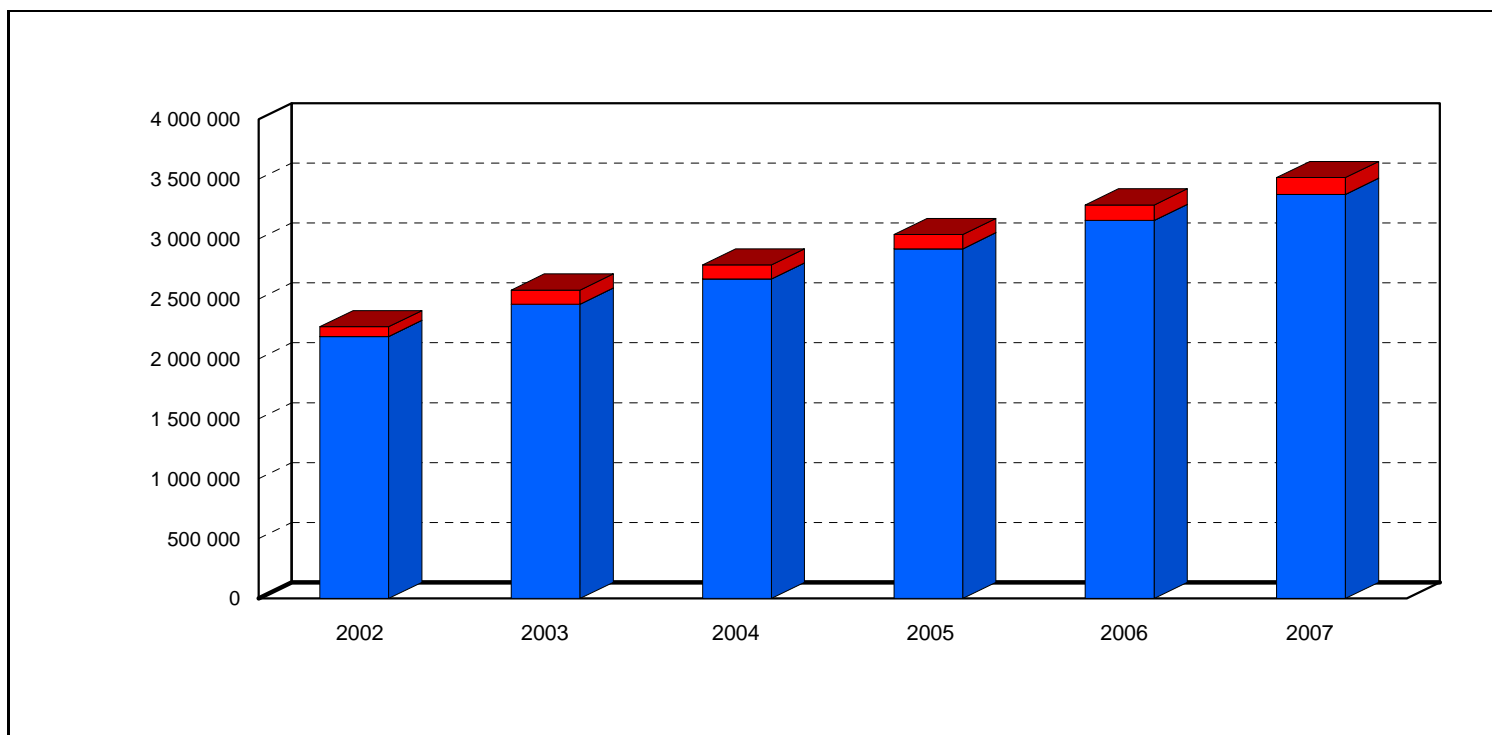
Les compensations fiscales sont des dotations versées par l'Etat pour compenser les pertes de recettes fiscales résultant pour les communes de décisions de nature législative ou réglementaires.

L'ensemble des données utilisées dans ce tableau sont issues des états fiscaux 1259.

M14 Fiscalité directe : produit net fiscal et compensations

en Euros

Année	2002	2003	2004	2005	2006	2007
■ Produit net perçu	2 187 117	2 456 848	2 665 950	2 919 545	3 155 101	3 373 215
■ Compensations fiscales	82 044	117 987	117 800	118 382	129 860	141 340
Produit fiscal total perçu	2 269 161	2 574 835	2 783 750	3 037 927	3 284 961	3 514 555
<i>Allocations compensatrices / produit fiscal total perçu</i>	3.62 %	4.58 %	4.23 %	3.90 %	3.95 %	4.02 %



Description

Le produit net perçu est égal à la somme des produits de chacune des taxes directes locales (TH, FB, FNB et TP), obtenu en appliquant les taux votés par le conseil municipal aux bases réelles figurant pour information sur l'état 1259 de l'année suivante.

Les compensations fiscales directes sont des dotations versées par l'Etat pour compenser des pertes de recettes fiscales résultant pour les communes de décisions de nature législative ou réglementaires. Leur montant est issu des valeurs effectivement notifiées sur l'état fiscal 1259 de l'année concernée.

M14 Fiscalité directe : évolution du produit net fiscal et des compensations

Année	Evol. 2002/2003	Evol. 2003/2004	Evol. 2004/2005	Evol. 2005/2006	Evol. 2006/2007
Produit net perçu	12.33 %	8.51 %	9.51 %	8.07 %	6.91 %
Compensations fiscales	43.81 %	-0.16 %	0.49 %	9.70 %	8.84 %
Produit fiscal total perçu	13.47 %	8.11 %	9.13 %	8.13 %	6.99 %
Allocations compensatrices / produit fiscal total perçu	26.74 %	-7.65 %	-7.91 %	1.45 %	1.73 %

Description

Evolution en pourcentage du produit net perçu et des compensations fiscales.

Le produit net perçu est égal à la somme du produit net de chacune des taxes directes locales : TH, FB, FNB et TP. Le produit net de chacune des taxes est obtenu en appliquant aux bases réelles le taux voté par le conseil municipal.

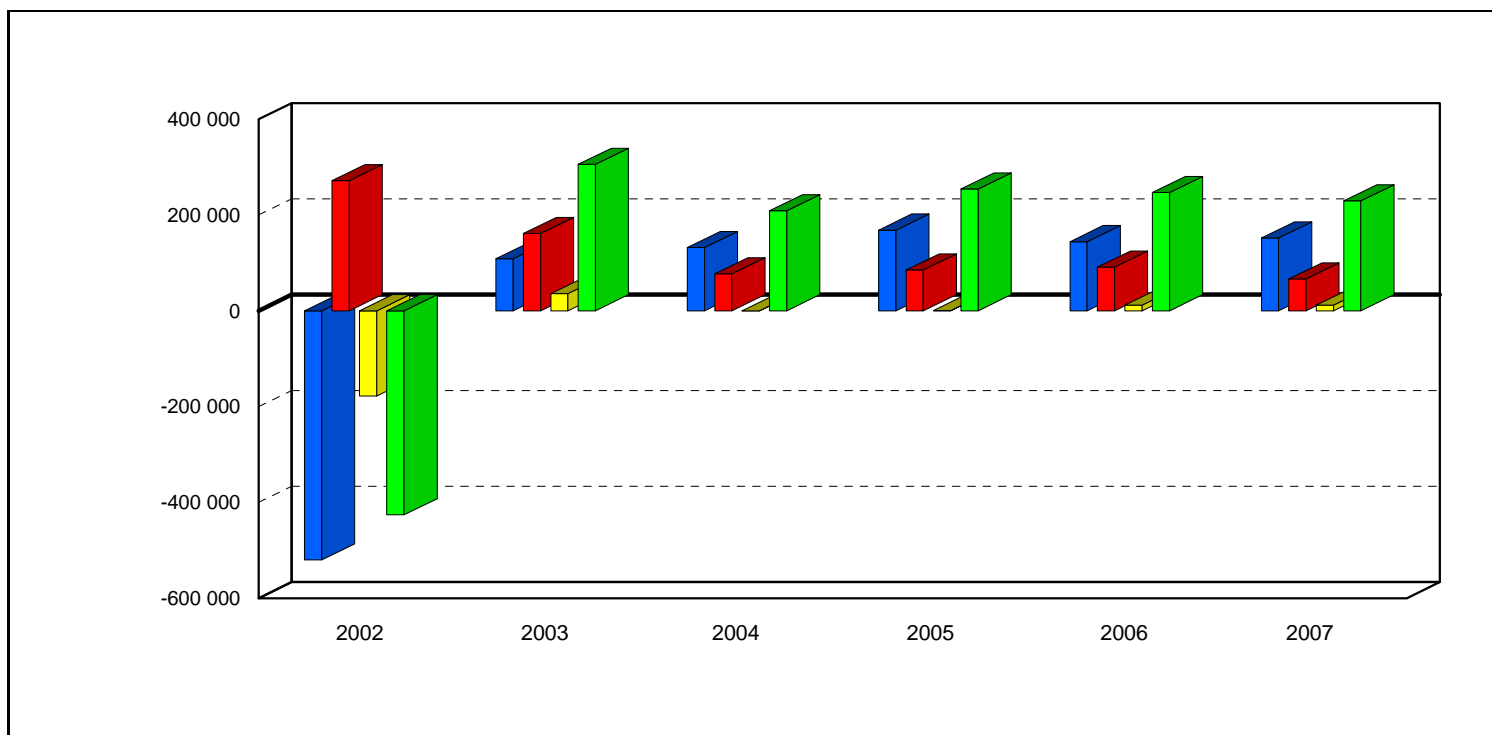
Les compensations fiscales sont des dotations versées par l'Etat pour compenser les pertes de recettes fiscales résultant pour les communes de décisions de nature législative ou réglementaires.

L'ensemble des données utilisées dans ce tableau sont issues des états fiscaux 1259.

M14 Fiscalité directe : l'effet bases, l'effet taux, l'effet compensations

en Euros

Année	2002	2003	2004	2005	2006	2007
■ Effet bases	-520 068	108 327	131 825	168 409	144 274	151 889
■ Effet taux	271 831	161 405	77 277	85 185	91 282	66 225
■ Effet compensations	-177 768	35 943	-187	582	11 478	11 480
■ Variation du produit fiscal total perçu	-426 006	305 675	208 915	254 176	247 035	229 594



Description

L'effet base mesure l'impact sur le produit fiscal perçu, de l'évolution (revalorisation et variation physique) des bases d'imposition de la commune.

L'effet taux mesure l'impact sur le produit fiscal perçu, des décisions prises par le conseil municipal en matière de taux d'imposition l'année considérée.

L'effet compensations mesure l'impact sur le produit fiscal total, des allocations compensatrices versées par l'Etat, pour atténuer l'effet de mesures de réductions fiscales qui ne sont pas à l'origine du Conseil Municipal.

M14 Transferts reçus : les concours financiers de l'Etat

Année	<i>en Euros</i>					
	2002	2003	2004	2005	2006	2007
DGF forfaitaire	1 114 338	1 127 119	1 154 711	1 166 258	1 183 368	1 199 278
D.S.U.	0	0	0	0	0	0
D.S.R.	54 662	55 794	59 419	64 278	69 948	75 867
D.N.P.	209 772	244 658	182 878	192 211	211 912	207 158
Compensations fiscales	82 044	117 987	117 800	118 382	129 860	141 340
Autres attributions et compensations de l'Etat	165 913	-4 437	10 958	10 635	8 202	6 639
Concours financiers de l'Etat	1 626 729	1 541 121	1 525 766	1 551 764	1 603 290	1 630 282

Description

Les concours financiers de l'Etat comportent principalement la Dotation Globale de Fonctionnement forfaitaire, la Dotation de Solidarité Urbaine, la Dotation de Solidarité Rurale, la Dotation Nationale de Péréquation et les allocations compensatrices de fiscalité.

Parmi les autres attributions et compensations de l'Etat on peut citer : la dotation spéciale pour le logement des instituteurs, la dotation élu local, et la dotation générale de décentralisation.

M14 Transferts reçus : évolution des concours financiers de l'Etat

Année	Evol. 2002/2003	Evol. 2003/2004	Evol. 2004/2005	Evol. 2005/2006	Evol. 2006/2007
DGF forfaitaire	1.15 %	2.45 %	1.00 %	1.47 %	1.34 %
D.S.U.	0.00 %	0.00 %	0.00 %	0.00 %	0.00 %
D.S.R.	2.07 %	6.50 %	8.18 %	8.82 %	8.46 %
D.N.P.	16.63 %	-25.25 %	5.10 %	10.25 %	-2.24 %
Compensations fiscales	43.81 %	-0.16 %	0.49 %	9.70 %	8.84 %
Autres attributions et compensations de l'Etat	-102.67 %	346.97 %	-2.95 %	-22.88 %	-19.05 %
Concours financiers de l'Etat	-5.26 %	-1.00 %	1.70 %	3.32 %	1.68 %

Description

Evolution de chacun des concours financiers de l'Etat.

Les concours financiers de l'Etat comportent principalement la Dotation Globale de Fonctionnement forfaitaire, la Dotation de Solidarité Urbaine, la Dotation de Solidarité Rurale, la Dotation Nationale de Péréquation et les dotations de compensation fiscales.

Parmi les autres attributions et compensations de l'Etat on peut citer la dotation spéciale pour le logement des instituteurs, la dotation élu local, et la dotation générale de décentralisation.

Les charges réelles de fonctionnement

M14 Dépenses réelles de fonctionnement

M14 Dépenses réelles de fonctionnement : évolution

M14 Dépenses réelles de fonctionnement : structure

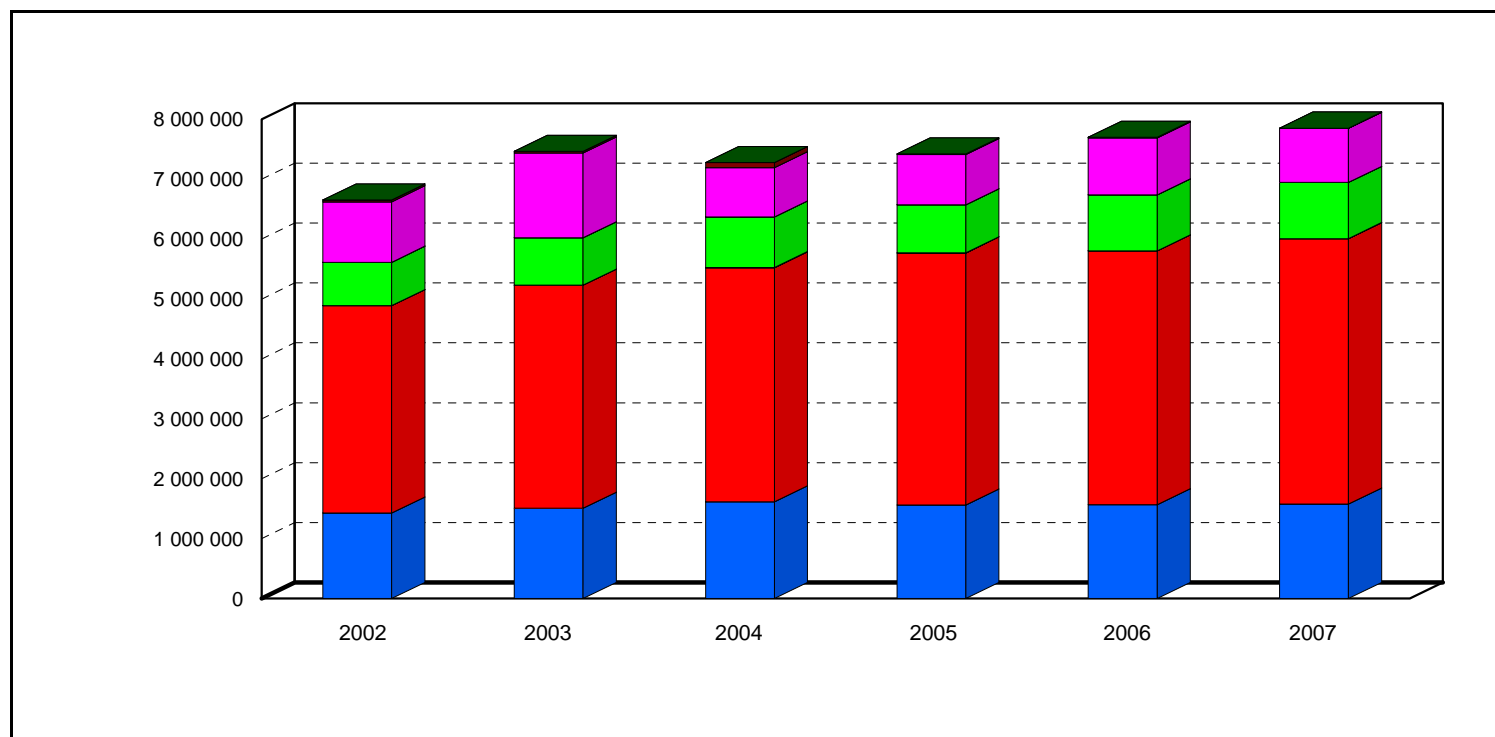
M14 Charges de personnel

M14 Transferts versés

M14 Dépenses réelles de fonctionnement

Année	2002	2003	2004	2005	2006	2007
■ 011 Charges à caractère général	1 426 328	1 508 171	1 614 827	1 559 596	1 568 814	1 577 857
■ 012 Charges de personnel	3 464 009	3 724 006	3 907 651	4 209 107	4 235 947	4 430 832
■ 014 Atténuation de produits	1 142	1 500	5 014	1 334	1 212	1 173
■ 65-656 Autres charges de gestion courante	722 593	790 083	840 963	804 211	931 491	936 144
■ 656 Frais de fonctionnement des élus	0	0	0	0	0	0
■ 66 Charges Financières	1 009 910	1 413 792	825 950	839 722	953 506	905 830
■ 67 Charges exceptionnelles	29 504	27 080	83 609	6 820	9 882	1 079
■ 68 Dotations aux provisions (semi-budgétaires)	0	0	0	0	0	0
Dépenses réelles de fonctionnement	6 653 486	7 464 631	7 278 014	7 420 790	7 700 852	7 852 914

en Euros



Description

Cette fiche permet un aperçu de la présentation des dépenses réelles de la section de fonctionnement.

M14 Dépenses réelles de fonctionnement : évolution

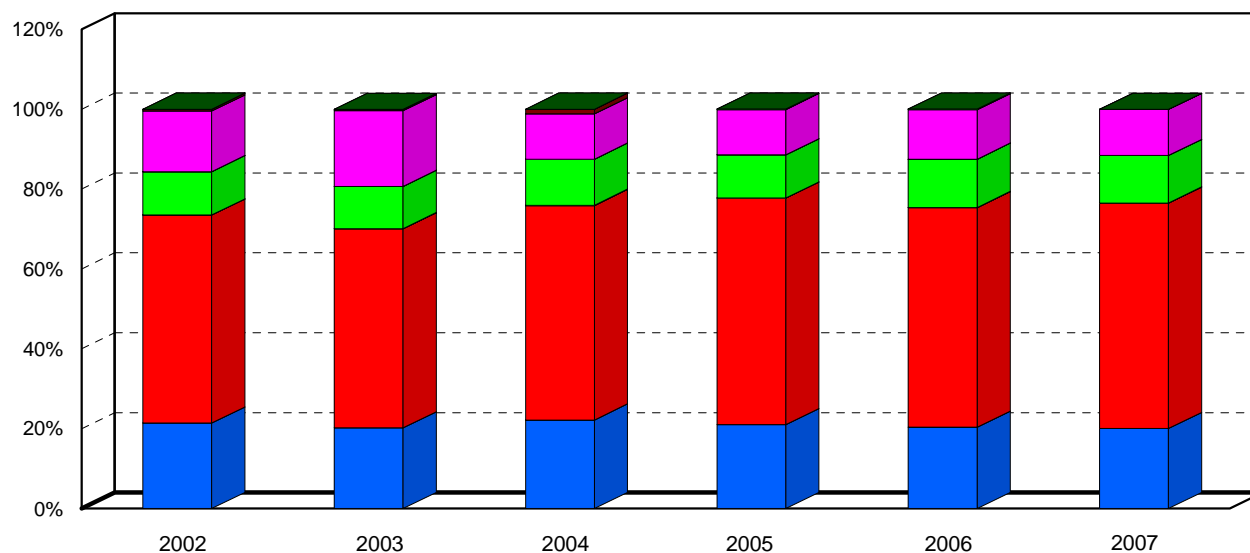
Année	Evol. 2002/2003	Evol. 2003/2004	Evol. 2004/2005	Evol. 2005/2006	Evol. 2006/2007
011 Charges à caractère général	5.74 %	7.07 %	-3.42 %	0.59 %	0.58 %
012 Charges de personnel	7.51 %	4.93 %	7.71 %	0.64 %	4.60 %
014 Atténuation de produits	31.25 %	234.41 %	-73.40 %	-9.11 %	-3.26 %
65-656 Autres charges de gestion courante	9.34 %	6.44 %	-4.37 %	15.83 %	0.50 %
656 Frais de fonctionnement des élus	0.00 %	0.00 %	0.00 %	0.00 %	0.00 %
66 Charges Financières	39.99 %	-41.58 %	1.67 %	13.55 %	-5.00 %
67 Charges exceptionnelles	-8.21 %	208.75 %	-91.84 %	44.90 %	-89.08 %
68 Dotations aux provisions (semi-budgétaires)	0.00 %	0.00 %	0.00 %	0.00 %	0.00 %
Dépenses réelles de fonctionnement	12.19 %	-2.50 %	1.96 %	3.77 %	1.97 %

Description

Cette fiche permet un aperçu de l'évolution des dépenses réelles de la section de fonctionnement.

M14 Dépenses réelles de fonctionnement : structure

Année	2002	2003	2004	2005	2006	2007
■ 011 Charges à caractère général	21.44 %	20.20 %	22.19 %	21.02 %	20.37 %	20.09 %
■ 012 Charges de personnel	52.06 %	49.89 %	53.69 %	56.72 %	55.01 %	56.42 %
■ 014 Atténuation de produits	0.02 %	0.02 %	0.07 %	0.02 %	0.02 %	0.01 %
■ 65-656 Autres charges de gestion courante	10.86 %	10.58 %	11.55 %	10.84 %	12.10 %	11.92 %
■ 656 Frais de fonctionnement des élus	0 %	0 %	0 %	0 %	0 %	0 %
■ 66 Charges Financières	15.18 %	18.94 %	11.35 %	11.32 %	12.38 %	11.53 %
■ 67 Charges exceptionnelles	0.44 %	0.36 %	1.15 %	0.09 %	0.13 %	0.01 %
■ 68 Dotations aux provisions (semi-budgétaires)	0 %	0 %	0 %	0 %	0 %	0 %
Dépenses réelles de fonctionnement	100.00 %	100.00 %	100.00 %	100.00 %	100.00 %	100.00 %



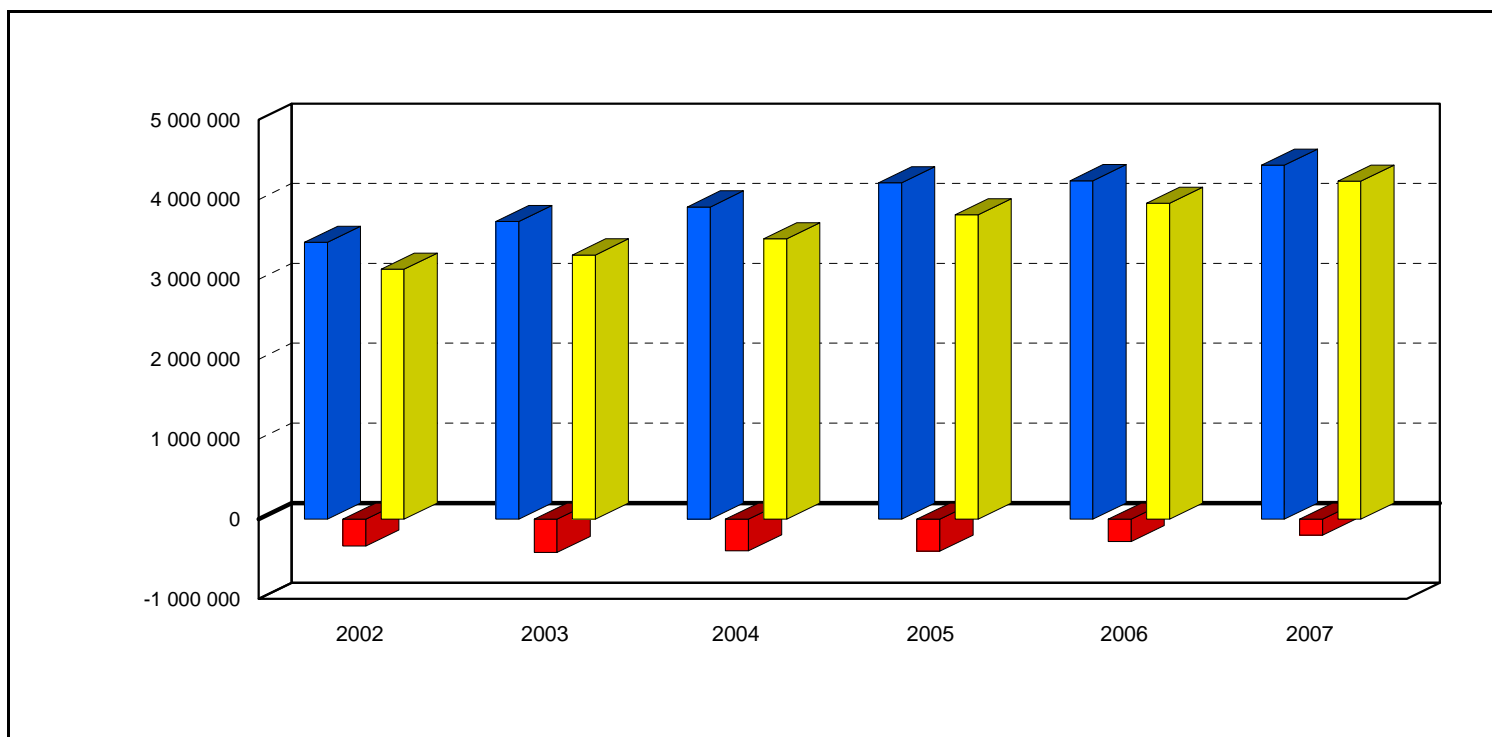
Description

Cette fiche permet un aperçu de la structure des dépenses réelles de la section de fonctionnement.

M14 Charges de personnel

en Euros

Année	2002	2003	2004	2005	2006	2007
■ Charges brutes de personnel	3 464 009	3 724 006	3 907 651	4 209 107	4 235 947	4 430 832
■ Recouvrements de traitements	-336 327	-417 529	-398 131	-400 622	-282 875	-201 278
■ Charges nettes de personnel	3 127 682	3 306 476	3 509 520	3 808 485	3 953 072	4 229 554



Description

Les charges brutes de personnel comprennent essentiellement les rémunérations et les charges de sécurité sociale et de prévoyance.

Les charges nettes de personnel sont égales aux charges brutes de personnel desquelles on déduit les recouvrements de traitements perçus par la collectivité.

M14 Transferts versés

Année	en Euros					
	2002	2003	2004	2005	2006	2007
Subventions et fonds de concours						
Subventions de fonctionnement	0	0	0	0	0	0
Subventions d'équipement et fonds de concours (avant réf	0	0	0	0	0	0
Total subventions	0	0	0	0	0	0
Contingents et participations						
Contingent communal d'aide sociale	0	0	0	0	0	0
Contingent communal d'incendie	0	0	0	0	0	0
Contingent et participations intercommunalité	0	0	0	0	0	0
Contingents et participations	0	0	0	0	0	0
Autres transferts versés						
Autres transferts versés	0	0	0	0	0	0
Transferts versés						
Transferts versés	0	0	0	0	0	0

Description

Les transferts versés sont essentiellement constitués par les subventions et fonds de concours, les contingents et participations.

La dette

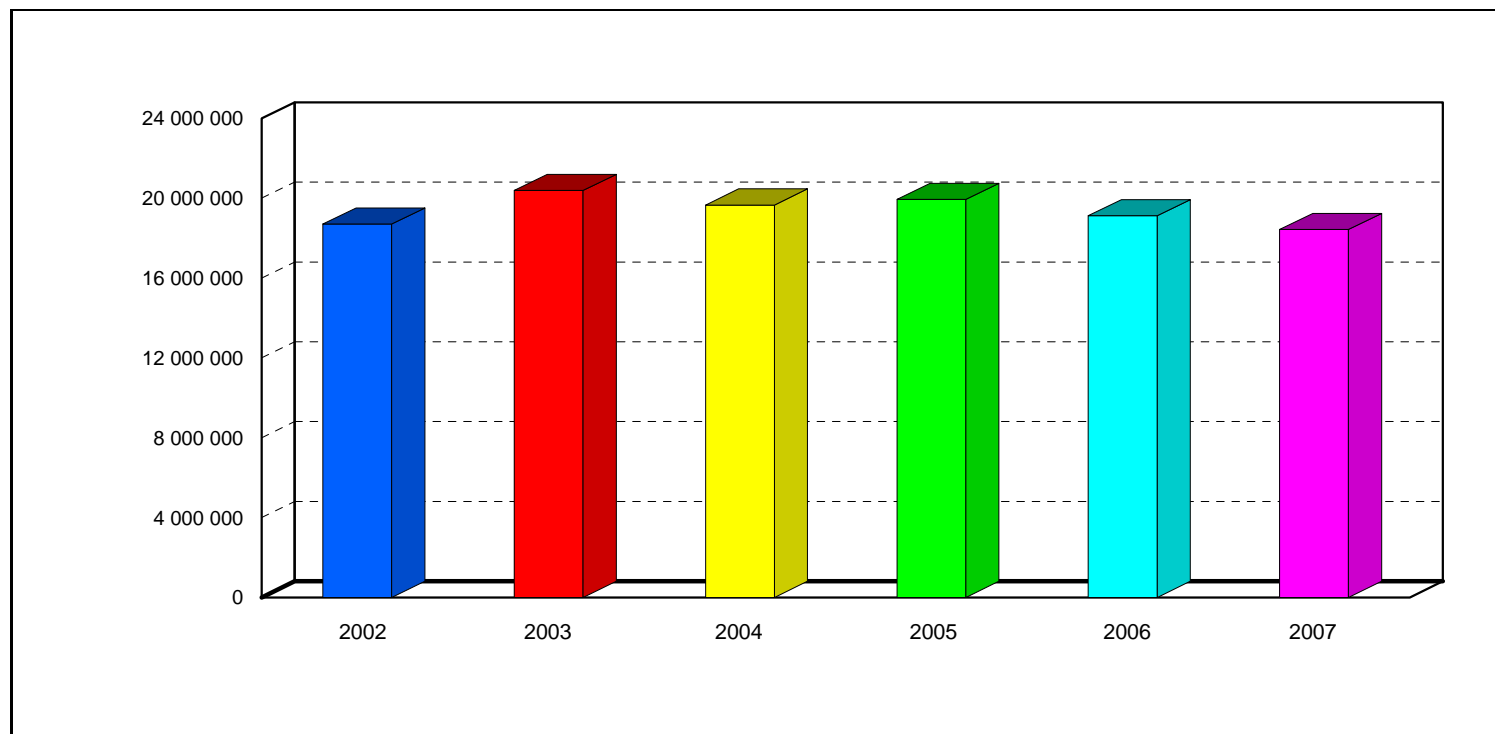
M14 Dette propre : encours

M14 Dette propre : annuité

M14 Dette propre : encours

en Euros

Année	2002	2003	2004	2005	2006	2007
Encours des emprunts	18 711 557	20 391 543	19 660 249	19 945 518	19 128 650	18 436 305
Encours de dette par habitant	2 529	2 756	2 657	2 695	2 585	2 491
Encours de Dette / Epargne Brute	28.30	46.98	26.53	21.07	9.18	8.22
Capacité de désendettement retraitée	30	51	37	28	28	22
Encours de dette / RRF	272.63 %	274.21 %	259.97 %	253.84 %	204.93 %	191.11 %
Frais Financiers / Encours de Dette au 1er Janvier	5.43 %	4.51 %	4.05 %	4.27 %	4.78 %	4.71 %



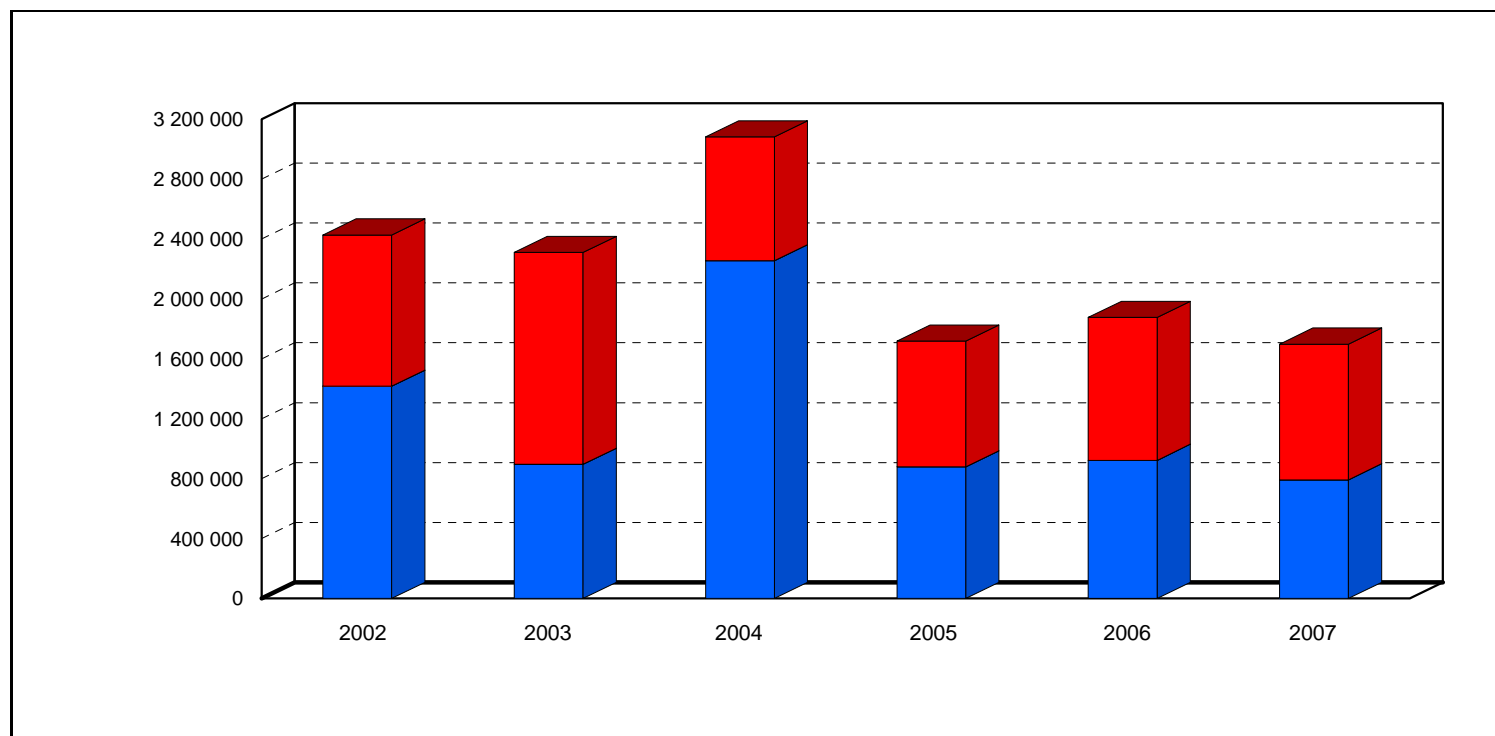
Description

Le ratio encours de la dette / épargne brute constitue un indicateur de l'état de solvabilité de la collectivité. Il permet d'apprécier si l'endettement de cette dernière est correctement calibré par rapport à sa capacité d'épargne.

M14 Dette propre : annuité

Année	2002	2003	2004	2005	2006	2007
■ Remboursement en capital	1 417 454	896 625	2 255 793	879 606	922 857	792 519
■ Intérêts de la dette payés	1 009 910	1 413 792	825 950	839 722	953 506	905 830
Annuité de la dette	2 427 363	2 310 418	3 081 742	1 719 329	1 876 363	1 698 349
Annuité de la Dette / Epargne Brute	367.07 %	532.34 %	415.90 %	181.66 %	90.07 %	75.69 %
Intérêts de la dette / DRF	15.18 %	18.94 %	11.35 %	11.32 %	12.38 %	11.53 %
(DRF + remboursement de la dette en capital) / RRF	111.02 %	98.10 %	120.03 %	99.15 %	87.57 %	84.96 %
Annuité de dette / RRF	35.4 %	31.1 %	40.7 %	21.9 %	20.1 %	17.6 %
Frais de Personnel + Frais Financiers / DRF	67.24 %	68.83 %	65.04 %	68.04 %	67.39 %	67.96 %

en Euros



Description

L'annuité représente la charge du service de la dette, constituée par les intérêts payés (chapitre 66 réel + dépenses du 1688) et le remboursement en capital (hors refinancement de la dette mais y compris l'impact lié aux emprunts assortis d'une ligne de trésorerie).

Les intérêts de la dette sont significatifs lorsqu'ils sont au dessus du seuil de 15% des DRF.

Lorsque le niveau conjugué des frais financiers et de personnel dépasse 65% des DRF, la mobilisation des ressources budgétaire devient délicate.

Le capital des emprunts ajouté aux DRF et ramené aux RRF mesure la capacité de la collectivité à dégager de l'épargne nette (si ce ratio est inférieur à 100%). Dans le cas contraire, et au cours de l'exercice concerné, la collectivité n'apporte pas d'autofinancement net (hors ressources d'invest.) à ses équipements.

Les grands équilibres financiers

M14 Soldes intermédiaires de fonctionnement : excédent brut de fonctionnement

M14 Epargne de gestion

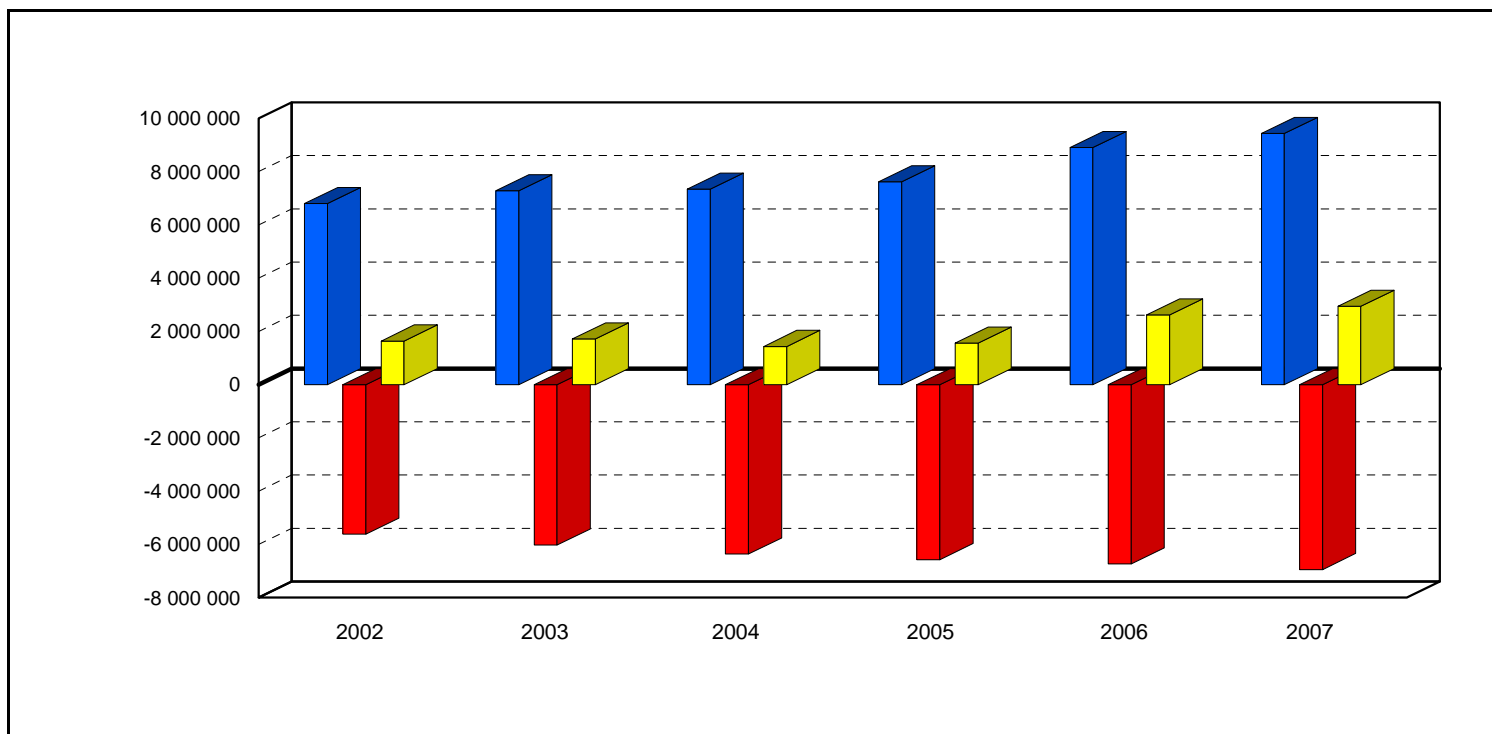
M14 Epargne brute

M14 Epargne nette

M14 Soldes intermédiaires de fonctionnement : excédent brut de fonctionnement

en Euros

Année	2002	2003	2004	2005	2006	2007
■ Recettes courantes de fonctionnement	6 800 392	7 279 972	7 340 954	7 621 105	8 906 278	9 437 952
■ Dépenses courantes de fonctionnement	-5 612 930	-6 022 259	-6 363 440	-6 572 913	-6 736 252	-6 944 833
72 Travaux en régie (prod. immobilisée)	451 469	462 097	456 384	509 687	450 000	450 000
■ Excédent brut de fonctionnement	1 638 931	1 719 810	1 433 898	1 557 879	2 620 026	2 943 119
EBF retraité	1 638 931	1 719 810	1 433 898	1 557 879	1 640 026	1 728 119



Description

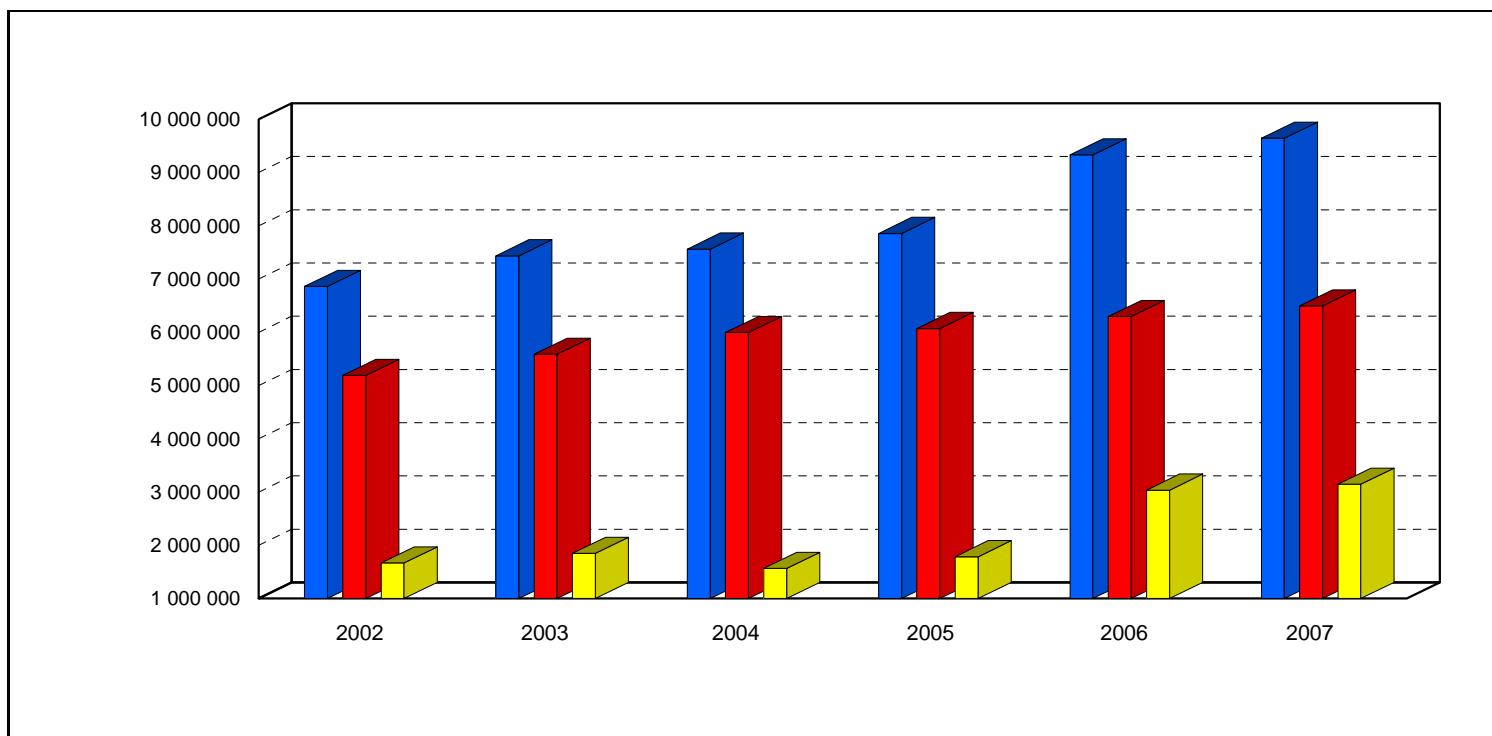
L'excédent brut de fonctionnement retrace le solde structurel d'exécution de la section de fonctionnement, avant prise en compte des opérations d'ordre et des produits et charges financiers et exceptionnels.

Il indique la capacité de la collectivité à maîtriser ses charges courantes de fonctionnement au regard de l'évolution de ses ressources propres de même nature.

M14 Epargne de gestion

en Euros

Année	2002	2003	2004	2005	2006	2007
■ Recettes réelles de fonctionnement	6 863 295	7 436 548	7 562 614	7 857 542	9 334 062	9 646 753
■ Dépenses réelles de fonctionnement hors intérêts et travaux	5 192 108	5 588 742	5 995 680	6 071 380	6 297 347	6 497 084
■ Epargne de gestion	1 671 188	1 847 806	1 566 934	1 786 162	3 036 716	3 149 669
Epargne de gestion retraitée	1 624 386	1 809 902	1 363 002	1 553 323	1 630 663	1 727 848



Description

L'épargne de gestion est traditionnellement le premier indicateur d'épargne.

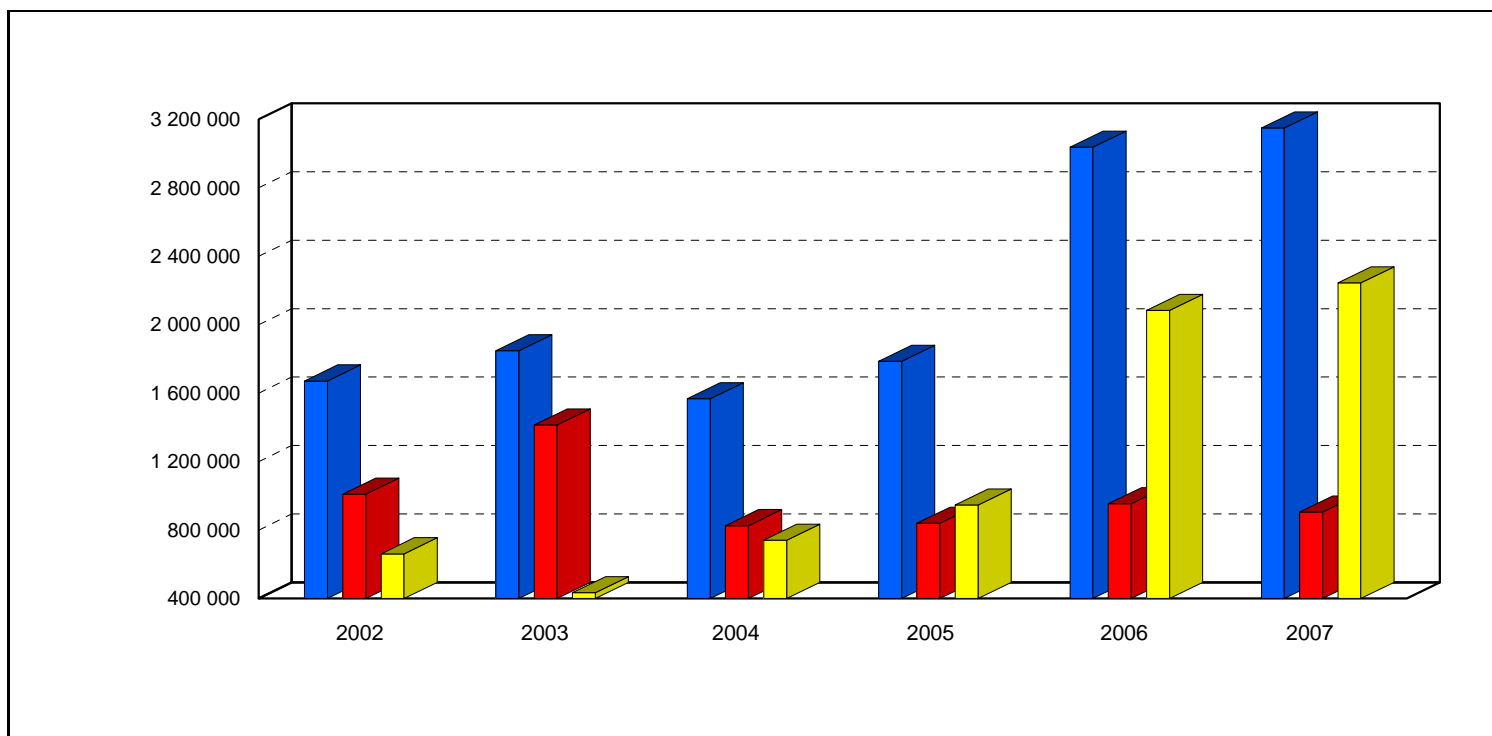
Cet indicateur est égal à la différence entre les recettes réelles de fonctionnement de l'exercice (hors excédent reporté et hors mouvements d'ordre) et les dépenses réelles de fonctionnement de l'exercice, hors intérêts de la dette et hors travaux en régie.

Cet indicateur mesure la capacité de la collectivité à dégager, sur sa section d'exploitation, un solde positif destiné d'une part à l'annuité de la dette et d'autre part à financer les nouveaux investissements.

M14 Epargne brute

en Euros

Année	2002	2003	2004	2005	2006	2007
■ Epargne de gestion	1 671 188	1 847 806	1 566 934	1 786 162	3 036 716	3 149 669
■ Intérêts de la dette payés	1 009 910	1 413 792	825 950	839 722	953 506	905 830
■ Epargne brute	661 278	434 014	740 985	946 440	2 083 210	2 243 839
Epargne brute retraitée	614 476	396 110	537 052	713 600	677 157	822 019



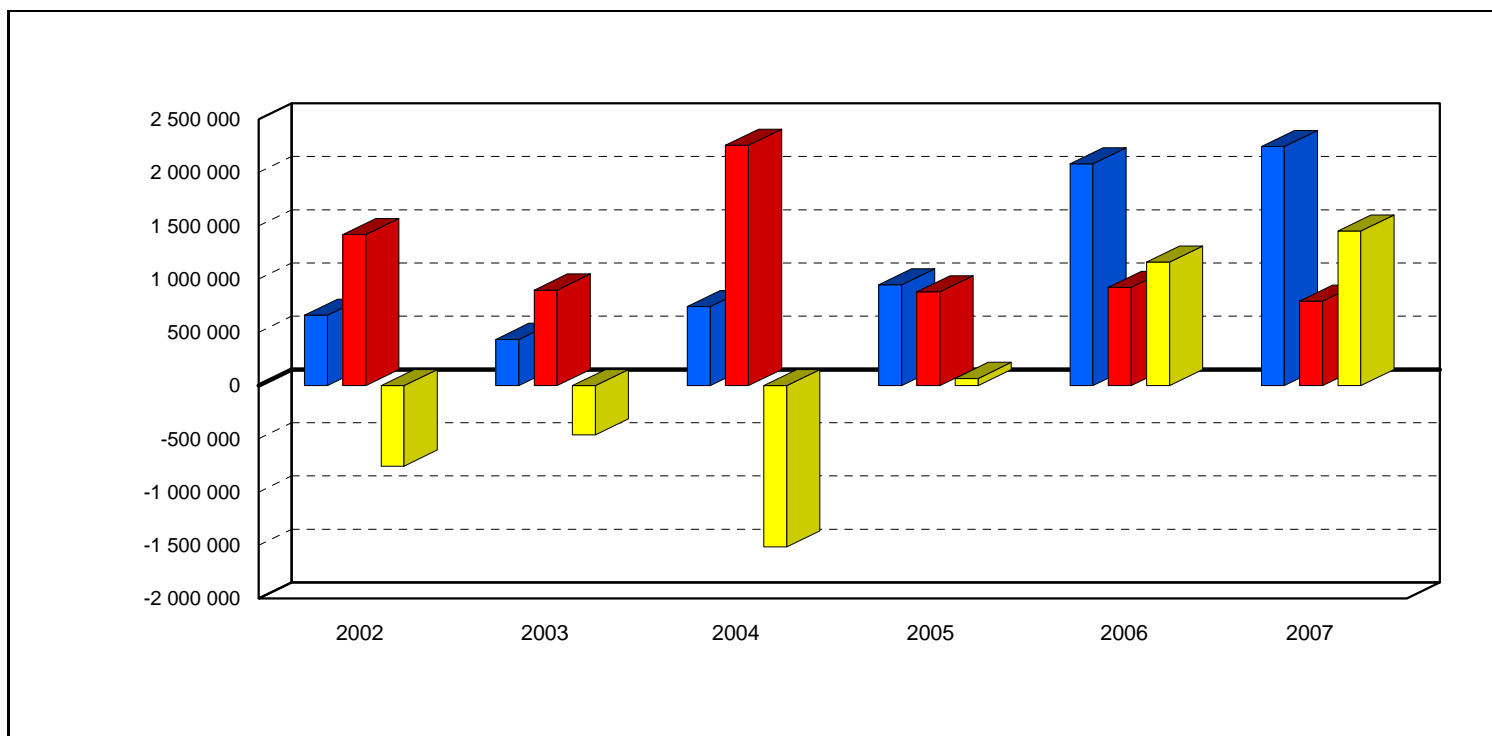
Description

L'épargne brute constitue le deuxième indicateur d'épargne. Elle correspond à l'excédent des recettes réelles de fonctionnement sur les dépenses réelles de fonctionnement, hors travaux en régie. Elle est affectée à la couverture d'une partie des dépenses d'investissement, et par priorité au remboursement du capital de la dette. L'épargne brute conditionne le degré de solvabilité de la collectivité. En effet, l'indicateur le plus pertinent de l'endettement d'une collectivité consiste à mettre en évidence sa capacité à se désendetter. Le ratio encours de dette sur épargne brute indique en nombre d'années, le temps nécessaire pour rembourser le capital restant dû en consacrant toute l'épargne disponible à cet effet.

M14 Epargne nette

en Euros

Année	2002	2003	2004	2005	2006	2007
■ Epargne brute	661 278	434 014	740 985	946 440	2 083 210	2 243 839
■ Remboursement en capital	1 417 454	896 625	2 255 793	879 606	922 857	792 519
■ Epargne nette (disponible)	-756 176	-462 612	-1 514 808	66 833	1 160 353	1 451 320
■ Epargne nette retraitée	-802 977	-500 515	-1 718 741	-166 006	-245 700	29 499



Description

L'épargne nette constitue le troisième indicateur d'épargne. Elle est égale à l'épargne brute après déduction du remboursement de dette. Elle mesure l'épargne disponible pour l'équipement brut après financement des remboursements de dette.

Remarque : L'épargne nette ne tient pas compte des opérations de refinancement de la dette (compte 166 équilibré). En revanche, le solde débiteur du compte 1644 (avant l'exercice comptable 2004) ou le débit du compte 16441 (à compter de l'exercice comptable 2004) fait partie intégrante du remboursement en capital.

Le financement des investissements

M14 Dépenses réelles d'investissement

M14 Recettes réelles d'investissement

M14 Financement des investissements synthétiques

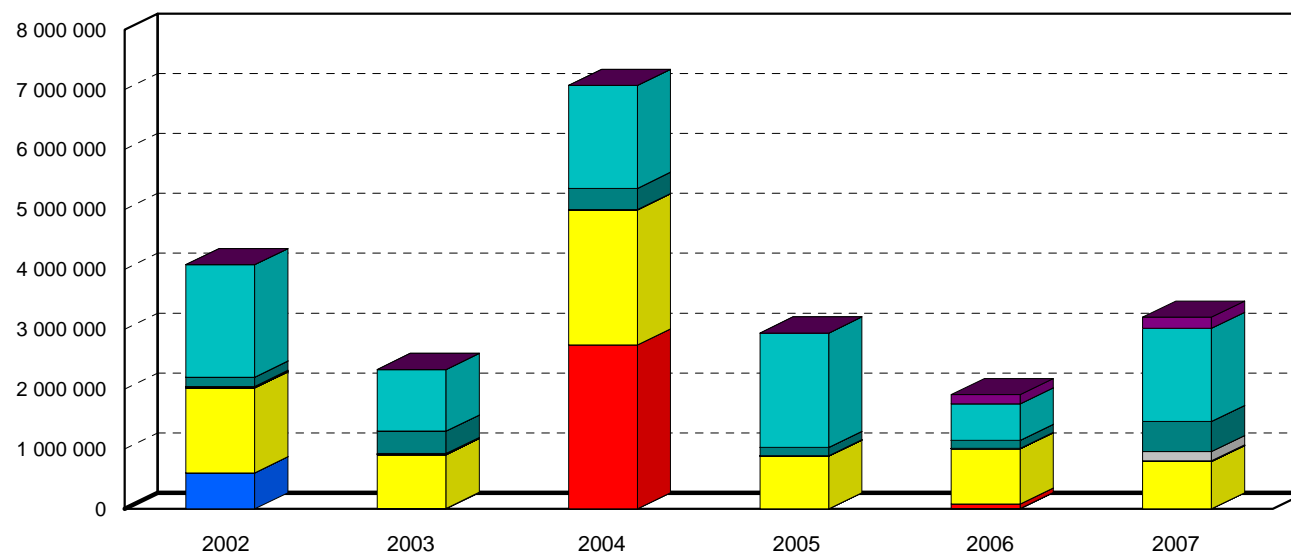
M14 Résultat global de clôture

M14 Dépenses réelles d'investissement

	<i>en Euros</i>					
Année	2002	2003	2004	2005	2006	2007
Dépenses financières (présentation M14)	2 035 685	921 789	4 994 290	881 816	1 004 739	792 519
■ 10 Reversement de dotations	602 992	9 924	0	2 210	5 831	0
■ 13 Remboursement de subventions	0	0	2 738 497	0	76 051	0
■ Remboursement en capital (hors gestion active de la dette)	1 417 454	896 625	2 255 793	879 606	922 857	792 519
■ Refinancement de dette	0	0	0	0	0	0
■ Emprunts assortis d'une option de tirage sur ligne de	0	0	0	0	0	0
■ 18 Comptes de liaison	0	0	0	0	0	0
■ 26 Acquisition de participations	0	0	0	0	0	0
■ 27 Prêts et immobilisations Financières	15 240	15 240	0	0	0	0
Dépenses d'équipement	2 040 375	1 407 026	2 075 369	2 055 817	750 735	2 224 274
■ 20 Immobilisations incorporelles	9 830	3 080	1 996	4 696	1 555	10 560
■ 204 Subventions d'équipements versées	0	0	0	0	6 719	154 645
■ 21 Immobilisations Corporelles	154 935	374 402	356 225	139 113	133 263	502 220
■ 22 Immobilisations reçues en affectation	0	0	0	0	0	0
■ 23 Immobilisations en cours	1 875 610	1 029 544	1 717 148	1 912 008	609 198	1 556 849
■ 45 Opérations pour compte de tiers	0	0	0	0	153 524	183 997
Dépenses réelles d'investissement	4 076 060	2 328 816	7 069 659	2 937 633	1 908 998	3 200 790

Description

Cette fiche permet un aperçu de la présentation des dépenses réelles de la section d'investissement.

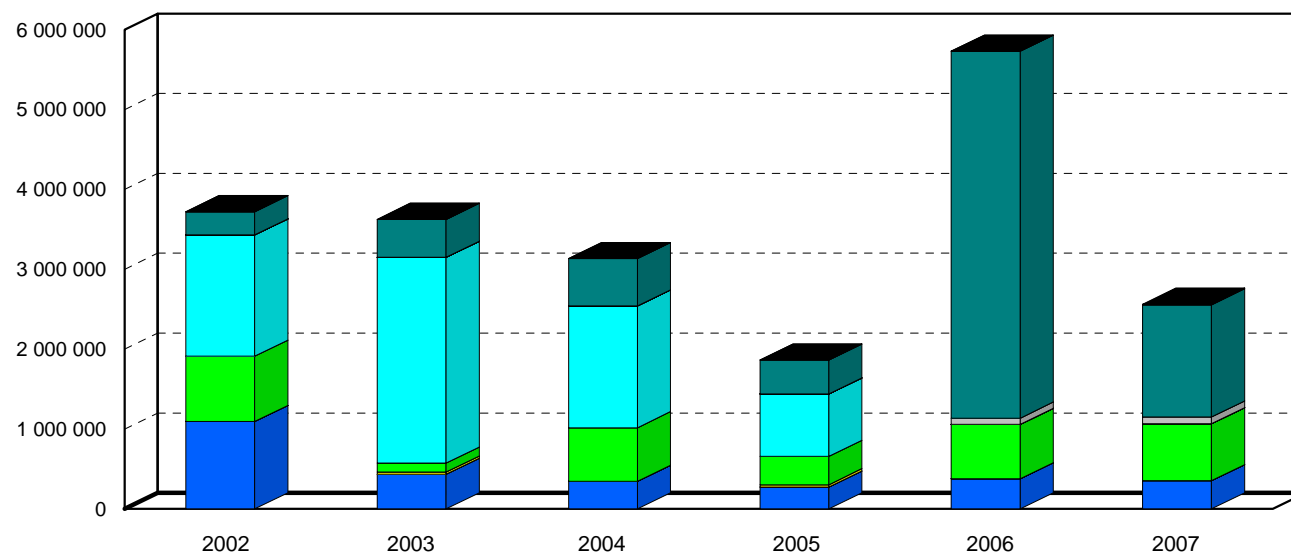


M14 Recettes réelles d'investissement

	<i>en Euros</i>					
Année	2002	2003	2004	2005	2006	2007
Ressources propres externes	1 094 203	462 921	347 319	303 591	378 029	352 278
■ 10 Dotations et fonds propres (sauf 1068)	1 094 203	433 076	347 319	273 111	378 029	352 278
■ 138 Subvention d'investissement non affectées	0	0	0	0	0	0
■ 27 Autres immobilisations financières	0	29 845	0	30 480	0	0
Autres ressources externes	2 338 229	2 687 050	2 194 270	1 134 886	682 045	714 978
■ 13 Subventions (sauf 138)	819 197	110 439	669 770	355 674	682 045	714 978
■ Emprunts et dettes (hors gestion active de la dette)	1 519 033	2 576 611	1 524 500	779 212	0	0
■ Refinancement de dette	0	0	0	0	0	0
■ Emprunts assortis d'une option de tirage sur ligne de	0	0	0	0	0	0
■ 18 Comptes de liaison	0	0	0	0	0	0
■ 22 Immobilisations reçues en affectation	0	0	0	0	0	0
■ 45 Opérations pour compte de tiers	0	0	0	0	76 957	83 625
■ 1068 Excédent de fonctionnement capitalisé	289 194	475 558	592 461	425 452	4 593 651	1 405 000
■ Autres recettes réelles d'investissement	0	0	0	0	0	7 561
Recettes réelles d'investissement	3 721 627	3 625 529	3 134 050	1 863 929	5 730 681	2 563 442

Description

Cette fiche permet un aperçu de la présentation des recettes réelles de la section d'investissement.



M14 Financement des investissements synthétiques

	<i>en Euros</i>					
Année	2002	2003	2004	2005	2006	2007
Besoin de Financement Global						
Dépenses totales d'investissement	4 538 201	3 370 875	13 585 652	7 855 265	2 386 541	3 835 431
Reprises sur Provisions	0	0	543 002	11 958	0	0
Dépenses totales d'investissement hors reprises	4 538 201	3 370 875	13 042 650	7 843 307	2 386 541	3 835 431
Recettes Totales d'investissement hors Emprunt	2 427 738	1 322 832	7 591 798	1 730 916	6 575 270	3 041 963
1068 Excédent de fonctionnement capitalisé	289 194	475 558	592 461	425 452	4 593 651	1 405 000
Amortissement des immobilisations	166 582	221 342	208 969	198 781	199 670	189 089
Amortissement des charges à répartir	0	0	52 631	52 631	52 631	52 631
15, 29, 39, 49, 59 Provisions	0	0	0	0	0	0
Recettes d'investissement hors amortissement, emprunts	1 971 961	625 932	6 737 737	1 054 052	1 729 319	1 395 243
Besoin de financement global	-2 566 240	-2 744 943	-6 304 913	-6 789 255	-657 222	-2 440 187
Sources de Financement						
Besoin de financement global	-2 566 240	-2 744 943	-6 304 913	-6 789 255	-657 222	-2 440 187
Emprunts nouveaux	1 519 033	2 576 611	1 524 500	779 212	0	0
Capacité d'autofinancement	613 388	961 403	537 052	4 933 293	1 657 157	2 191 679
Financement sur Fonds de Roulement	433 819	-793 072	4 243 360	1 076 750	-999 935	248 508
Fonds de roulement						
Résultat global de clôture de l'exercice n-1	860 137	426 318	1 219 390	1 131 485	54 735	1 054 670
Variation du Fonds de Roulement	-433 819	793 072	-4 243 360	-1 076 750	999 935	-248 508
Fonds de roulement (flux)	426 318	1 219 390	-3 023 970	54 735	1 054 670	806 162
FDR / DRF hors travaux régie	7 %	17 %	-44 %	1 %	15 %	11 %

Description

Cette fiche permet d'avoir un aperçu rapide des différentes sources de financement des investissements de l'exercice.

Le calcul du besoin de financement global correspond au besoin de financement de la section d'investissement hors emprunt, amortissements et reprises (qui sont eux inclus dans la capacité d'autofinancement en provenance de la section de fonctionnement).

Ainsi, le besoin de financement est couvert par :

- les emprunts nouveaux,
- l'autofinancement dégagé par la section de fonctionnement,
- la variation du fonds de roulement.

M14 Résultat global de clôture

	<i>en Euros</i>					
Année	2002	2003	2004	2005	2006	2007
Résultat global de l'exercice précédent						
Solde de fonctionnement à la clôture de l'exercice précédent	470 346	627 958	892 461	575 452	4 843 839	1 655 045
Solde d'investissement à la clôture de l'exercice précédent	389 791	-201 639	326 929	556 032	-4 789 105	-600 375
Résultat global de clôture de l'exercice n-1	860 137	426 318	1 219 390	1 131 485	54 735	1 054 670
Excédent de fonctionnement reporté						
1068 Excédent de fonctionnement capitalisé	289 194	475 558	592 461	425 452	4 593 651	1 405 000
Résultat global de l'exercice						
Résultat exercice	446 806	740 061	275 452	4 693 839	1 404 856	1 949 959
Résultat d'investissement de l'exercice	-591 430	528 569	229 103	-5 345 137	4 188 729	-793 467
Résultat global de l'exercice	-144 624	1 268 630	504 556	-651 298	5 593 586	1 156 492
Résultat global de clôture						
Résultat global de clôture en fonctionnement	627 958	892 461	575 452	4 843 839	1 655 045	2 200 004
Résultat global de clôture en investissement	-201 639	326 929	556 032	-4 789 105	-600 375	-1 393 842
Résultat global de clôture	426 318	1 219 390	1 131 485	54 735	1 054 670	806 162

Description

Le résultat global de clôture est égal à la somme des résultats de fonctionnement et d'investissement.
Il tient compte de l'affectation en réserves et du résultat à la clôture de l'exercice précédent.
Ce résultat représente le fonds de roulement de la collectivité.

Les ratios

M14 Ratios réglementaires

M14 Ratios spécifiques

M14 Ratios réglementaires

	<i>en Euros</i>					
Année	2002	2003	2004	2005	2006	2007
Service rendu						
DRF par habitant	838	946	922	934	980	1 000
Charges de personnel / DRF	52.06 %	49.89 %	53.69 %	56.72 %	55.01 %	56.42 %
Recettes de fonctionnement						
RRF par habitant	927	1 005	1 022	1 062	1 261	1 304
DGF par habitant	167	160	189	192	198	200
Produit des impositions directes par habitant	296	329	362	395	428	457
Effort d'équipement						
Dépenses d'équipement brut par habitant	337	253	342	347	183	386
Taux d'équipement (dépenses d'équip brut / RRF)	36.31 %	25.13 %	33.48 %	32.65 %	0 %	0 %
Charge de la dette						
Encours de dette par habitant	2 529	2 756	2 657	2 695	2 585	2 491
Encours de dette / RRF	272.63 %	274.21 %	259.97 %	253.84 %	204.93 %	191.11 %
Marge de manoeuvre et gestion de fonds						
(DRF + remboursement de la dette en capital) / RRF	111.02 %	98.10 %	120.03 %	99.15 %	87.57 %	84.96 %

M14 Ratios spécifiques

	<i>en Euros</i>					
Année	2002	2003	2004	2005	2006	2007
Rigidité						
Frais de Personnel + Frais Financiers / DRF	67.24 %	68.83 %	65.04 %	68.04 %	67.39 %	67.96 %
Annuité de dette / RRF	35.4 %	31.1 %	40.7 %	21.9 %	20.1 %	17.6 %
Frais de Personnel + Annuité de la Dette / RRF	80.94 %	75.53 %	87.16 %	70.35 %	62.45 %	61.45 %
Coût						
Frais Financiers / Encours de Dette au 1er Janvier	5.43 %	4.51 %	4.05 %	4.27 %	4.78 %	4.71 %
Intérêts de la dette / DRF	15.18 %	18.94 %	11.35 %	11.32 %	12.38 %	11.53 %
Performance						
Produit des 4 taxes / RRF	32.0 %	32.7 %	35.4 %	37.2 %	33.9 %	35.1 %
Excédent Brut de Fonc. / Recettes Courantes de Fonc.	17.46 %	17.28 %	13.32 %	13.75 %	24.37 %	26.42 %
Epargne de Gestion / RRF	24.35 %	24.85 %	20.72 %	22.73 %	32.53 %	32.65 %
Epargne brute / RRF	9.63 %	5.84 %	9.80 %	12.04 %	22.32 %	23.26 %
Résultat d'Exercice / RRF	6.51 %	9.95 %	3.64 %	59.74 %	15.05 %	20.21 %
Potentiel Fiscal / Population	360.65	403.76	402.38	433.34	456.05	477.50
Risque						
Encours de Dette / Epargne Brute	28.30	46.98	26.53	21.07	9.18	8.22
Annuité de la Dette / Epargne Brute	367.07 %	532.34 %	415.90 %	181.66 %	90.07 %	75.69 %
Remboursement en capital / habitant	192	121	305	119	125	107
Emprunts réalisés / dépenses d'équip brut	61.0 %	137.9 %	60.2 %	30.4 %	0 %	0 %
Indépendance Financière						
Indépend. finan. (cptes 70, 73, 75 hors 5 et 6 / cl 7) / RRF	64.30 %	62.08 %	66.78 %	43.46 %	58.65 %	58.45 %
Dotations, Subventions, Participations / RRF	28.71 %	24.99 %	24.44 %	24.36 %	22.02 %	22.08 %
Péréquations et compensations fiscales / Produit 4 taxes	3.74 %	4.86 %	4.40 %	4.05 %	4.10 %	4.18 %