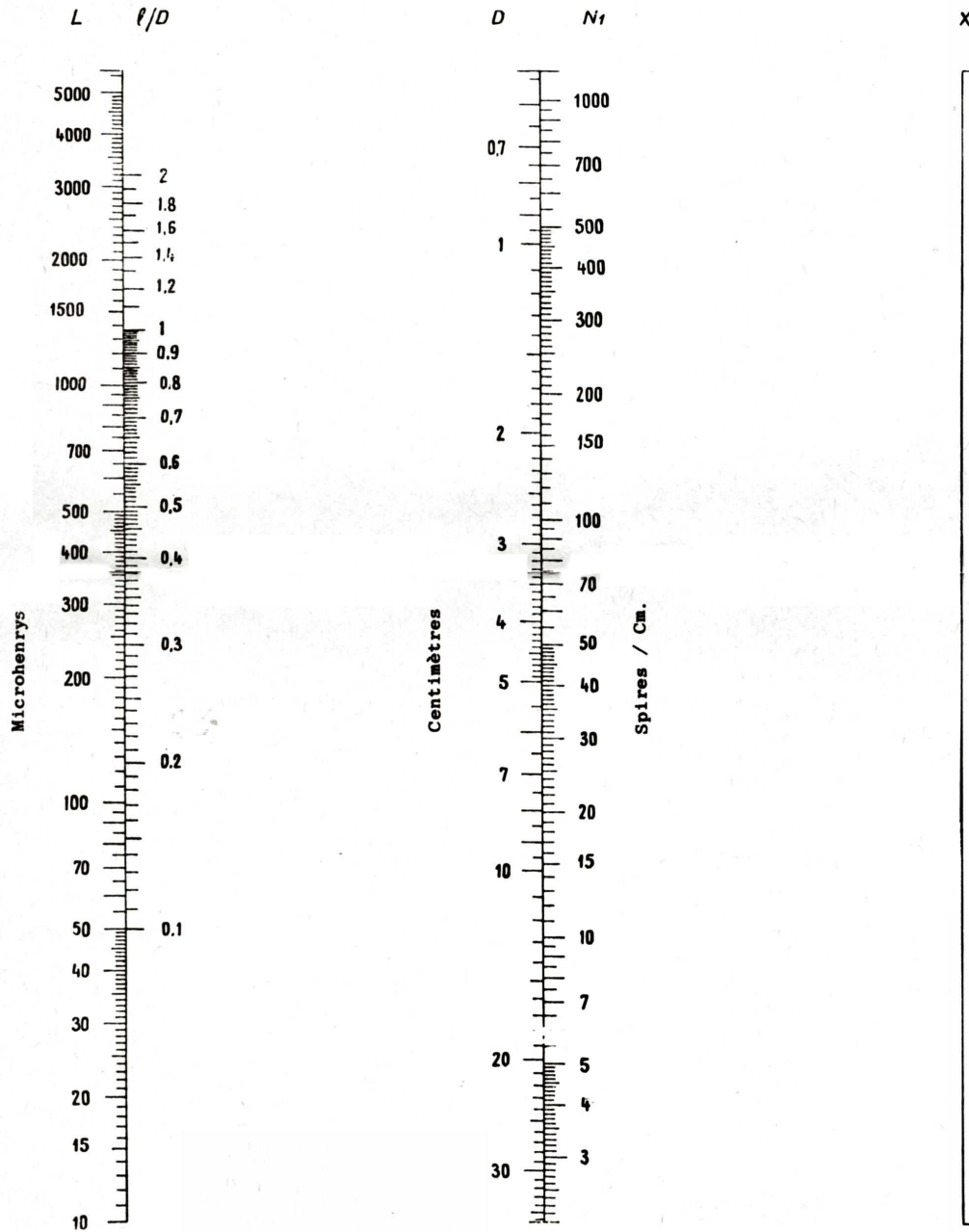
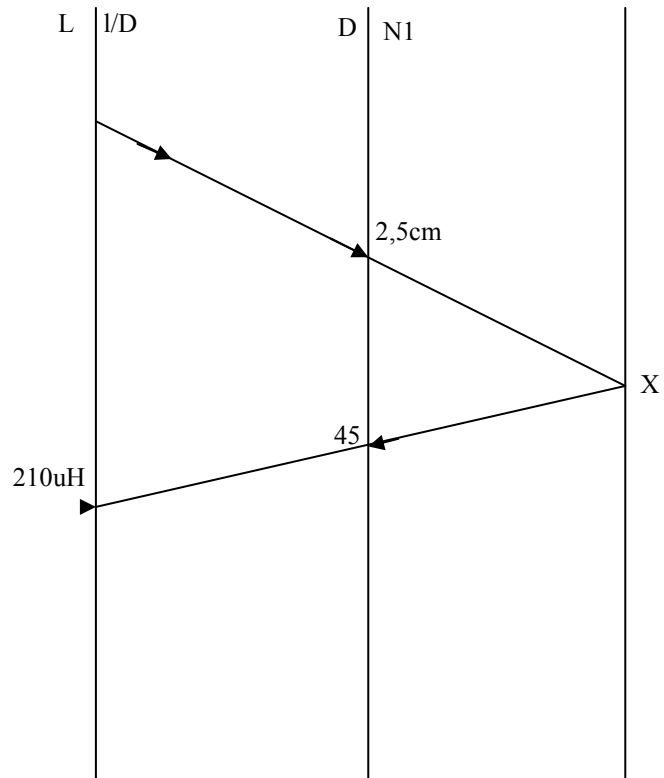


INDUCTANCE DES BOBINES



INDUCTANCE DES BOBINES



Cet abaque permet de déterminer l'inductance en partant du diamètre (D) de l'enroulement, du nombre de spires (N1) par cm et le rapport longueur sur diamètre (l/D).

Utilisation : on trace une droite du point l/D choisi, par exemple 1, au diamètre choisi, par exemple 2,5cm, et l'on obtient un point X sur la troisième droite. De ce point X, on trace une droite sur le nombre de spires choisi, exemple 45, et la valeur de l'inductance est lue sur la droite L, exemple 210 uH.