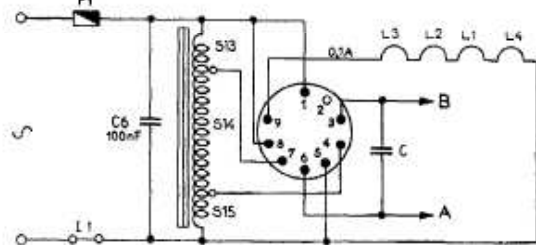
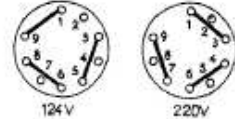


ALIMENTATION " A " :
Détail de la commutation
124 V - 220 V.

Nota. — Les cosses du carrousel de tension sont numérotées dans le sens des aiguilles d'une montre (comme le support des tubes Noval), le carrousel étant vu du côté du câblage.



POSITION DU BOUCHON



COMMUTATION : — Le commutateur est représenté en position P.O. En G.O. les contacts mobiles sont poussés dans la direction indiquée par les flèches.

EXÉCUTION U : — Le schéma ci-dessus, en position 124 V, est valable, à l'exception du transformateur S11 à S13, du carrousel et du condensateur C25, qui sont supprimés.

