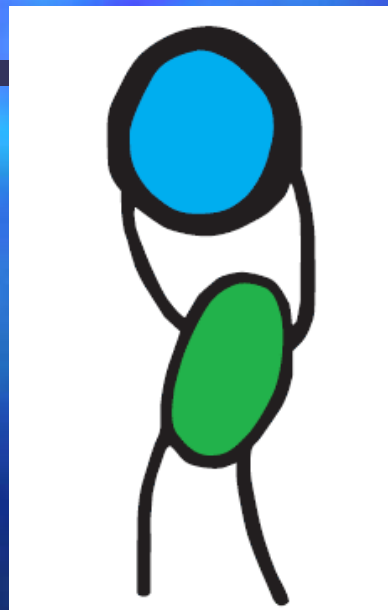
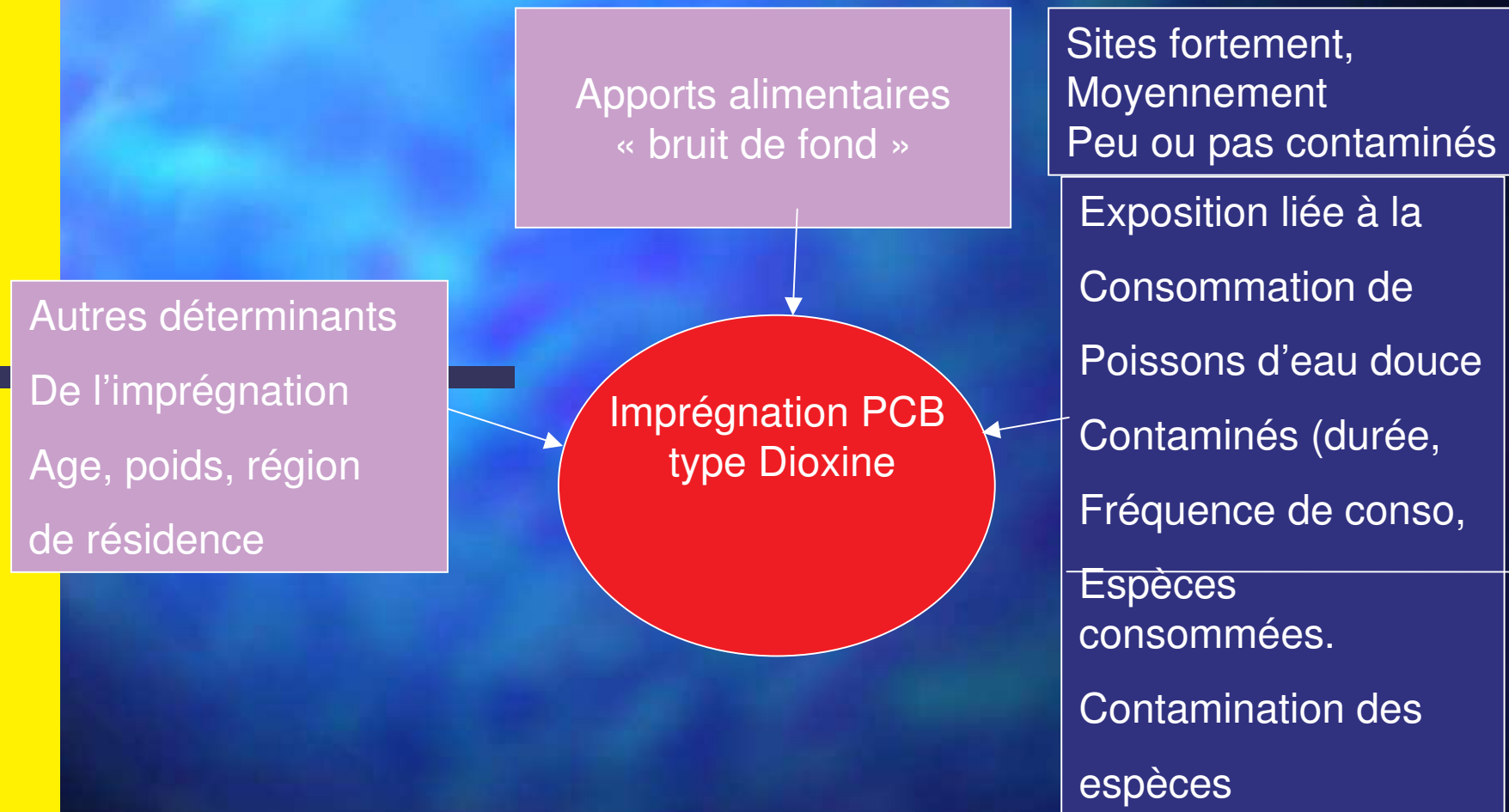


Étude d'imprégnation PCB

ASEP-WWF

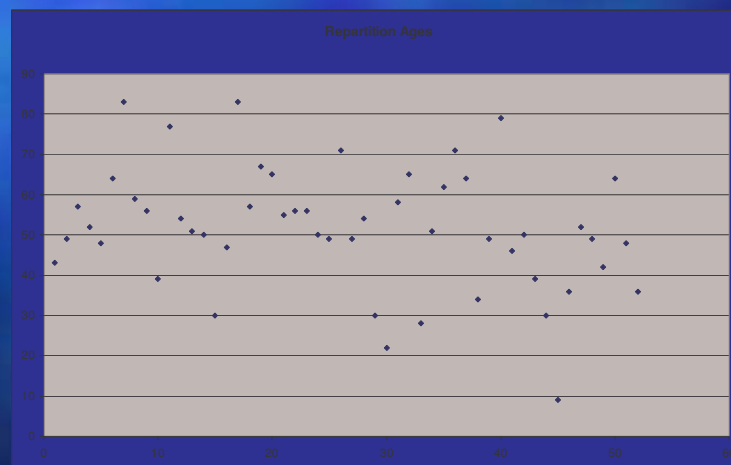


Articulation des différents volets de l'étude



Population et Méthode

- 60 volontaires
- 52 prélèvements
- 21 Femmes et 31 Hommes
- Age moyen : 51 ans avec extrême 9/83



Population

- Aucun contact connu avec le PCB de façon professionnelle

-
- 42 volontaires originaires du delta du Rhône
 - 3 pêcheurs de la Seine
 - 1 pisciculteur de la Somme
 - 6 témoins

METHODOLOGIE

- Étude réalisée par des médecins en 3 étapes

1/ Explication aux volontaires du but et du déroulement de l'étude et demande de leur consentement éclairé

METHODOLOGIE

2/ Interrogatoire et Examen clinique du Volontaire pour définir son potentiel d'imprégnation et s'il n'existe pas de contre-indications à la réalisation du prélèvement

METHODOLOGIE

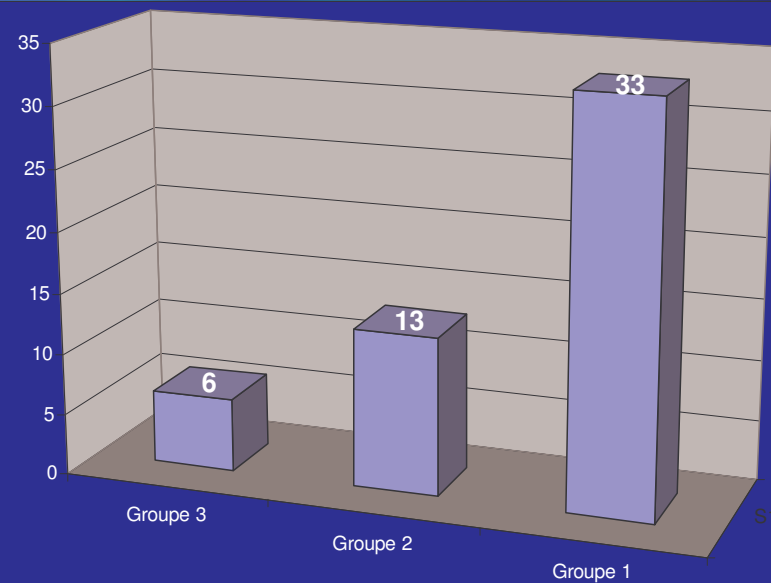
3/ Prélèvement proprement dit

Enquête PCB

- Profession
- Enquête alimentaire : provenance du poisson fleuve/mer
- Classification des volontaires en 3 groupes :
 - **Groupe 1** : Vit au bord du fleuve et mange du poisson
 - **Groupe 2** : Vit au bord du fleuve sans manger de poisson (moins de 1 fois par semaine)
 - **Groupe 3** : Ne vit pas au bord du fleuve et ne consomme pas de poisson provenant du fleuve

Effectifs des 3 groupes

- Groupe 1 : **33**
- Groupe 2 : **13**
- Groupe 3 : **6**



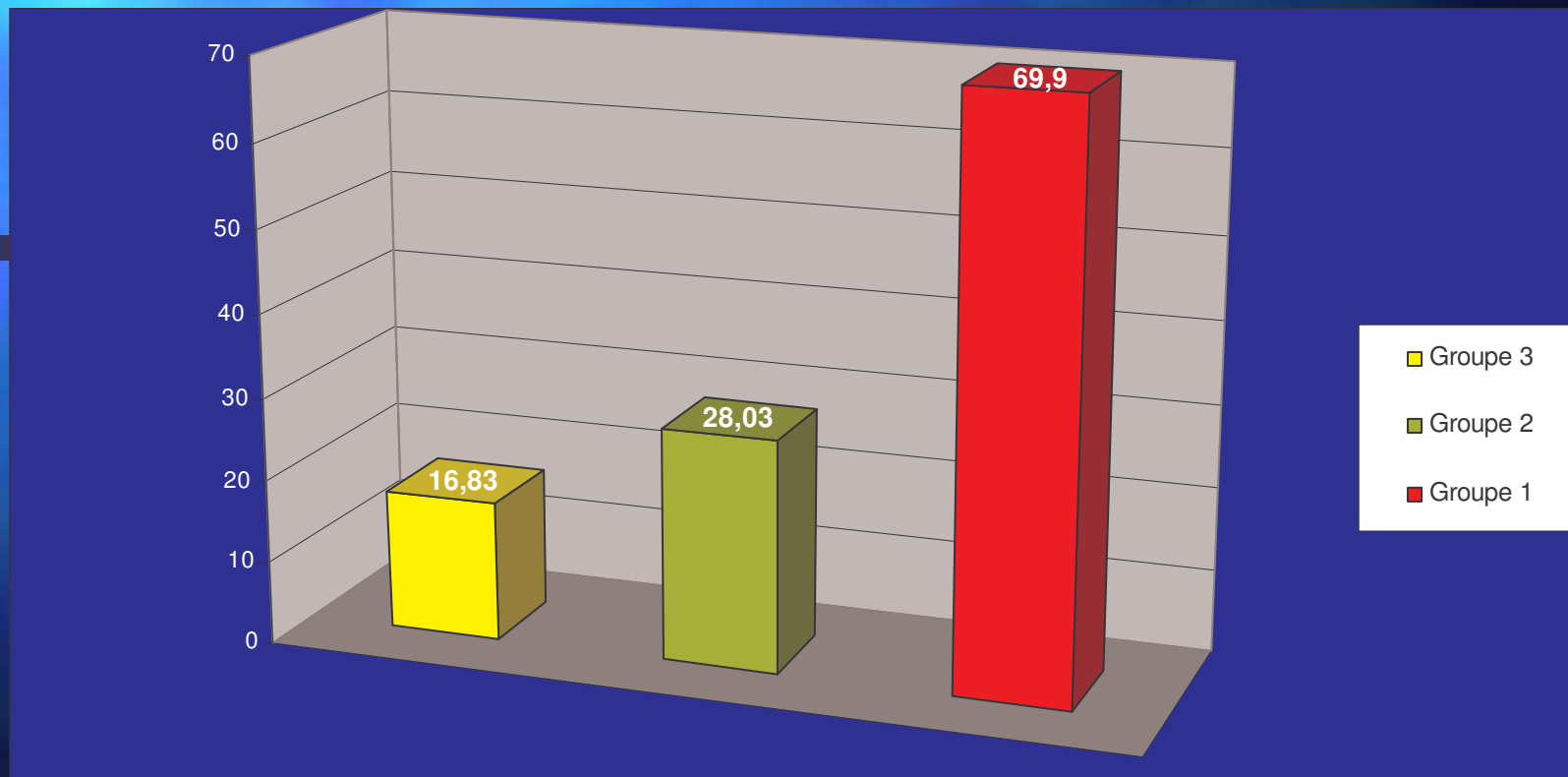
RESULTATS

- PCB DioxinLike exprimé en pg/g de Matière grasse
- Dosages réalisés par le laboratoire CARSO (Lyon) selon une méthodologie de prélèvement et de transport standardisé



Résultats

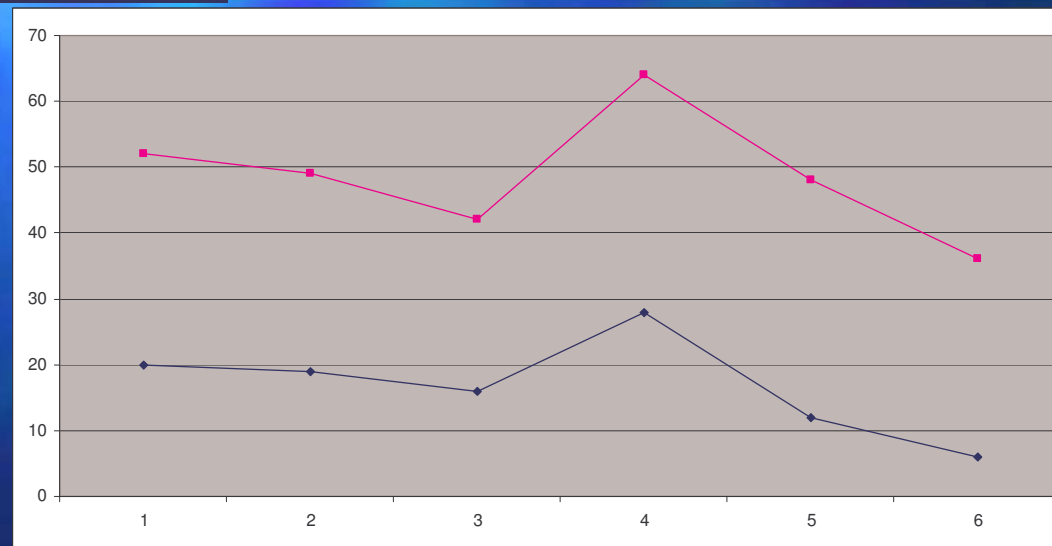
(exprimé en pg/g de Matière grasse)



Résultats

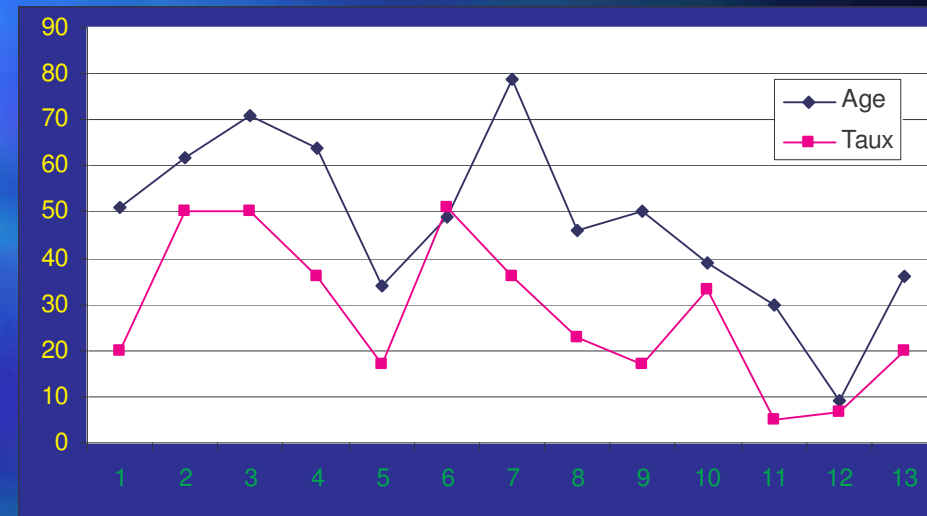
Groupe 3

- 6 volontaires
- Moyenne : 16.83
- Maxi : 28
- Mini : 6



Résultats

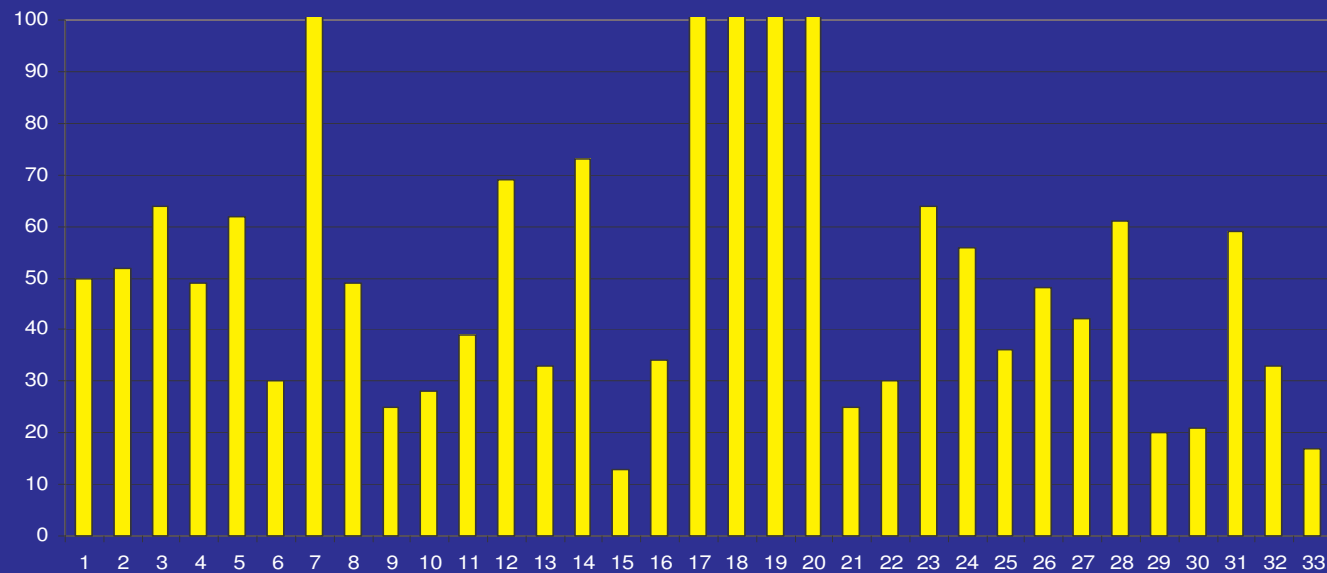
- **Groupe 2 :**
 - 13 volontaires
 - Moyenne : 28.03
 - Maxi : 50
 - Mini : 5



RESULTATS

Groupe 1

- 33 volontaires
- Mangeant au moins 1 fois du poisson par semaine (fleuve et mer)
- Moyenne : 69.90
- Mini : 17
- Maxi : 572
- 5 sup à 100, 15 sup à 50



RESULTATS

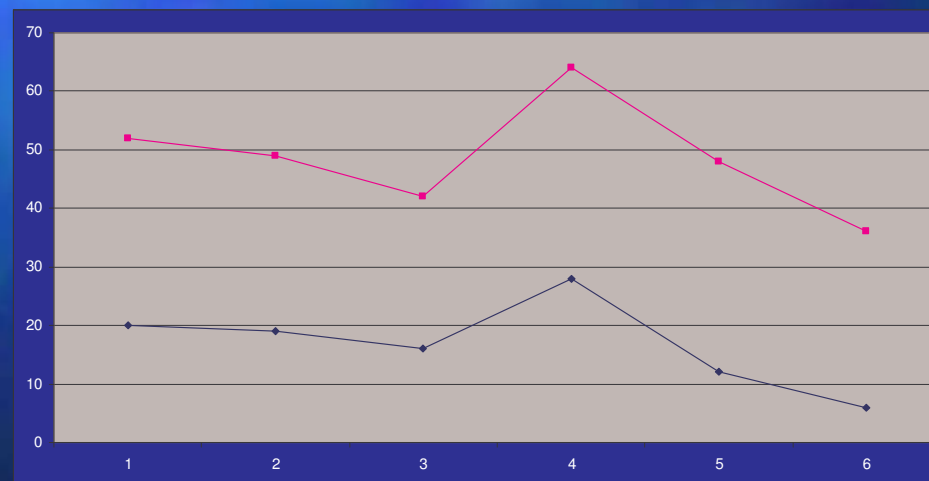
Sous-groupe 1

- Mange du poisson au moins 2 fois/semaine
- 15 volontaires
- Taux moyen : **93.13**
- Max : 572
- Mini : 20

DISCUSSION

Groupe 3 :

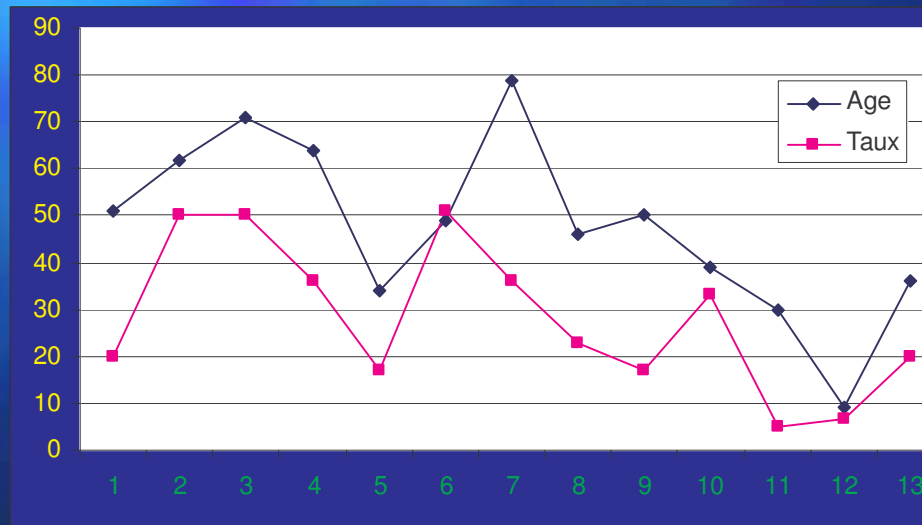
- Bruit de fond décrit par les études d'imprégnations internationales
- Taux augmente avec age
- Bioaccumulation



DISCUSSION

■ Groupe 2

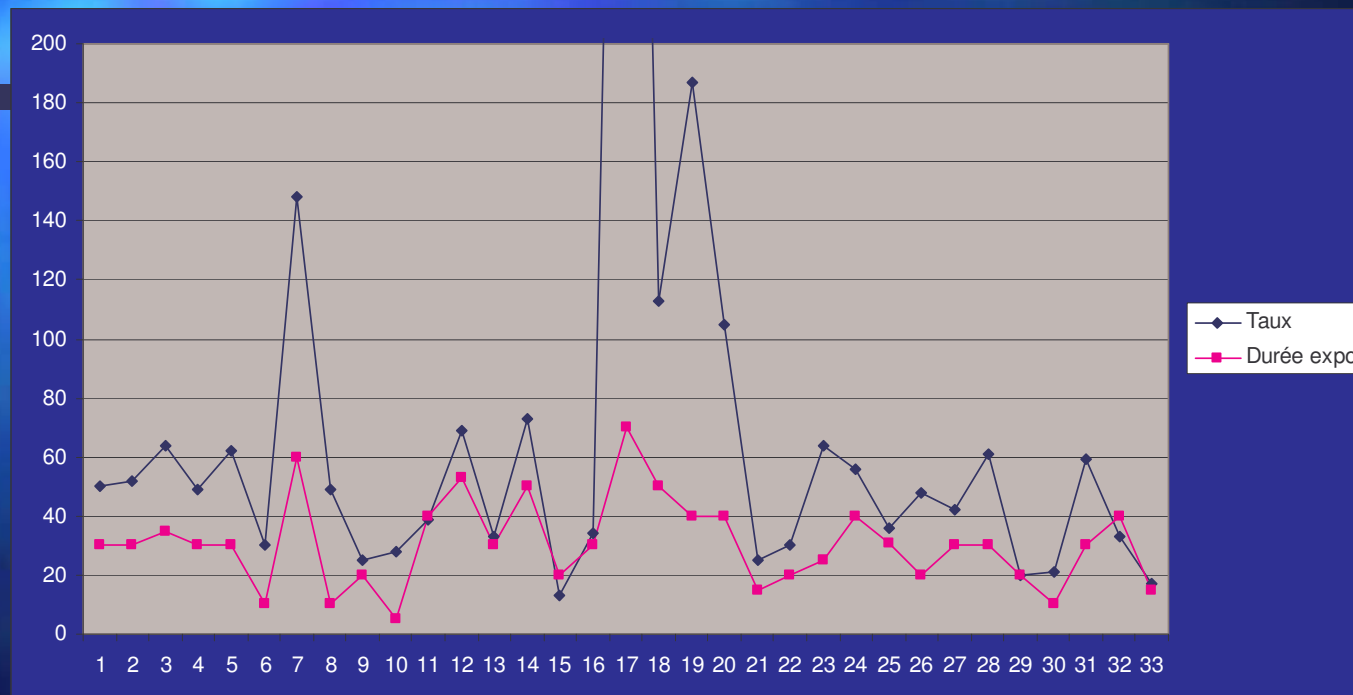
- Moyenne supérieure à bruit de fond
- Non complètement superposable à l'âge
- Alimentation par poisson irrégulière
- Autre source de contamination ?



DISCUSSION

Groupe 1

- Durée exposition directement liée au Taux



DISCUSSION

■ **Sous-Groupe 1**

- Moyenne la plus élevée liée à la plus grande consommation
- 2 cas qui ne correspondent à cette logique
 - Après Reprise de l'enquête alimentaire : poissons consommés ne provenaient pas de la région

DISCUSSION

■ **Sous-Groupe 1**

- Les personnes les plus imprégnées sont celles qui ont vécu au plus près du fleuve le plus longtemps
 - Pêcheur pro de la Seine de 80 ans
 - Pêcheur amateur du Rhône depuis 60 ans
 - Gros consommateur de poisson
- 2 cas qui ne correspondent à cette logique
 - Après Reprise de l'enquête alimentaire : poissons consommés ne provenaient pas de la région

DISCUSSION

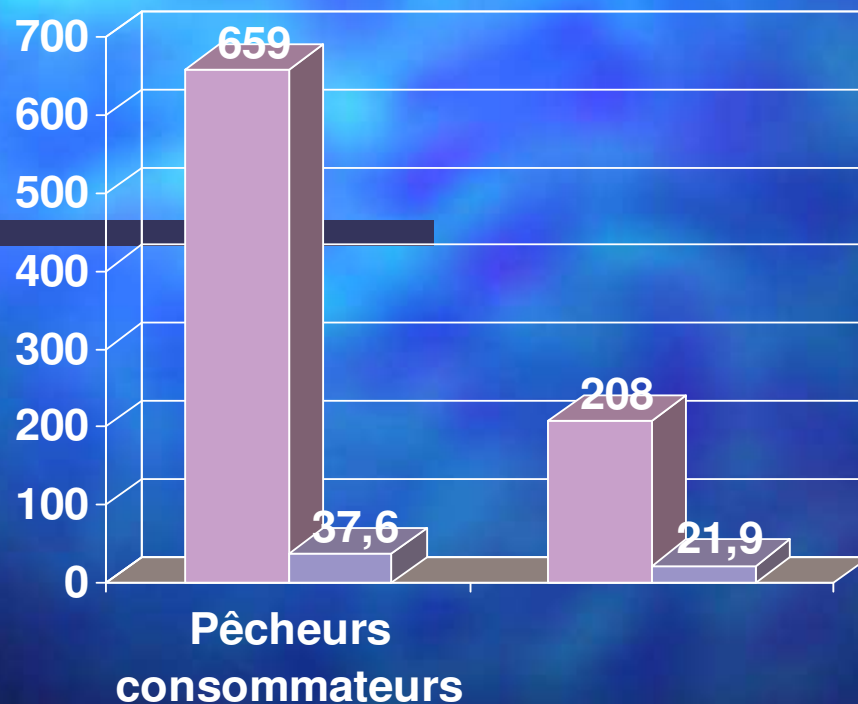
- Taux élèves ne sont associés à la consommation uniquement de poissons de rivière mais aussi de ceux pêchés à l'embouchure dits de mer (loup..)
- Contamination possible ???

DISCUSSION

Et ailleurs ?

- Grands lacs Américains
- Déversement accidentel ! De PCB
- Très nombreuses étude d'imprégnation
- Suivi des populations à risques

L'étude d'imprégnation des consommateurs de poissons des grands lacs américains Michigan Erie Huron (Université de Chicago et consortium des grands lacs)



N=1800 dont 544
Analyses sanguines
complètes

(Turyk M et al, 2006)

43 portions de poissons des grands lacs par an

CONCLUSION

- Plus de questions que de réponse
- Principe de précaution. Fin du principe de paresse
- Suivre populations exposées
- Prise en charge comme n'importe quel facteur de risque sanitaire

CONCLUSION

« Le progrès et la catastrophe sont
l'avvers et le revers d'une même
médaille »

Hannah Arendt