

# LE SENTIER PEDAGOGIQUE SOUS-MARIN DE PUNAAUIA

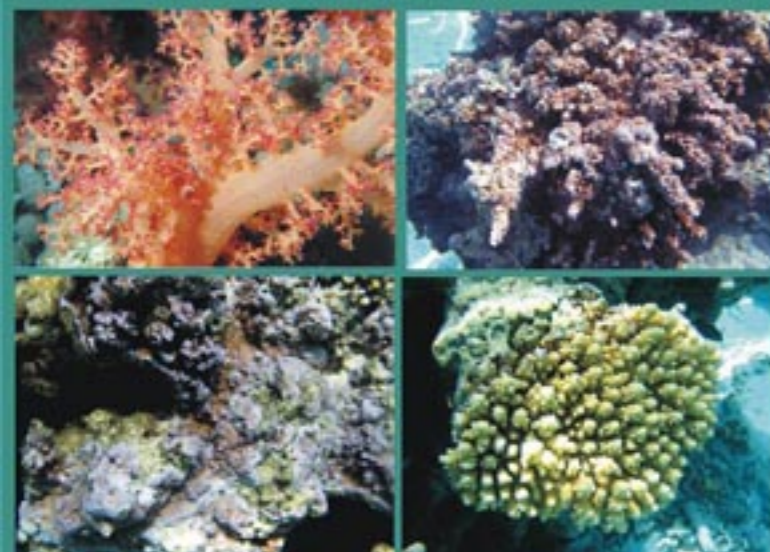
Pae Tai Pae Uta a participé à la conception et l'élaboration d'un espace pédagogique ouvert aux scolaires sur un parcours aménagé et sécurisé.



Il s'agit d'utiliser le lagon comme support pédagogique et ludique.

## Un projet pédagogique

Le développement d'activités de découvertes et d'assistance scolaire avec l'association est un des principaux projet de sensibilisation et de pédagogie de l'environnement auquel a participé Pae Tai Pae Uta. Il fait partie intégrante des voies récemment développées par le bureau d'étude.



L'idée est de mettre à profit un espace maritime riche et accessible pour la création d'ateliers pour les enfants en difficulté scolaire.

## La sensibilisation à l'environnement et la préservation de la biodiversité

Un effort de vulgarisation et de synthèse de thèmes a été réalisé. Les visuels conçus doivent susciter chez le public jeune des questions auxquelles les accompagnants doivent répondre grâce à la signalétique. Les gestes et des comportements responsables simples sont mis en avant. On permet ainsi une éducation à l'environnement d'un public relativement large.

C'est à la demande de l'association Pae Pae no te Ora que deux sentiers sous-marins ont été aménagés dans le lagon de Punaauia (Pk 17.5). Ces sentiers ont été conçus comme des balades récréatives, originales et totalement sécurisées. La plongée ne nécessite aucune compétence particulière et s'effectue à l'aide d'un équipement simple (palmes, masques, tubas). Le contenu informatif est complet et synthétique. Ces parcours ont d'abord été conçus pour devenir des espaces pédagogiques essentiellement destinés aux scolaires (6° à la terminale).

- Intervention dans le projet :**
- analyse du site et état des lieux
  - élaboration d'un programme d'aménagement
  - conception de la signalétique sous-marine

**12 panneaux sous-marins** développant 12 thèmes distincts de la vie sous-marine. Leur contenu est étroitement lié à leur site d'implantation.

**Thèmes abordés :**

- 1. L'écoulement corallien : quel rôle joue-t-il dans la vie de la lagune ?
- 2. Quels sont les animaux qui vivent sur les coraux ?
- 3. Quels sont les dangers en corail vert et en corail blanc ?
- 4. Quels sont les dangers de la pollution ?
- 5. Quels sont les dangers de la pêche ?
- 6. Quels sont les dangers de la pollution ?
- 7. Quels sont les dangers de la pollution ?
- 8. Quels sont les dangers de la pollution ?
- 9. Quels sont les dangers de la pollution ?
- 10. Quels sont les dangers de la pollution ?
- 11. Quels sont les dangers de la pollution ?
- 12. Quels sont les dangers de la pollution ?

## Un support pédagogique original : les panneaux sous-marins

12 panneaux sous-marins, ancres dans le fond et matérialisés par des bouées à la surface, développent 12 thèmes distincts de la vie sous-marine. Leur contenu est étroitement lié à leur site d'implantation.