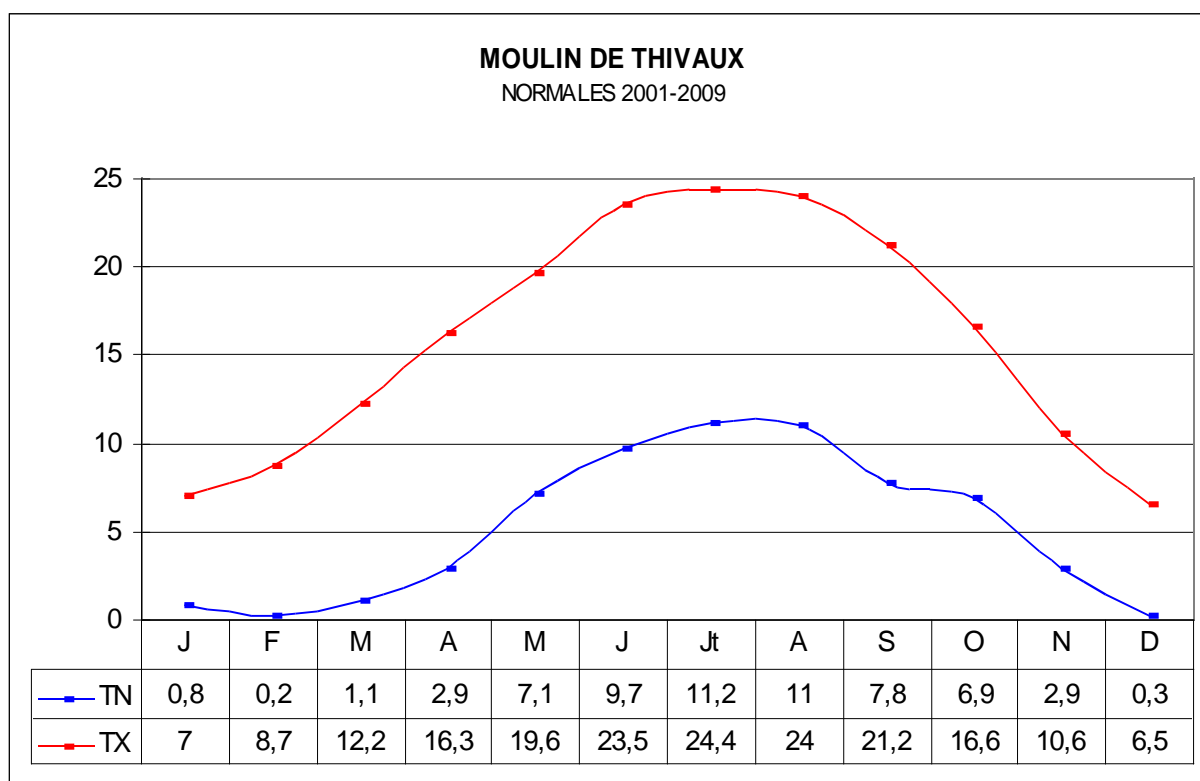


Station météorologique de Bretoncelles (Orne)

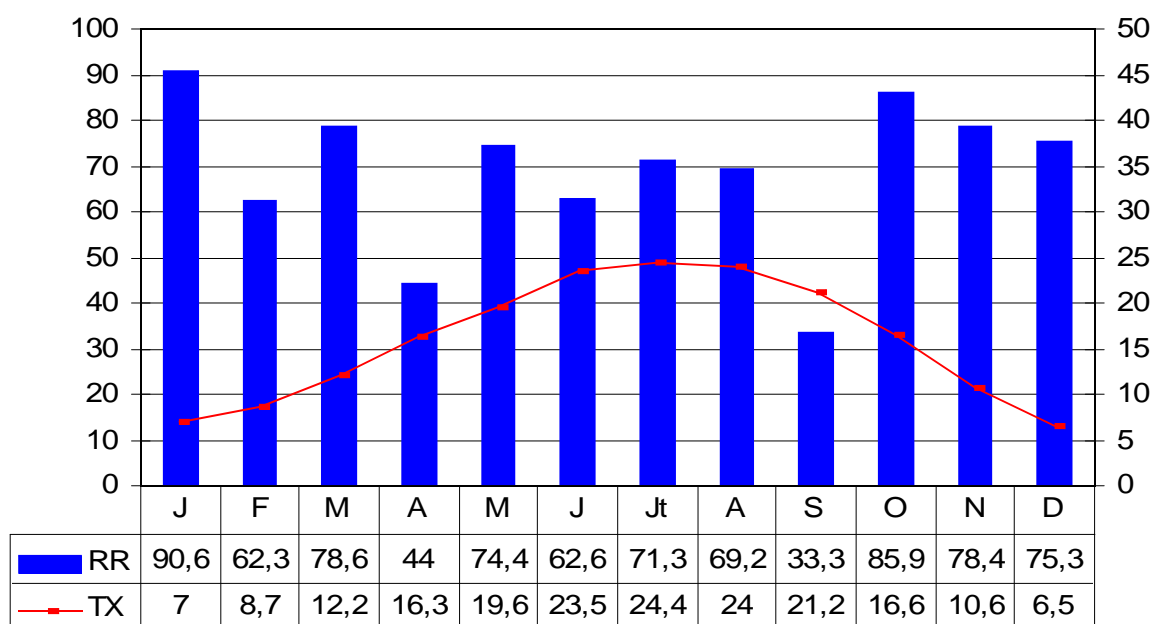
NORMALES 2001 – 2009
alt. 149 m – 0° 54' 53"E – 48° 26' 10"N

Mois	Janv	Fév	Mars	Avril	Mai	Juin	Juillet	Août	Sept	Octob	Nov	Déc	Année
TN	0.8	0.2	1.4	2.9	7.1	9.7	11.2	11.0	7.8	6.9	2.9	0.3	5.3
TX	7.0	8.7	12.2	16.3	19.6	23.5	24.4	24.0	21.2	16.6	10.6	6.5	16.0
TM	3.9	4.5	6.8	9.6	13.4	16.6	17.8	17.5	14.5	11.8	6.7	3.4	10.5
RR	90.6	62.3	78.6	44.0	74.4	62.6	71.3	69.2	33.3	85.9	78.4	75.3	825.9
JRR	15.7	12.4	15.0	12.1	13.0	9.3	10.9	12.4	9.3	13.4	14.6	12.8	152.4
JGEL	12.9	13.7	12.5	6.7	0.8	0.1	0.0	0.0	0.4	2.3	9.7	13.7	72.8
JNEI	2.5	5.0	2.8	0.0	0.0	0.0	0.0	0.0	0.0	0.2	1.2	1.4	13.1
JOR	0.3	0.0	0.4	2.6	3.8	3.8	3.4	2.8	1.2	0.5	0.8	0.5	17.1



MOULIN DE THIVAUX

NORMALES 2001-2009



TN : température minimale

TX : température maximale

TM : température moyenne

RR : précipitation en mm

JRR : nombre de jours de pluie > 0.1 mm

JGEL : nombre de jours de gel $\leq 0.0^{\circ}\text{C}$

JNEI : nombre de jours de neige

JOR : nombre de jours avec orage

NORMALES 1997 – 2009

Mois	Janv	Féври	Mars	Avril	Mai	Juin	Juillet	Août	Septe	Octobr	Novem	Décem	Année
RR	80.8	70.9	64.7	58.5	73.9	65.0	73.7	59.8	49.6	90.2	78.2	98.7	864.0
JRR	15.5	12.8	14.3	13.5	13.2	10.3	10.8	11.2	10.1	13.8	15.1	15.5	156.1

