

# Développement durable



BIOPLAST®

Utilisation  
matières 1<sup>ères</sup>  
renouvelables

Développement  
durable



# Développement Durable

L'art de communiquer Naturellement

## Introduction

Le développement Durable cherche à concilier développement économique et social et qualité de l'environnement.

Il répond aux besoins des générations du présent sans compromettre la capacité des générations futures à répondre aux leurs.

Les modes de production et de consommation doivent respecter l'environnement humain ou naturel et permettre à tous les habitants de la Terre de satisfaire leurs besoins fondamentaux : se nourrir, se loger, se vêtir, s'instruire, travailler, vivre dans un environnement sain...

## BIODÉGRADABLES

Les termes biodégradation, matériaux biodégradables et/ou compostables, sont de plus en plus communément utilisés mais fréquemment mal employés et donc source d'équivoques.

La norme européenne EN 13432, résout ce problème et définit les caractéristiques qu'un matériau, un produit, doit posséder pour être considéré comme compostable et biodégradable.

### Cette norme s'articule autour de 4 points principaux :

1 - Le contrôle des constituants avec la vérification de l'absence de métaux lourds

2 - Le seuil de biodégradabilité demandé est de 90 % en 6 mois maximum.

3 - La désintégration : il ne doit pas subsister de matériau supérieur à 2 mm x 2 mm après 12 semaines.

4 - L'écotoxicité de l'humus (compost).



Pour garantir la conformité à la norme, des organismes de certification ont créé des labels :

- L'organisme belge AIB VINCOTTE a créé "OKCOMPOST", un label de conformité avec EN 13432, reconnu par l'AFNOR. (AFNOR = Association Française de Normalisation)

- L'organisme allemand Di Certco a créé "compostable", un label de conformité avec la DIN EN 13432.

(DIN = Institution Allemande en charge de la normalisation, affiliée à la norme ISO, son équivalent international)

### Qu'est-ce qu'un produit COMPOSTABLE et BIODEGRADABLE ?

C'est un produit qui peut être dégradé par des micro-organismes, champignons et/ou bactéries. Pour qu'un matériau soit considéré BIODEGRADABLE celui-ci doit être en mesure d'atteindre 90 % de biodégradation en moins de 6 mois.

# BIO

dégradable

La biodégradabilité permet le recyclage du matériau initial dans l'écosystème. Le CO<sub>2</sub> assimilé initialement par la plante, est rejeté dans l'atmosphère par l'action de biodégradation des micro-organismes. Le cycle est ainsi bouclé.



Nous vous proposons  
3 gammes de produits  
BIODEGRADABLES :

- Page 200 : Réf. CO390SHBIO  
en 100% COTON

- Page 17 :  
Stylos en MATER-BI

- Pages 18-19 :  
Articles en BIOPLAST

# Développement Durable

L'art de communiquer Naturellement



## MATER-BI

Page 17, gamme de stylos en Mater-Bi.

Le MATER-BI est une matière révolutionnaire à base d'amidon de maïs (non génétiquement modifié), recyclable plusieurs fois sans altération, combustible sans résidu de métal et sans formation de matières nocives.

Complètement BIODEGRADABLE il devient après COMPOSTAGE, un



agent fertilisant pour de nouvelles cultures (4 mois pour se dégrader complètement).

Le MATER-BI a reçu le label de certification "OK COMPOST" et "COMPOSTABLE"



## BIOPLAST

Page 18 à 19, gamme des articles en Bioplast.

Le BIOPLAST est un matériau composé à base de féculé de pomme de terre. C'est un matériau particulièrement adapté à la fabrication de produits rigides thermoformés ou injectés.

Les produits fabriqués avec le matériau BIOPLAST sont biodégradables et compostables selon la norme européenne EN 13432.



## Les BIOPLASTIQUES : un pas vers le futur

Que sont les Bioplastiques ?

Les bioplastiques sont des polymères biodégradables au sens de la norme NF EN 13432, issus de matières renouvelables végétales.

Quels sont les matériaux de bioplastiques ?

Les bioplastiques sont fabriqués à base de carbone des végétaux vivants, qui se trouvent dans la plante sous différentes formes : amidon de maïs ou féculé de pomme de terre, glucose, cellulose.

Quels sont les avantages des bioplastiques ?

Les avantages sont principalement d'ordre environnemental.

- Ils contribuent à la réduction de l'effet de serre
- Ils économisent la consommation de matières premières fossiles.
- Ils sont recyclables et incinérables sans production de produits toxiques.



## RECYCLÉ

Page 20 à 23, gamme de produit en matière recyclée.

Tout produit, tout emballage, tout déchet, quelle que soit son origine (industrielle, tertiaire, commerciale ou ménagère), susceptible d'être déposé en décharge ou d'être incinéré, mais qui est récupéré pour être recyclé, permet de produire des matières premières secondaires.

Les produits finis fabriqués au moins en partie avec ces matières sont des "produits recyclés".

Selon cette notion, un produit n'a donc pas besoin de contenir 100 % de matière première secondaire pour être considéré comme recyclé.



## AGRICULTURE BIOLOGIQUE

Page 15, gamme de produit issue de l'agriculture biologique.

L'agriculture biologique préserve l'environnement par son refus d'utiliser des produits chimiques

comme les OGM. Ses objectifs sont de respecter la santé pour une alimentation saine et favoriser le recyclage pour préserver les ressources de la planète. Les produits fabriqués sont alors certifiés AB par des professionnels et homologués par l'État français et/ou l'UE (95% d'ingrédients biologiques) = sécurité génétique.



## COMMERCE ÉQUITABLE

Page 14, gamme de sac coton, labellisés Max Havelaar, issue du commerce équitable.

Max Havelaar France est une association de solidarité internationale.

Son but : utiliser le commerce pour permettre à des paysans et employés de l'hémisphère sud de vivre de leur travail, en toute autonomie.

Le coton est une récolte cruciale pour les producteurs, puisqu'il représente souvent leur seule et unique source de revenus pour satisfaire des besoins élémentaires tels que l'alimentation, les soins, les fournitures scolaires et le matériel agricole.



Les produits à base de coton équitable sont fabriqués dans des ateliers qui respectent les 11 principales conventions de l'OIT, Organisation Internationale du Travail.

Produits biodégradables - 100% coton  
Biodegradable products - 100% cotton

14



Equi Bag

COMMERCE ÉQUITABLE  
FAIRTRADE

100%  
biodégradable  
& coton  
biodégradable  
& coton



**EQUIBAG 01**

Procédé	100	250	500	1000
Neutre	3.00	3.00	2.80	2.60
S	4.76	4.08	3.73	3.37
C SUP	+1.76	+1.18	+0.93	+0.77

Sac biodégradable - 100% coton, 100 gr au m<sup>2</sup>.

**EQUIBAG 02**

Procédé	25	50	100	250
Neutre	16.60	16.00	15.00	13.20
S	20.84	18.82	16.76	14.38

Grand sac shopping avec fond, 284 gr au m<sup>2</sup>. Biodégradable et 100% coton.



Sacs coton  
issus du commerce  
équitable labellisés.

Fair-trade  
cotton bags.



**EQUIBAG 08**

Procédé	100	250	500	1000
Neutre	3.00	2.80	2.64	2.50
S	4.76	3.98	3.67	3.27
C SUP	+1.76	+1.18	+0.93	+0.77

Sac à pain biodégradable et 100% coton, 100 gr au m<sup>2</sup>.

Ref.	Sabricsation	matière	article (cm)	marquage (cm)	sous emballage	carton	carton Kg	carton (cm)
Ref.	origin	material	product size (cm)	printing size (cm)	inner box	carton	carton Kg	carton (cm)
EQUIBAS 01	Asia	coton/citton	120x195	263x260		100	3.5	53x16x19
EQUIBAS 02	Asia	coton/citton	390x300x150	183x150		40	10.5	36x54x26
EQUIBAS 08	Asia	coton/citton	280x730	183x400		100	8	43x31x31

Pour tous renseignements techniques sur le marquage, voir dernière page du catalogue.

# Sacs issus du développement durable

## Sustainable development bags

15

100% **BIO**  
dégradable



New

### SHO 388

Procédé	100	250	500	1000
Neutre	2.10	1.90	1.78	1.70
S	3.86	3.08	2.71	2.47

**Sac shopping en jute**, anses en coton. Sac shopping écologique en toile de jute non-entud avec anses en coton, solide et lavable qui véhiculera une image positive. Marquage en sérigraphie 1 couleur, BEIGE par défaut. ATTENTION !!! pas de finesse dans le marquage.

## COTON ISSU DE L'AGRICULTURE BIOLOGIQUE certifié «SKAL»

COTTON FROM ORGANIC AGRICULTURE «SKAL» certified



Respect DE L'environnement

New

### SCE 379

Procédé	50	100	250	500
Neutre	6.80	8.34	5.90	5.50
S	9.62	8.10	7.08	6.43

**Sac marin en coton** issu de l'agriculture biologique, couleur naturelle. Certifié SKAL. 1 poche extérieure. Marquage sérigraphie possible plusieurs couleurs, VERT FONCÉ par défaut.

### SHO 378

Procédé	100	250	500	1000
Neutre	2.60	2.40	2.24	2.10
S	4.36	3.58	3.17	2.87

**Sac shopping en coton** issu de l'agriculture biologique, couleur naturelle, grandes anses (29 cm). Certifié SKAL. Belle surface de marquage. Marquage sérigraphie possible plusieurs couleurs, VERT FONCÉ par défaut (voir page 202).



Réf	fabrication	matière	article (mm)	marquage (cm)	poche-emballage	carton	carton Kg	carton (cm)
Réf	origine	material	article (cm)	marquage (cm)	inner box	carton	carton Kg	carton (cm)
SCE 379	Asia	coton/cotton	Ø280x490	150x150	25	50		
SHO 378	Asia	coton/cotton	378x418	250x250	25	50		
SHO 388	Asia	jute / gunny	340x450x70	250x200	25	100	20	

Pour tous renseignements techniques sur le marquage, voir dernière page du catalogue.



⊕ R 340

Procdé	10	25	50	100
Neutre	18.80	17.00	15.70	14.80
T	28.87	21.31	18.09	18.20

**Lampe de poche radio, dynamo véritable.** Respectueuse de l'environnement, cette lampe de poche se recharge grâce à la manivelle. Lampe avec allumage 1 à 3 LED, chargeur de téléphone portable (câble non fourni) et radio. Marquage en tamponographie 1 couleur, NOIR conseillé et par défaut.



⊕ LP 20

Procdé	50	100	250	500
Neutre	7.10	6.50	6.10	5.80
T	9.19	7.69	6.89	6.44

**Lampe de poche, dynamo véritable.** Facile à glisser dans une poche ou dans un sac, cette petite lampe 3 LED se recharge en tournant la manivelle escamotable. Sa dragonne lui permet d'être suspendue aisément. Marquage tamponographie 1 couleur.



⊕ LP 21

Procdé	50	100	250	500
Neutre	6.80	6.20	5.80	5.50
S	8.89	7.39	6.59	6.14

**Lampe de poche, dynamo véritable.** Fini les piles de batterie et les piles chères et polluantes ! Cette lampe de poche se recharge grâce à une dynamo à tresse intégrée + potentiomètre. L'accessoire indispensable à glisser dans la boîte à gants ou le sac à dos ! Marquage sérigraphie 1 couleur, NOIR conseillé et par défaut.



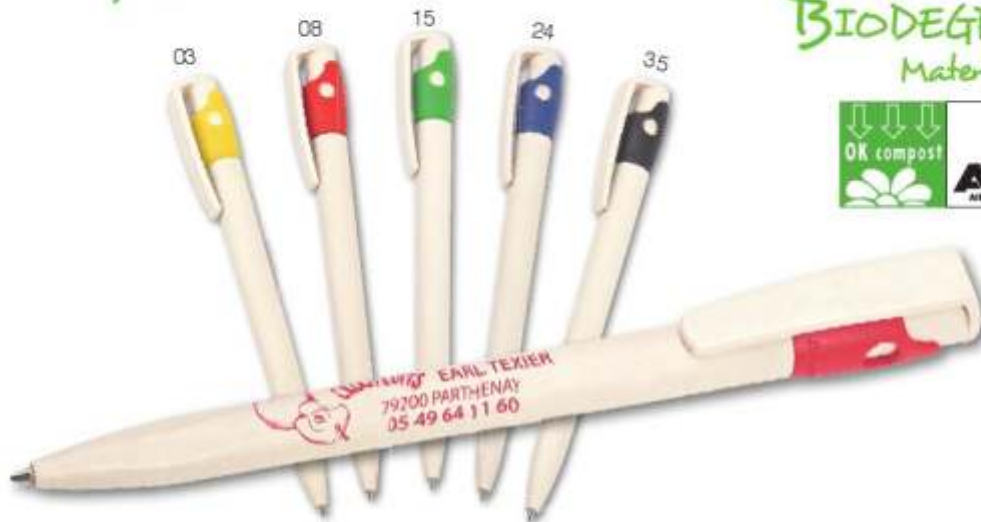
⊕ PCL 6

Procdé	50	100	250	500
Neutre	3.90	3.70	3.50	3.30
S	5.83	4.81	4.23	3.90
C SUP	+1.68	+0.88	+0.48	+0.35

**Porte-clés lampe solaire.** Pratique pour éclairer une serrure ou pour vous repérer dans un parking sombre, les 2 LED de cette mini lampe fonctionnent à l'énergie solaire (fonction accumulateur). Grand surface de marquage en sérigraphie, NOIR par défaut.

Ref.	fabrication	matiere	article (mm)	marquage (mm)	sous-emballage	carton	carton Kg	carton (cm)
Ref.	origin	material	product size (mm)	marking size (mm)	inner box	carton	carton Kg	carton (cm)
LP 20	Asia	ABS	85x48	33x20	1	100	10.5	40x29x34
LP 21	Asia	ABS	105x83	60x30	1	250	19.5	38x25x38
PCL 6	Asia	ABS	51x28	30x20		500	19	34x26x23
R 340	Asia	ABS	135x55x40	30x13	1	50	12.75	32.1x40x33.5

Pour tous renseignements techniques sur le marquage, voir dernière page du catalogue



BIODEGRADABLE  
Mater-Bi®



ART 395 BIO

Précédé	100	250	500	1000
Neutre	0.84	0.80	0.72	0.68
S	1.68	1.26	1.05	0.93

Stylo bille bleue. Biodégradable, en mater-Bi®. Marquage en sérigraphie en 1 couleur sur le corps. Possibilité marquage en plusieurs couleurs en tampe. à partir de 1000 pièces, dimension du marquage 40 x 7 mm.



ART 222

Précédé	100	250	500	1000
Neutre	0.86	0.80	0.74	0.70
S	1.70	1.26	1.07	0.95

Stylo bille bleue. Marquage sur le corps uniquement en 1 couleur (40 x 18 mm). Par défaut il vaison en vrac.



ART 28

Précédé	250	500	1000	2500
Neutre	0.38	0.32	0.30	0.28
S	0.88	0.69	0.59	0.50

Etui carton pour 1 stylo BIO

Réf.	fabrication	matière	article (mm)	marquage (mm)	sous-embalage	carton	carton Kg	carton (cm)
Réf.	origin	material	product size (mm)	markings (mm)	inner box	carton	carton Kg	carton (cm)
ART 222	EU	mater-bi	138x09	40x18	50	2000	15	52x32x26
ART 395BIO	EU	mater-bi	145x011	40x18	40	1600	18.6	42x32x30

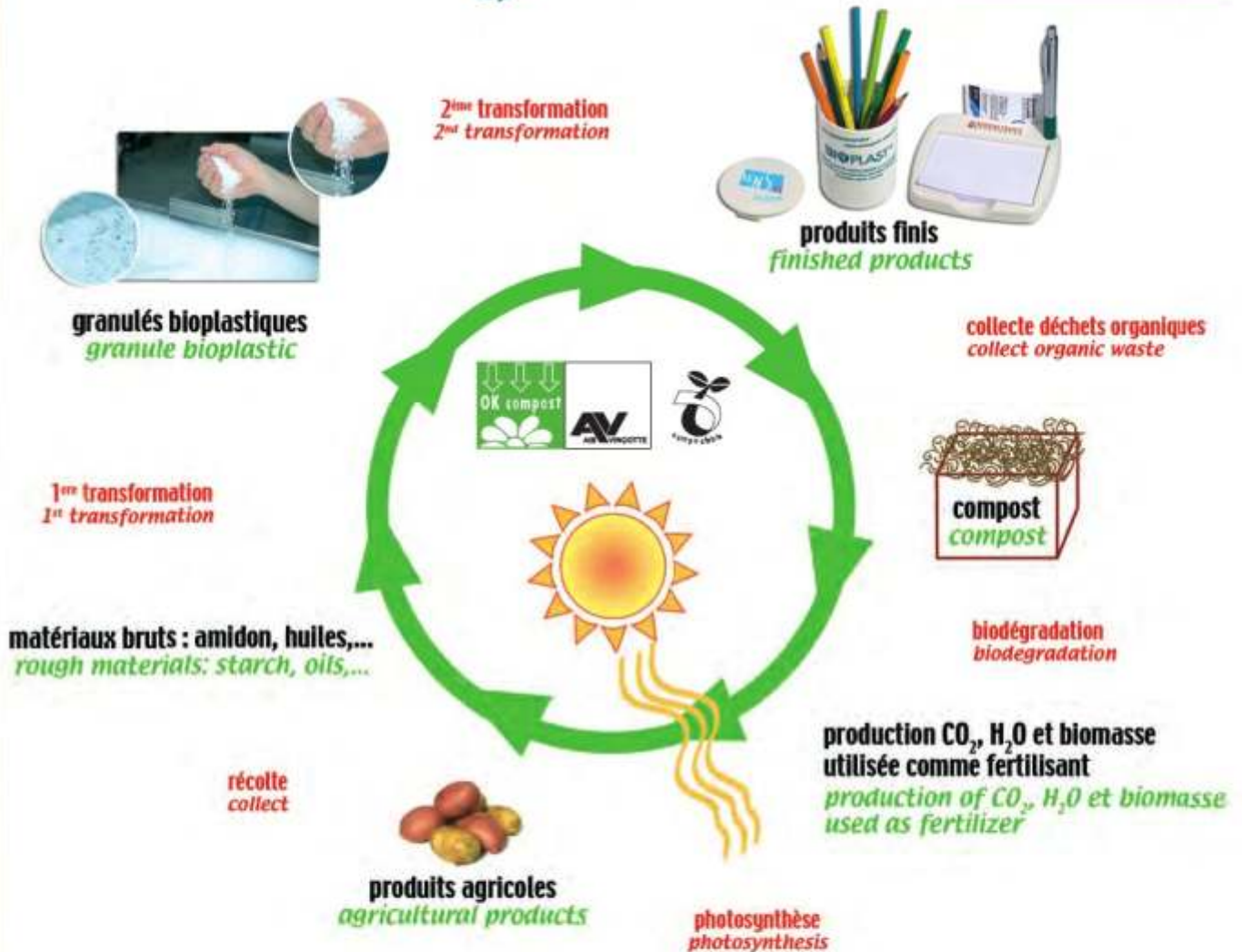
Pour tous renseignements techniques sur le marquage, voir dernière page du catalogue.

# Produits biodégradables Biodegradable products

Les produits bioplastiques sont fabriqués à partir de matières végétales et renouvelables. Ils sont biodégradables et compostables selon la norme européenne EN 13432

*Bioplastic products are made from vegetable and renewable materials.*

## **Bioplastique - Bioplastic**



**BIOPLAST®**

Ce logo sera imprimé sur tous les articles, dans la même couleur que le marquage.

*This logo will be printed on every item, in the same colour as your printing.*



**JETON/BIO**

Proxété	1000	2500	5000
Neutre	0.08	0.06	0.04
S	0.29	0.15	0.11
C SUP	+0.20	+0.08	+0.07

Jeton biodégradable pour caddie Ø23 mm, épaisseur 2,3 mm.



**BAD 02/BIO**

Proxété	250	500	1000	2500
Neutre	0.44	0.40	0.38	0.37
S	0.89	0.71	0.61	0.53
C SUP	+0.44	+0.31	+0.23	+0.16

Badge biodégradable.

Réf.	fabrication	matière	article (mm)	marquage (mm)	sous-emballage	carton	carton Kg	carton (cm)
Réf.	origin	material	product size (mm)	printing size (mm)	inner box	carton	carton Kg	carton (cm)
BAD 02/BIO	France	bioplast	Ø55	Ø52	100/sac-bag	1000	9	38x29x28
JETON/BIO	France	bioplast	Ø23	Ø19	1000/sac-bag	10 000	10	37x25x28

Pour tous renseignements techniques sur le marquage, voir dernière page du catalogue

100% **BIO**  
dégradable



⊕ PAC 5050/BIO

Procédé	500	1000	2500	5000
Neutre	1.22	1.16	1.14	1.12
S	1.65	1.51	1.44	1.39
C.SUP	+0.43	+0.35	+0.30	+0.27

Pot à crayons biodégradable. Marquage 2 couleurs maxi.



⊕ BAF 3011/BIO

Procédé	100	250	500	1000
Neutre	2.20	2.00	1.90	1.80
S	3.18	2.98	2.93	2.15
C.SUP	+0.98	+0.58	+0.43	+0.35

Support papier biodégradable. Livré avec papier blanc issu de forêts gérées durablement, format 102 x 75 mm, épaisseur +/- 11 mm, sans stylo, sous film transparent rétracté. Possibilité de livraison avec bloc Post-It® standard 102 x 75 mm. (+0,46€)



⊕ OL 0201/BIO

Procédé	250	500	1000	2500
Neutre	0.38	0.30	0.28	0.25
S	0.82	0.61	0.49	0.41
C.SUP	+0.44	+0.31	+0.23	+0.16

Ouvre lettre biodégradable.

Ref	fabrication	matière	article (mm)	marquage (cm)	vis-embelage	carton	carton Kg	carton (cm)
Ref	origine	material	article (mm)	marquage (cm)	inner box	carton	carton Kg	carton (cm)
BAF 3011/BIO	France	bioplast	127x10.5x15	90x14				
OL 0201/BIO	France	bioplast	175x044	Ø40	vrac	1000	6.5	33x25x23
PAC 5050/BIO	France	bioplast	Ø65xh90	2x(80x50)	vrac	500	10	66x36x36

Pour tous renseignements techniques sur le marquage, voir dernière page du catalogue.



Produits injectés en matière recyclée. Consultez-nous pour toute autre demande.  
Recycled-material injected items. Contact us for any other inquiry.



ramassage / *collection*



tri manuel / *sorting*



consommateurs / *consumers*



broyage / *crushing*



produits finis / *finished products*



régénération / *regeneration*



Transformation  / *Injection* 



Ce logo sera imprimé sur tous les articles, dans la même couleur que le marquage.

*This logo will be printed on every item, in the same colour as your printing.*



⊕ C 4000 PB/recy

Procédé	100	250	500	1000
Neutre	3.90	3.60	3.38	3.16
S	4.88	4.18	3.81	3.51
C.SUP	+0.98	+0.58	+0.43	+0.35

**Cube papier** en matière recyclée.  
Bloc papier 89 x 89 x 77 mm, en vrac  
700 feuilles, issu de forêts gérées  
durablement. O-dessus prix avec  
papier recyclé.



⊕ PAC 5050/recy

Procédé	500	1000	2500	5000
Neutre	0.52	0.50	0.48	0.47
S	0.95	0.85	0.79	0.74
C.SUP	+0.43	+0.35	+0.30	+0.27

**Pot à crayons** en matière  
recyclée.  
Marquage 2 couleurs maxi.



⊕ OL 0201/recy

Procédé	500	1000	2500	5000
Neutre	0.24	0.20	0.19	0.19
S	0.55	0.43	0.35	0.32
C.SUP	+0.31	+0.23	+0.18	+0.13

**Ouvre-lettres**, en matière recyclée.



Produits injectés en matière recyclée.  
Consultez-nous pour toute autre demande.

Recycled-material injected items.  
Contact us for any other inquiry.

Réf	fabrication	matière	article (mm)	marquage (mm)	vis-embalage	carton	carton Kg	carton (cm)
Réf	origin	material	article size (mm)	marking size (mm)	inner box	carton	carton Kg	carton (cm)
C4000/recy	France	PS	95x95x95	87x87	-	25	18	51x51x11
OL 0201/recy	France	ABS	175x044	Ø40	vrac	1000	6.5	33x25x23
PAC 5050/recy	France	PS	Ø65xh90	2x(80x50)	vrac	500	10	66x36x36

Pour tous renseignements techniques sur le marquage, voir dernière page du catalogue.



Ⓢ D3100/recy

Procédé	100	250	500	1000
Neutre	0.64	0.60	0.56	0.52
S	1.46	1.04	0.87	0.75
C SUP	+0.82	+0.44	+0.31	+0.23

Décapsuteur en matière recyclée.



Ⓢ TH-PV/recy

Procédé	100	250	500	1000
Neutre	1.52	1.42	1.30	1.24
S	1.98	1.60	1.39	1.29
C SUP	+0.98	+0.58	+0.43	+0.35

Thermomètre en matière recyclée.



Ⓢ R 3604/recy

Procédé	250	500	1000	2500
Neutre	0.48	0.40	0.36	0.34
S	0.92	0.71	0.59	0.50
C SUP	+0.44	+0.31	+0.23	+0.16

Raclette en matière recyclée.  
Sans lanière.



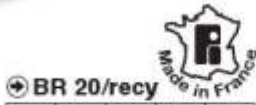
Réf.	fabrication	matière	article (mm)	marquage (mm)	sans emballage	carton	carton Kg	carton (cm)
Réf.	origin	material	product size (mm)	marking size (mm)	inner box	carton	carton Kg	carton (cm)
D 3100/recy	France	PS	50x70	44x19	50/sac-bag	500	14	31x16x30
R 3604/recy	France	PS	170x95	triangle 70x50	-	450	11.1	60x40x31
TH-PV/recy	France	PS	110x110	80x100	vrac	200	7	49x28x27

Pour tous renseignements techniques sur le marquage, voir dernière page du catalogue



Produits injectés en matière recyclée.  
Consultez-nous pour toute autre demande.

Recycled-material injected items.  
Contact us for any other inquiry.



➔ BR 20/recy

Précédé	25	50	100	250
Neutre	2.20	2.00	1.90	1.80
S	6.04	3.92	2.88	2.38

Boîte de rangement en matière recyclée. Capacité 2 litres. Utile pour ranger des éléments de bricolage. Marquage 1 seule couleur sur le petit côté.



➔ TH 01/recy

Précédé	100	250	500	1000
Neutre	2.80	2.64	2.48	2.30
S	3.26	2.82	2.57	2.35
C.SUP	+0.88	+0.58	+0.43	+0.35

Thermomètre en matière recyclée.  
Recycled thermometer.



Produits injectés en matière recyclée.  
Consultez-nous pour toute autre demande.

Recycled-material injected items.  
Contact us for any other inquiry.

Réf.	fabrication	matière	article (cm)	marquage (mm)	sous-entaille	carton	carton Kg	carton (cm)
Réf.	origin	material	product size (mm)	marking (mm)	inner box	carton	carton Kg	carton (cm)
BR 20/recy	France	ABS	225x145x80	90x30	-	50	11	60x41x32
TH01/recy	France	PS	140x180	80x140	-	50	5.1	33x33x25

Pour tous renseignements techniques sur le marquage, voir dernière page du catalogue.