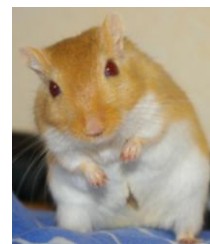


## Les gerbilles :

Une gerbille vit en moyenne de 3 à 4 ans. C'est un animal sociable mais qui ne se manipule pas toujours facilement. Ce n'est pas l'idéal pour de jeunes enfants car très vif. On peut cependant établir une relation très particulière avec ces petits rongeurs avec patience et amour.



Les questions à se poser :

- ai-je la place ? il faut un habitat suffisamment grand pour vos gerbilles
- ai-je l'argent ? il faut les nourrir, leur acheter un habitat suffisant, leur renouveler les jouets dans la cage, et les emmener chez le vétérinaire en cas de besoin
- ai-je un minimum de temps ? à deux les gerbilles ne s'ennuient pas, mais il faut un minimum d'entretien quotidien
- comment faire pendant les vacances ? il faut trouver quelqu'un de confiance pour garder mes gerbilles

### **Entretien :**

Il faut les adopter au minimum par 2 du même sexe car ce sont des animaux qui vivent en groupe.

Si elles ne se connaissent pas, passer par la méthode de cohabitation.

Pour avoir un couple, ne pas oublier que dans la même animalerie, ils risquent d'être frères et sœurs.

Toujours avoir à l'esprit qu'il y a beaucoup d'abandons, et que les refuges sont pleins (avant de faire de la reproduction il faut bien se renseigner !).

Ne pas prendre par la queue (sauf si on connaît bien la technique et la gerbille). La prendre à l'aide des deux mains, par en dessous par exemple.

### **Habitat :**

Attention aux grosses variations de température.

Concernant l'habitat, c'est surtout la surface qui est importante. On peut toujours rajouter des étages en veillant à ce qu'il n'y ai aucun danger pour l'animal.

- cage avec étages
- terrarium avec étage (45\*45 ou 60\*45 de base sont les plus courants)
- aquarium (80\*30, 60\*40, ...)

Attention à ce que l'aération soit suffisante.



Litière : l'idéal est le chanvre, le lin ou le rafle de maïs (les copeaux sont souvent en bois de résineux qui contiennent du phénol dangereux pour les poumons des rongeurs). Ne jamais mettre de litière parfumée !  
Mettre à disposition un bain de sable spécial chinchilla (à base d'argile et non de quartz).  
Mettre à disposition une maison, et de quoi faire le nid : sopalin, mouchoirs, papier de soie, foin.  
Ne pas mettre de coton même spécial rongeur (les fibres peuvent créer un garrot autour de la patte).

Il faut leur donner de quoi ronger (sans colle ni encre) : carton de papier wc et de sopalin, branches.  
Certaines gerbilles apprécient d'avoir une roue à disposition (attention utiliser de préférence une roue sans barreaux mais faite en croisillons, ou bien une roue pleine en plastique).



### **Nourriture :**

Pas salé, sucré, ni trop gras.

Utiliser un mélange spéciale gerbille assez riche en protéines (16% min) et pas trop gras (5% max). Donner du foin à volonté et changer l'eau tous les jours (les biberons sont très pratiques)

Il est possible de donner de temps en temps fruits et légumes frais (pas trop riches en eau, consulter la liste des aliments autorisés et interdits et les retirer le jour même si ils ne sont pas mangés) ainsi que certaines herbes sèches.

### **Santé :**

Attention à ce tout qui contient de la colle et de l'encre.

Pour le bois, attention aux bois toxiques, il faut aussi être sûr qu'il n'est pas porteur de germes. Si il vient de l'extérieur il est préférable de l'ébouillanter 30 min

Ne pas utiliser de planches de bois en aggloméré, elles contiennent de la colle toxique même pour les humains  
Concernant la litière, les copeaux de bois contiennent des phénols (surtout le cèdre) et peuvent causer des problèmes respiratoires à long terme, au même titre que les sables et litières parfumées.

### **Les liens utiles :**

Les-gerbilles.com :

Le site : <http://www.les-gerbilles.com/>

Le forum : <http://www.les-gerbilles.com/forum/>

Une gerbille dans les Alpes :

Le site : <http://www.gerbille.ch/>

Le forum : <http://www.gerbille.ch/forum/>

Lagerbille.com :

Le site : <http://www.lagerbille.com/>

Le forum : <http://lagerbille.forumactif.com/>