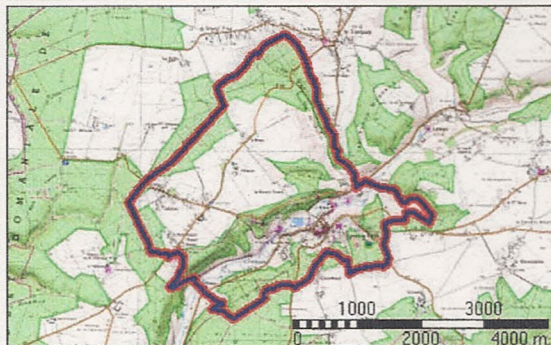


## Randonnée



<i>Distance à plat</i>	16840.14 m	<i>Dénivelée positive</i>	330 m
<i>Distance réelle</i>	16865.89 m	<i>Dénivelée négative</i>	328 m
<i>Altitude minimum</i>	70 m	<i>Différence d'altitude</i>	2 m
<i>Altitude maximum</i>	175 m		

### Description

