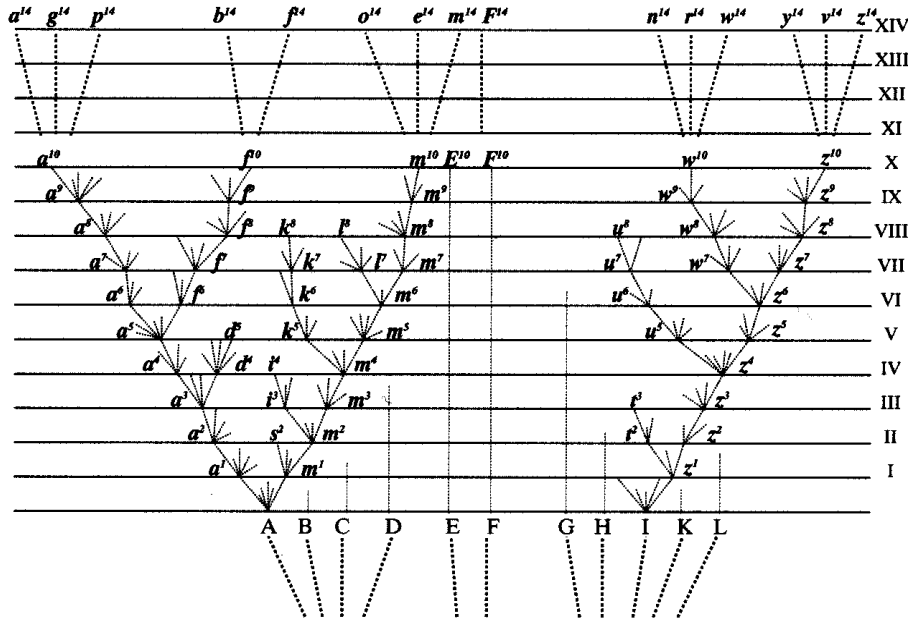
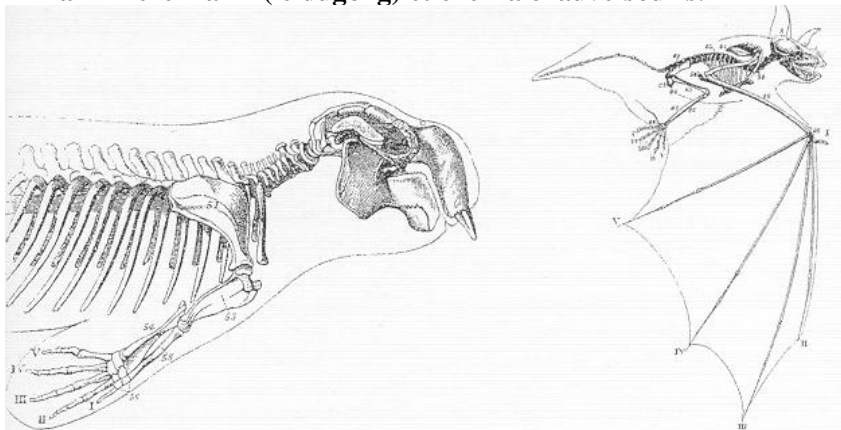


La théorie de l'évolution.

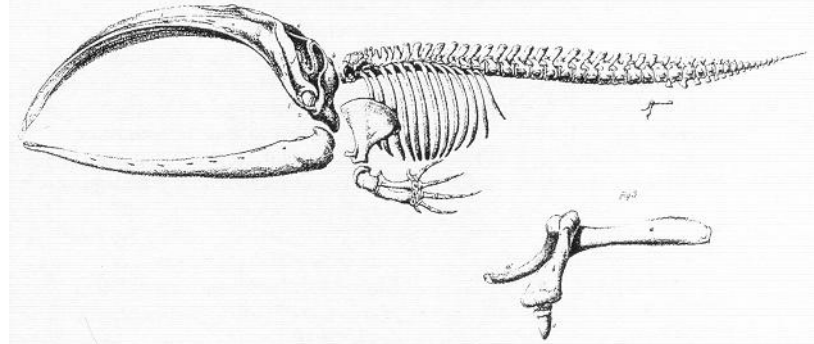
Document n°1 : Diagramme ramifié expliquant la divergence des organismes vivants tout au long de l'évolution (chap.IV de *L'Origine des Espèces*).



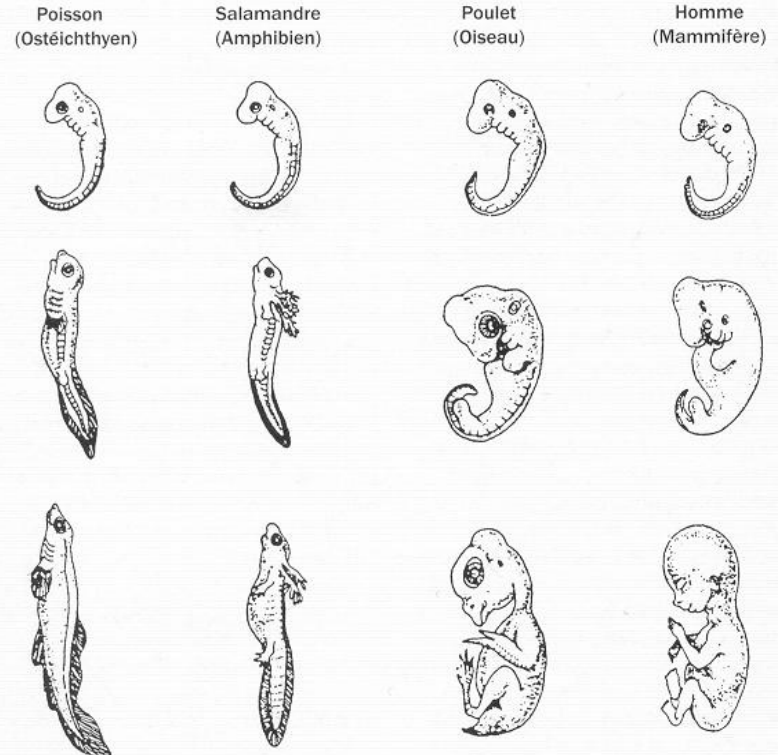
Document n°2 : Comparaison des os des membres antérieurs chez un mammifère marin (le dugong) et chez la chauve-souris.



Document n°3 : Vue latérale d'un squelette de baleine franche avec, au-dessous, le détail de son membre postérieur.

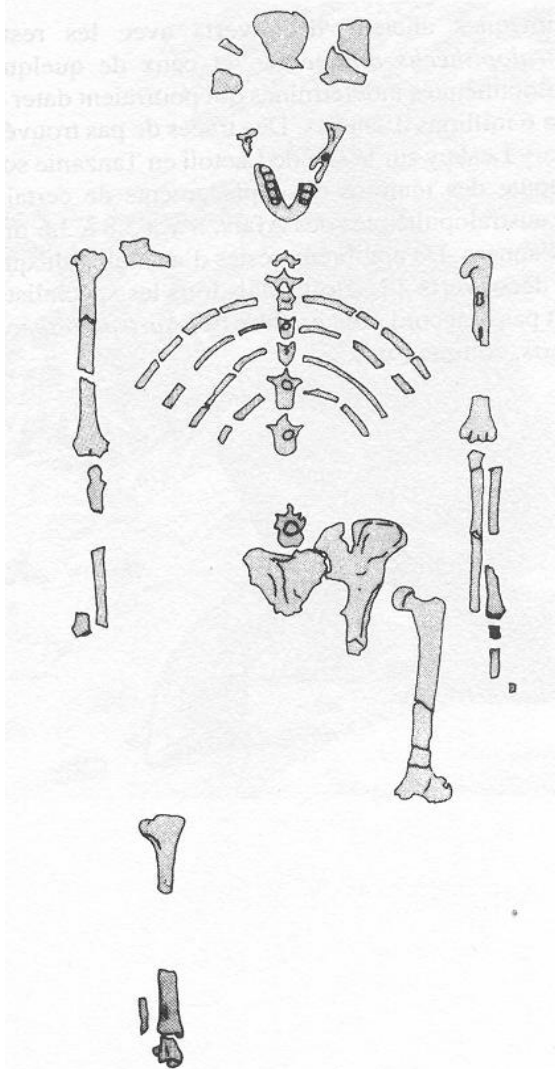


Document n°4 : Comparaison des différents stades de développement embryonnaire chez des espèces très différentes.



NOM :**Classe** :**Prénom** :**Date** :**Lucy.**

Document n°1 : Reconstitution du squelette de Lucy tel qu'il a été découvert en 1974 par les archéologues Yves Coppens, Donald Johanson et Maurice Taïeb.

**NOM** :**Classe** :**Prénom** :**Date** :**Lucy.**

Document n°1 : Reconstitution du squelette de Lucy tel qu'il a été découvert en 1974 par les archéologues Yves Coppens, Donald Johanson et Maurice Taïeb.

