

Nous tenons à remercier :

Le Conseil Général de Vendée

Nos partenaires

ADELIN Boutique - Fontenay le Comte
BODET OPTIQUE KRYS - Fontenay le Comte
CHOCOLAT Délices d'Anvers - Fontenay le Comte
CREDIT MUTUEL, Banque - Fontenay le Comte
CYRIL MUSIQUE - Fontenay le Comte
ESPACE DU MARAIS , Librairie Papeterie - Fontenay le Comte
ELECTRIC MOTEUR - Saint Médard à Fontenay le Comte
LERICHE, Coiffure - Fontenay le Comte
FILLONNEAU musique - Fontenay le Comte
LE COMPTOIR, Crêperie - Fontenay le Comte
MICHAUD, Chaussures - Fontenay le Comte
PAYS BIO - Saint Médard à Fontenay le Comte
CHARCUTERIE DU MARAIS - Le Langon
REGNER PAYSAGES - Saint Maurice des Noues
LE PIC VERT, Crêperie - Vouvant
LE PANIER DE MELUSINE, Epicerie - Vouvant
LE FOURNIL DE MELUSINE, Boulangerie - Vouvant

Messieurs Michel Gallé et Tim Sprent pour l'éclairage.

Ainsi que tous ceux qui nous ont apporté leurs soutiens.



ensemble vocal
Polymnie
Ensemble Vocal Polymnie
2 Rue Basse des Remparts
85120 VOUVANT
contactpolymnie@yahoo.fr
www.polymnie.fr

CONCEPTION : GEMMEPROMISE publicités & décoration - 06 78 20 64 84

Ecoutez, c'est moderne!

Pièces pour chœur a capella de la Renaissance et du XXe siècle

ensemble vocal

par

Polymnie



Frantisek KUPKA " Autour d'un point" (huile sur toile 1911-1930)

27 septembre 2009 - La Rochelle au Temple Protestant à 16h30
10 octobre 2009 - Luçon à la Chapelle Sainte Ursule à 20h30
11 octobre 2009 - La Roche-sur-Yon à l'église Notre Dame à 16h30

Ave, dulcissima Maria - Carlo GESUALDO (cinq voix)

O Nata Lux - Morten LAURIDSEN

La Nuit Froide et Sombre, Roland de LASSUS

Il est bel et bon, Pierre PASSEREAU

A Hymn to the Virgin, Benjamin BRITTEN (chœur et quatuor)

Magnificat, Arvo PÄRT

Daemon Irrepit Callidus, Gyorgy ORBAN

The Lamb, John TAVENER

Eli Eli , Giorgi BARDOS

INTERVALLE

Abendlied, Joseph Gabriel RHEINBERGER (six voix)

To be sung on the Water, Samuel BARBER

Fair Phyllis I saw, John FARMER (quatuor)

The Coolin' , Samuel BARBER

A tu lado, Javier BUSTO

Yesterday, The Beatles

Michelle, The Beatles

**DIRECTION
SAMUEL BORE
Ensemble POLYMNIE
et Solistes**

ENSEMBLE VOCAL POLYMNIE

Polymnie est un tout jeune chœur, n'ayant été formé qu'en juin 2008, mais les choristes sont tous expérimentés, et chantent depuis plusieurs années au sein d'autres chœurs. La renommée de son Directeur, Fabrice Maurin, atteste de la qualité musicale du groupe.

Depuis sa formation, Polymnie a déjà pris ses marques avec des concerts d'ouverture « Autour de Fauré », à Vouvant et à Marans, fortement acclamés par le public.



En décembre 2008 Polymnie a participé à Olonne sur Mer à une représentation du Messie de Haendel, sous la baguette d'Hugo Reyne, une prestation qui a attiré les louanges de tous les spectateurs, notamment de plusieurs musiciens avertis, et qui sera de nouveau présentée en janvier 2010 sur la Scène nationale de La Roche sur Yon. En mars 2009, le Chœur a chanté un programme a capella (« La musique contemporaine par le prisme de la musique ancienne ») à la prestigieuse Abbaye de Nieul sur l'Autise dans le cadre du festival « l'Art en Goûter ». Ce concert fut remarqué, car il était composé d'œuvres rares et peu conventionnelles, qui permirent au public de découvrir des compositeurs et des harmonies surprenantes. Dernièrement, c'est à Vouvant que Polymnie a eu le plaisir, pour fêter son premier anniversaire, de proposer un programme Mozart (Les Nocturnes, Bastien et Bastienne).

Samuel BORE Direction

Pianiste, claveciniste et chef de chant, Samuel BORE enseigne depuis 1997 au Conservatoire d'Alençon. Ancien élève de Marie-José Delvincourt, il s'est spécialisé dans l'accompagnement vocal, à la suite de son travail auprès de personnalités comme le baryton et pédagogue Alain Buet, le chef de chœur Valérie Fayet ou le ténor Bruce Brewer, maître du bel canto.

Il est un partenaire très apprécié dans le domaine du lied et de la mélodie française, que ce soit en récital ou à l'occasion de stages ou de master-classes.

Soliste, il s'intéresse à des répertoires variés et originaux (Janacek, Szymanowski, Villa-Lobos...), se produisant dans divers lieux en France et aux Etats-Unis.

Ces dernières années, il s'est aussi essayé à divers chantiers associant le piano à d'autres univers esthétiques (After mushrooms, création autour de musiques et textes d'Erik Satie et John Cage, en collaboration avec la plasticienne Marie-Noëlle Deverre ; A quoi on joue, duo avec le chorégraphe et danseur Jean Ribault, sur des pièces de Haydn, Beethoven, Rachmaninov, Berg et Thélonious Monk)

Il travaille également depuis plusieurs années avec le compositeur Martin Moulin, dont il a créé plusieurs œuvres.

Samuel Boré est régulièrement invité à diriger des ensembles vocaux comme Polymnie, avec lesquels il aborde des œuvres de toutes époques, en prêtant toujours une attention particulière à l'articulation entre le texte et la musique.

Direction

La volonté de Fabrice Maurin, Directeur Musical de Polymnie, est d'inviter régulièrement des Chefs de renommée à diriger l'ensemble vocal lors de concerts. Après Hugo Reyne en décembre 2008 pour le Messie de Haendel, Polymnie est heureux d'accueillir Samuel Boré pour cette série de concerts « a capella ».



François BAUD, Ténor



Il partage actuellement son temps entre le métier de professeur des Ecoles et la passion du chant. Après une formation en guitare classique, il entreprend en 1999 l'apprentissage du chant dans les classes d'Elisabeth Vidal et André Cognet au CNR de Rueil Malmaison puis d'Annick Vert avec laquelle il obtient son diplôme. C'est elle qui l'offre ses premiers soli dans Bach et Puccini au sein de l'ensemble vocal et instrumental "Volubilis" dont il fut l'un des membres durant plusieurs années. Son service au Choeur de la Garde Républicaine, lui donne l'opportunité de chanter sous les directions de Yutaka Sado, Jean Claude Casadesus et Patrick Marie Aubert.

Dès lors, soliste ou choriste, il travaille auprès de quelques ensembles qui régulièrement lui renouvellent leur confiance : Ensemble Vocal de Nantes (Paul Colléaux) aux côtés de Stradivaria (Daniel Cuiller), la Réjouissance (Stefano Intrieri), le Quatuor Liger, l'ONPL, Michel Grizard, Les Solistes de l'Académie Vocale de la Sarthe et l'Ensemble Instrumental de la Mayenne (Yves Parmentier), Académie d'été de Sylvanès (Michel Piquemal), Opus 14 (Gilles Treille), Chapelle Musique (Etienne Ferchaud), Ensemble Vocal et Instrumental Volubilis (Annick Vert), Ensemble Vocal et Instrumental Jean-Marie Lorand, Choeur Anne de Bretagne (Bruno Colin), Résonance (Laurent Delanoë), Polifonia (Catherine Bernard), Cantabile Opus85 (Fabrice Maurin), Ligeralis (Abdon van der Broucke), l'Orchestre d'Harmonie de Saint-Nazaire (Bruno Yviquel), La "Philar" de Nantes (Frederic Oster).

Il participe ainsi à plusieurs festivals de musique dont "La Folle Journée", le "Festival de l'Abbaye de l'Épau", le "Festival de l'Abbaye de Sylvanès", les "Nuits de la Mayenne", le "Festival d'Arts Sacrés d'Évron", le "Festival de l'Abbaye de Sylvanes", le "Festival des voix de Caen - Viva Voce". Ses disponibilités d'enseignant l'orientent plus naturellement vers l'oratorio et l'ont permis d'interpréter les soli dans l'Orfeo, le Magnificat et la Selva Morale de Monteverdi, la Messe de Minuit et le Magnificat de Charpentier, le Magnificat et les cantates 61 et 142 de Bach, Israël en Egypte et le Messie de Haendel, Membra Jesu Nostri de Buxtehude, le Stabat Mater de Scarlatti, le Requiem, la Grande Messe en Ut et la Messe du Couronnement de Mozart, la Messa di Gloria de Puccini, le récitant dans l'Enfance du Christ de Berlioz, la Petite Messe solennelle de Rossini, l'Oratorio de Noël de Saint-Saëns...

Fabrice MAURIN, Direction Artistique

Fabrice Maurin a débuté sa formation de chanteur à La Rochelle dans la classe d'Hervé Caresmel puis au CNR de Nantes dans la classe d'Annie TASSET et à l'école de musique d'Alençon où il obtient une médaille d'or en 2002 dans la classe du baryton Alain Buet. Il remporte un premier prix au concours Bellan à Paris dans la catégorie Honneur.

Soliste d'oratorios, il chante notamment les « Requiem » de Mozart, de Fauré, de Duruflé, le Magnificat, la Passion selon saint Jean et de nombreuses cantates de Bach pour des chœurs et ensembles vocaux (Collégium Orphéus dirigé par Jean Marc Labyllé, Anne de Bretagne direction Bruno Colin...)

Parallèlement, il participe aux productions de plusieurs ensembles vocaux (Ensemble Vocal de Nantes sous la direction de Paul Colléaux, la "Symphonie du Marais" direction Hugo Reyne...)

Sur scène, il a chanté Aeneas dans Didon de Purcell, Gianni Schicchi de Puccini au CNR de Nantes sous la direction de Valérie Fayet, et Colas dans Bastien et Bastienne de Mozart pour la compagnie La Bohème. Il propose avec son ami Gérard Llabrès (Ensemble Galatée) de nombreux programmes...

Passionné par la pédagogie du chant, il est professeur à l'école de musique de Saint Jean de Monts, dirige l'Ensemble Vocal Cantabile Opus 85 depuis 1998.

Il est directeur artistique de l'Ensemble vocal Polymnie depuis sa création en 2008. Il participe enfin à l'Académie d'été du Capriccio Français, sous la direction de Philippe Le Fèvre, aux Rencontres Musicales de Figeac pour lesquelles il chante et prépare le chœur du festival, et dirige le stage de chant choral de l'Académie Vocale en Vendée Romane avec Alain Buet.



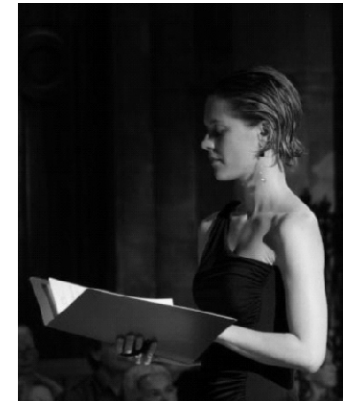
LES SOLISTES

Cécile GRANGER Soprano

Elle étudie le piano dans la classe d'Elisabeth Chavardian où elle obtient une médaille d'or en 2003, puis se perfectionne auprès de Farid Ouali. Passionnée par le répertoire vocal en tant qu'accompagnatrice de chanteurs et de chœurs, elle débute le chant en 2000 et entre dans la classe du baryton Alain Buet où elle obtiendra son Diplôme d'Etudes Musicales en 2007.

Elle participe régulièrement à des productions en soliste et en chœur avec l'Ensemble vocal de Nantes dirigé par Paul Colléaux (Dixit Dominus de Haendel, Cantates de Bach et programme de musique hongroise aux Folles Journées de Nantes), l'Ensemble Galatée (Messe de Haendel, Cantates

de Bach et Telemann). Elle fait également partie du nouvel ensemble Humana Vox dirigé par Valérie Fayet qui se produira prochainement avec l'ensemble Stradivaria (direction Daniel Cuiller) dans un programme Bach et Schütz.



Isabelle BLIN Mezzo Soprano



Mezzo-Soprano de formation Lyrique, médaillée d'or en chant et musique de chambre, Isabelle Blin complète sa formation aussi bien en musique ancienne qu'en musique contemporaine. Elle a travaillé avec Martin Gester, Jill Feldman, Annie Tasset, ou encore Andy Emler. Curieuse de répertoires éclectiques, elle se produit aussi bien en tant que soliste que dans de petites formations classiques (duo, musique de chambre, quatuor vocal) ou plus originales ("Ensemble Séfardies")

Elle enseigne également le chant au conservatoire de Saint-Herblain.

Anne MAUGARD, Mezzo-Soprano



Parallèlement à des études de piano, de clavecin et de musicologie, Anne Maugard travaille le chant auprès d'Arcady Volodos, Mireille Alcantara et des chefs de chant Françoise Tillard (Université Paris-Sorbonne pour le Lied et la mélodie), Pia Varri (opéra d'Helsinki, C.N.S.M. de Paris pour l'opéra), Bruno Gousset (Théâtre du Châtelet pour l'opéra et la Zarzuela), Dante Mazzola (Scala de Milan pour l'opéra italien) et Frédéric Michel (répertoire baroque). Depuis quatre ans, elle se perfectionne auprès de la soprano Gabriella Ravazzi.

Elle débute au sein d'ensembles tels que Le Chœur de Chambre de Namur (Jean Tubéry), Les Musiciens du Louvre (Marc Minkowski), Les Arts Florissants (William Christie), Le Parlement de Musique (Martin Gester) ou encore Les Solistes de Lyon (Bernard Tétu). Elle chante aussi sous la direction de Yutaka Sado, Paul Dombrecht, Patrick Davin, Leonardo Vordoni, Fabio Maestri et dans les mises en scène de Paolo Micciché, Beppe de Tomasi, Alain Garichot, Martin Kuse, Yoshi Oida. Dès 2001, elle participe régulièrement à des festivals en France (Ambronay, Cordon, Beaune, Sablé, Lessay), en Belgique (Namur, Liège) et en Italie (Orvieto) Elle se produit dans plusieurs salles de concerts en Europe : Concertgebouw (Amsterdam), Konzerthaus (Vienne), Auditorio Nacional (Madrid), KKL (Lucerne, Suisse), Philharmonie (Luxembourg), Théâtre du Châtelet, Théâtre des Champs-Élysées, Salle Pleyel, Opéra Garnier...

Sa voix de mezzo-soprano colorature la conduit naturellement à interpréter les rôles des opéras de Vivaldi, Haendel, Gluck, Mozart et Rossini. Au théâtre Mancinelli d'Orvieto en Italie où elle a fait ses débuts en 2004 avec Dorabella (Cosi fan tutte), elle a aussi chanté Fidalma (Le mariage secret de Cimarosa), Lola (Cavalleria Rusticana) et le rôle titre de Cenerentola en 2008. Cet été 2009, en Allemagne, elle était Cherubino (Le nozze di Figaro) dans la mise en scène de Gero Nievelstein.

Très attachée au répertoire baroque et sacré, on pourra l'entendre, entre autres cette année, dans le Sixième livre des madrigaux de Monteverdi avec les Arts Florissants (novembre), au théâtre d'Arras dans des cantates de Bach pour alto (février), à l'église Sainte Clothilde dans les airs d'alto de la Passion selon Saint-Jean de Bach (mars) ainsi que dans La messe en Ut de Beethoven avec le Collegium Orpheus (mai).

Actualité discographique :

- Disque Charpentier-Couperin avec l'ensemble Les Demoiselles de Saint-Cyr dirigé par Emmanuel Mandrin, pour le label du Festival d'Ambronay, sorti au printemps 2009, distribué par Harmonia Mundi et récompensé par un diapason d'or.
- Disque Orlando di Lasso avec La fenice dirigé par Jean Tubéry pour Ricercar

Léonard MISCHLER, Basse

Léonard Mischler commence ses études musicales par le violon au Conservatoire National de Région d'Angers où il obtient un Premier Prix de Violon et un Premier Prix de Formation Musicale. Il se produit alors avec l'Orchestre National des Pays de la Loire, l'Ensemble Orchestral du Val de Loire, et l'Ensemble Instrumental Pygmalion (J-F. Monot). Parallèlement il étudie à l'Université d'Angers et est titulaire d'une Maîtrise de Physique. Il découvre le chant en 2000 et commence ses études au CNR d'Angers auprès d'Yves Sotin. En 2004 il intègre la Maîtrise du Centre de Musique Baroque de Versailles dirigée par Olivier Schneebeli.

Il suit également l'enseignement de Alain Buet, Maarten Koningsberger, Isabelle Poulenard, Julie Hassler, Howard Crook, Noémi Rime lors de Master class et de stages. Aujourd'hui il poursuit sa formation auprès de Nicole Fallien pour le chant et Françoise Tillard pour la mélodie et le Lied.

Il chante avec l'Ensemble Vocal de Nantes (P. Colleaux), l'Ensemble Vocal « La Chapelle-Musique du Val-de-Grâce » (E. Ferchaud), l'Ensemble Capella Mediterranea (L. Garcia Alarcon), le Chœur de Chambre les Eléments (J. Suhubiette), le Chœur du Concert d'Astrée (E. Haïm) et participe aux productions de l'Atelier Philidor dirigé par F. Bazola. Il se produit également dans de nombreux festivals : Festival de Saint Denis, Festival de Beaune, Festival d'Aix en Provence, Le Printemps des Arts (Nantes), Les Folles Journées de Nantes, Les Nocturnes du Morbihan, Jeux d'Orgues en Yvelines, Festival d'Ile-de-France...

