

Confort de travail avec ...



&



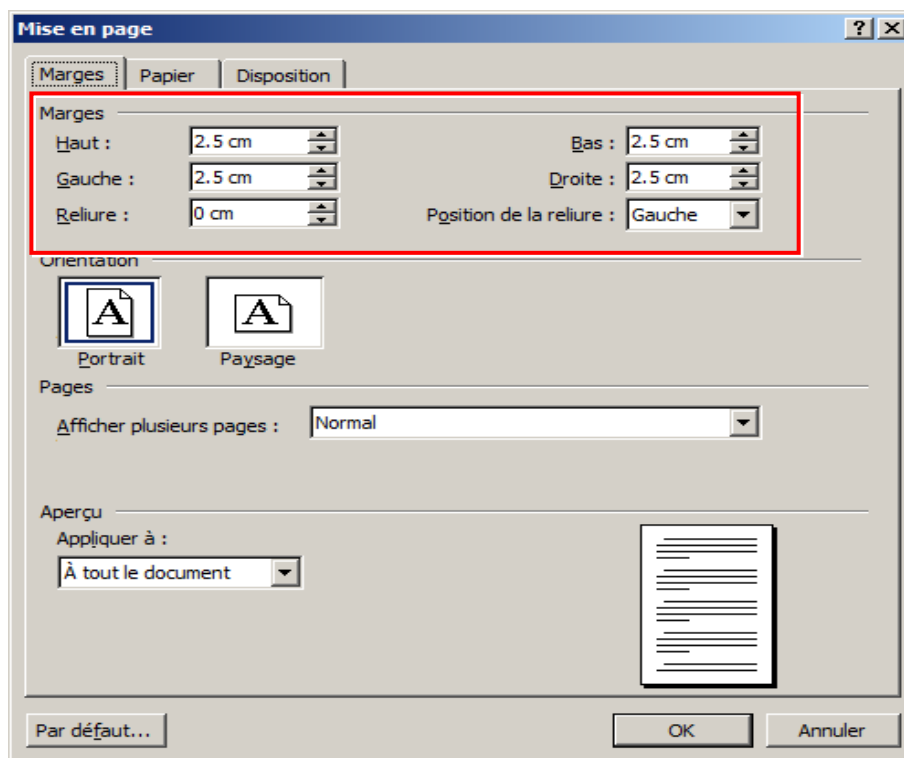
Récapitulatif pour la mise en place d'un "confort de travail", dans MSWord et OpenOffice Writer (Texte) en affichant ...

- Les marges
- Les barres d'outils
- Les règles
- Les caractères non imprimables

Pour modifier les marges sur la feuille de travail

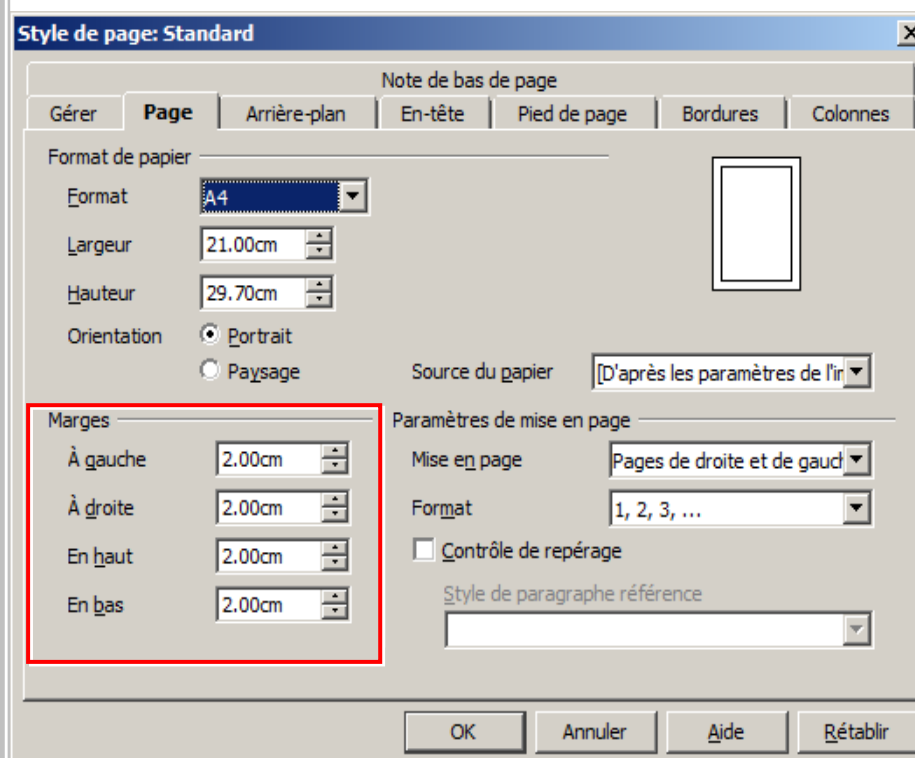
"Fichier" >> "Mise en pages..." >> onglet "Marges"

Les marges, ici, sont toutes définies à 2.5 cm



"Format" >> "Pages..." >> onglet "Page"

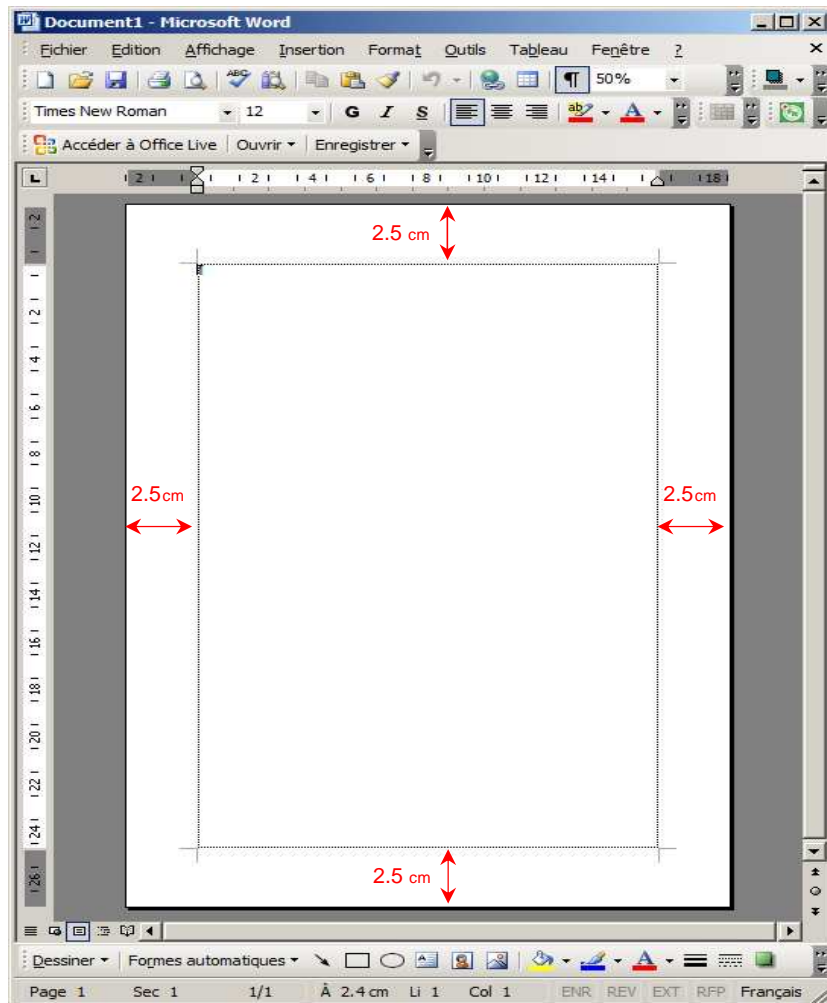
Les marges, ici, sont toutes définies à 2cm



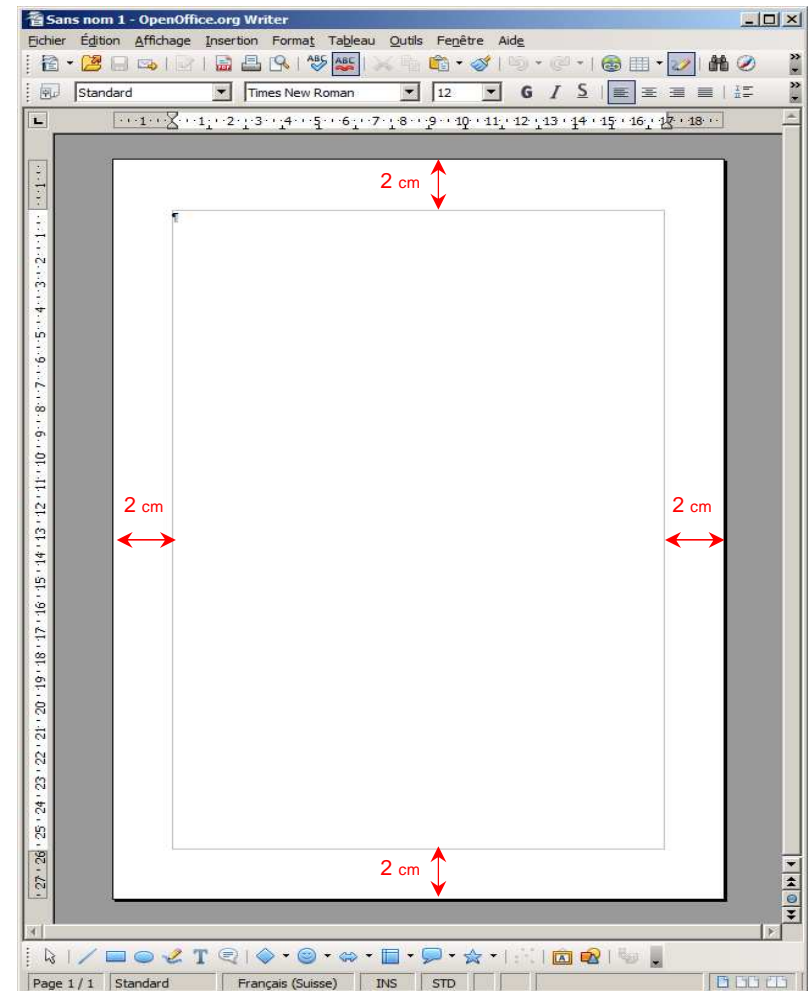
Pour AFFICHER les marges sur la feuille de travail

"Outils" >> "Options" >> Onglet "Affichage" >> sous "Options de mode Page et de mode Web" cocher (1xG) "Limites de texte"

"Affichage" >> "Délimitations du texte"



Les marges apparaissent selon les mesures définies

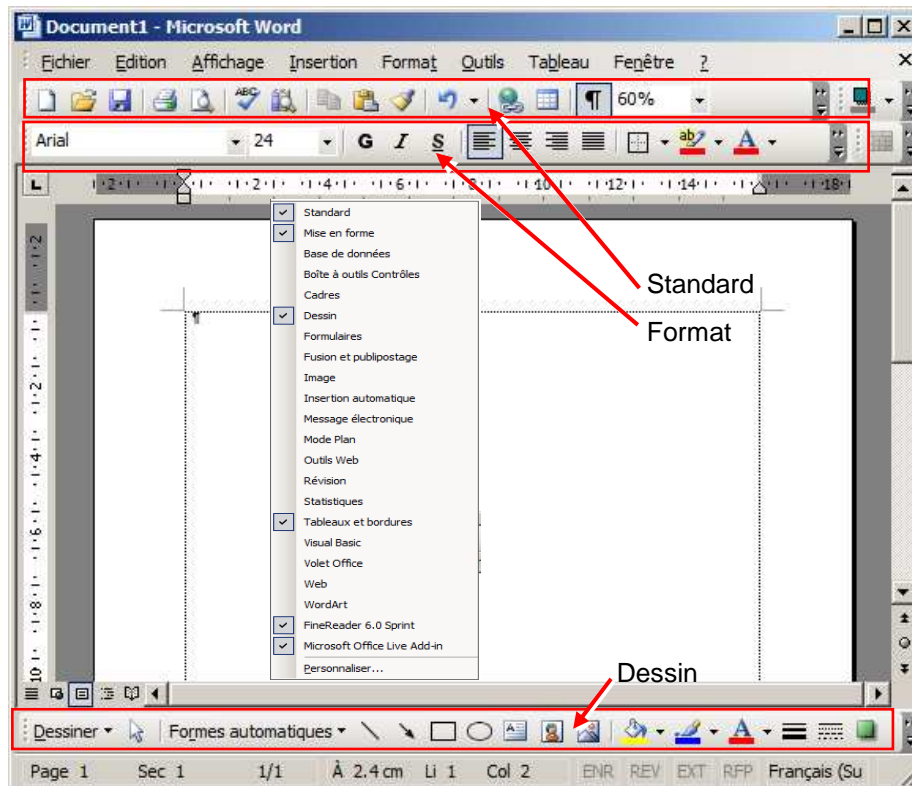


Pour afficher les barres d'outils

Une barre d'outils est une lignée d'icônes regroupées en fonction d'un contexte.

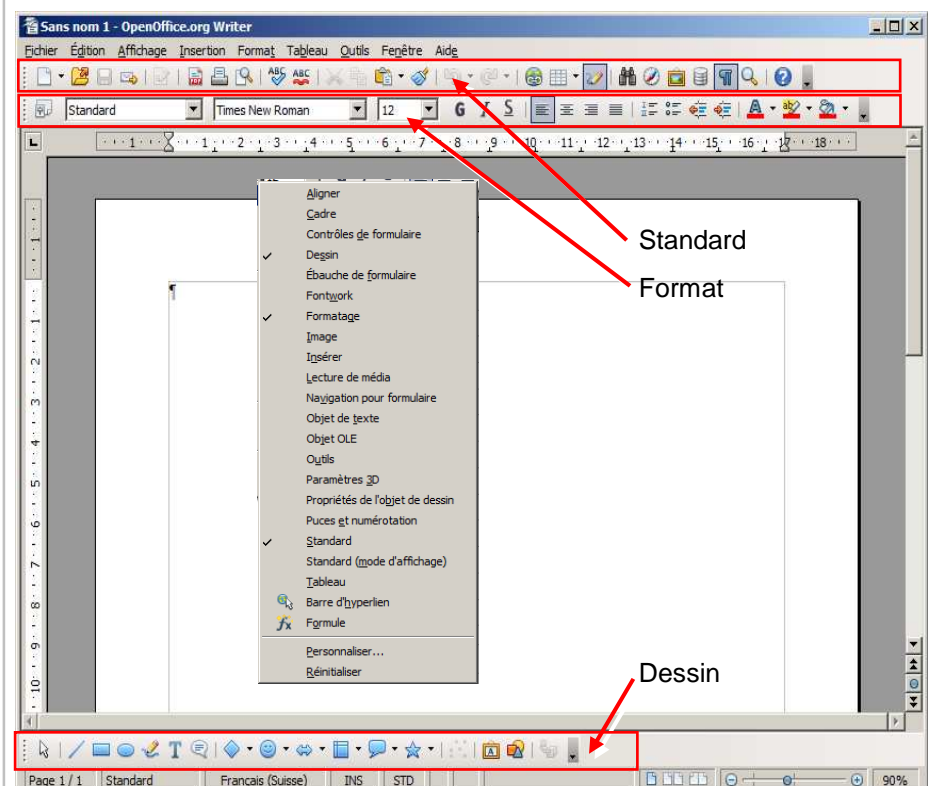
"Affichage" >> "Barre d'outils"

...et cocher (1xG) les "Barres d'outils" désirées....



"Affichage" >> "Barre d'outils"

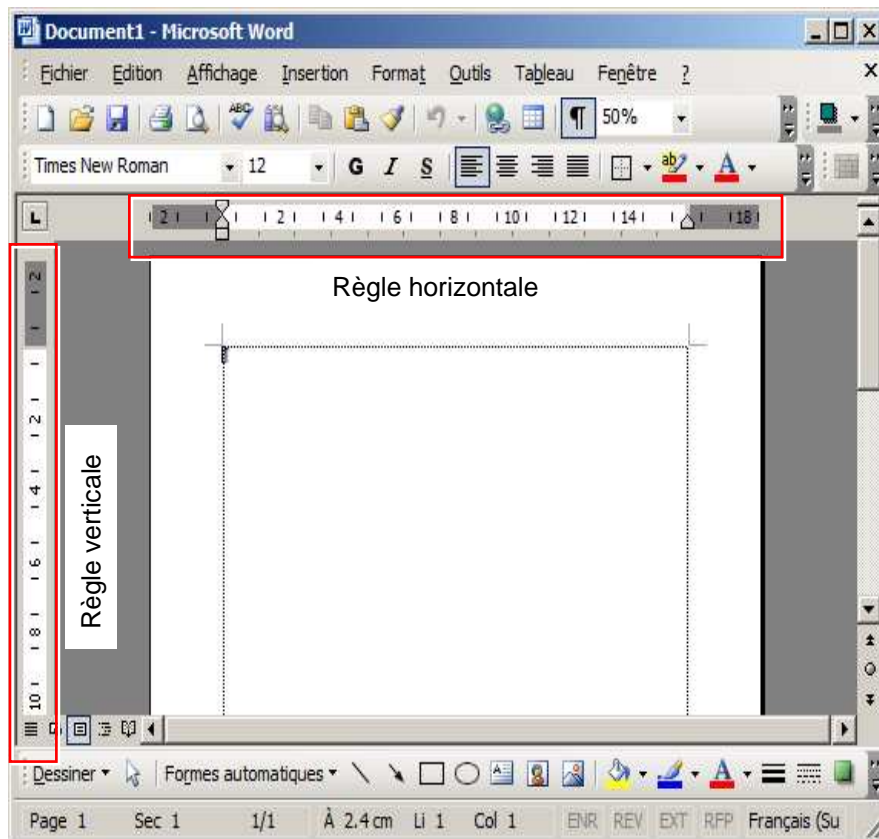
...et cocher (1xG) les "Barres d'outils" désirées....



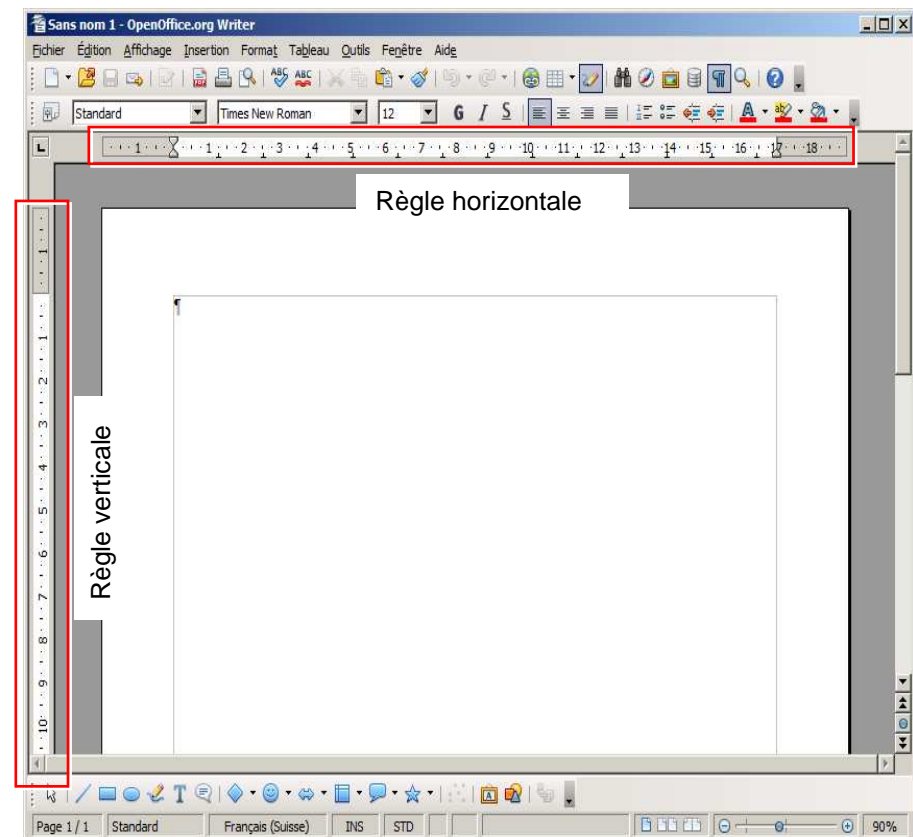
Pour afficher les règles

Elles servent à positionner des objets dans la zone de travail, à définir des retraits de paragraphe,...

"Affichage" >> "Règle"



"Affichage" >> "Règles"

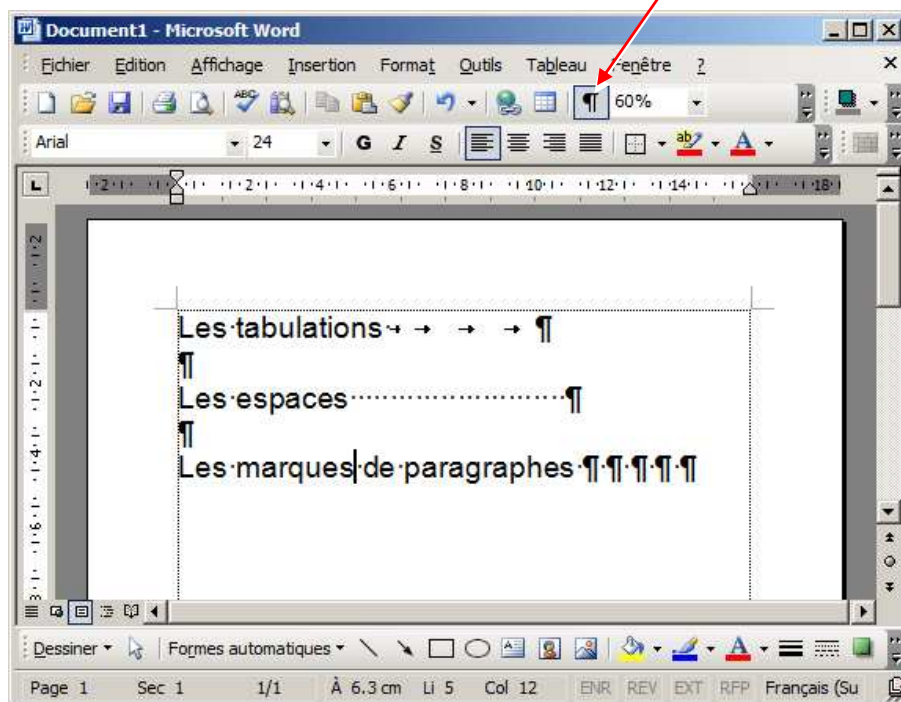


Pour afficher les caractères non imprimables

Afficher les caractères non imprimables figurant dans le texte, par exemple :
les marques de tabulation, les espaces, les marques de paragraphe (les retours à la ligne).

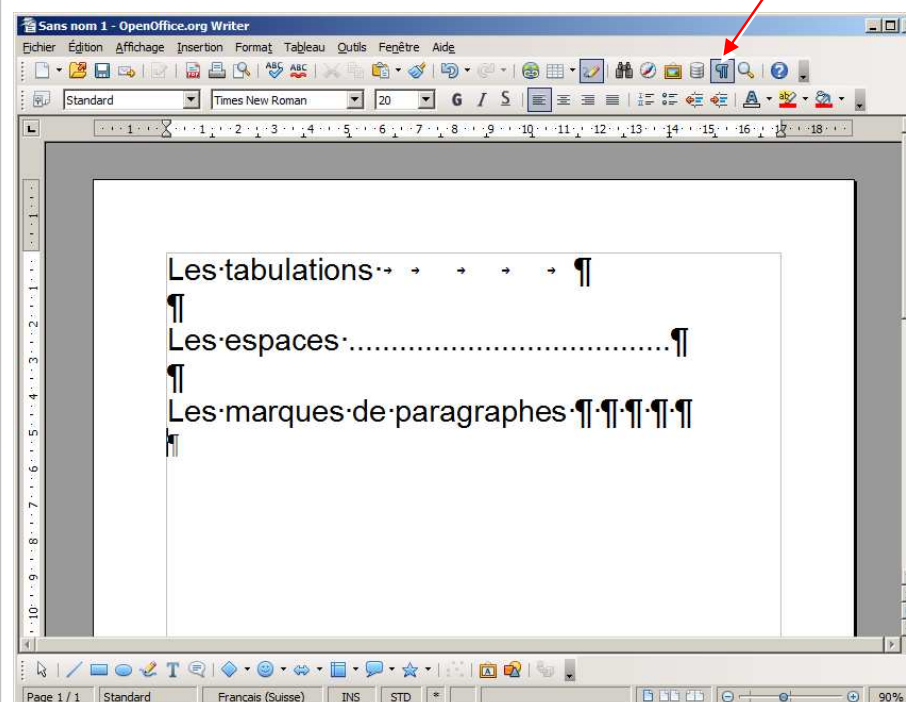
Sur la barre d'outils " **Standard** "

(1xG) sur l'icône



Sur la barre d'outils " **Standard** "

(1xG) sur l'icône



Récapitulatif des fonctions " confort " .

Les marges (les voir)

" Outils " >> " Options " >> Onglet " Affichage " >>
sous " Options de mode Page et de mode Web "
cocher (1xG) " Limites de texte "

" Affichage " >> " Délimitation "

Les marges (les définir)

" Fichier " >> " Mise en pages..."
>> onglet " Marges "

" Format " >> " Pages... " >> onglet " Page "

Les barres d'outils

" Affichage " >> " Barre d'outils "
et (1xG) sur la barre désirée

" Affichage " >> " Barre d'outils "
et (1xG) sur la barre désirée

Les règles

" Affichage " >> " Règles "

" Affichage " >> " Règles "

Les caractères non imprimables

Barre d'outils " Standard " icône



Barre d'outils " Standard " icône
(ou CTRL+F10)

