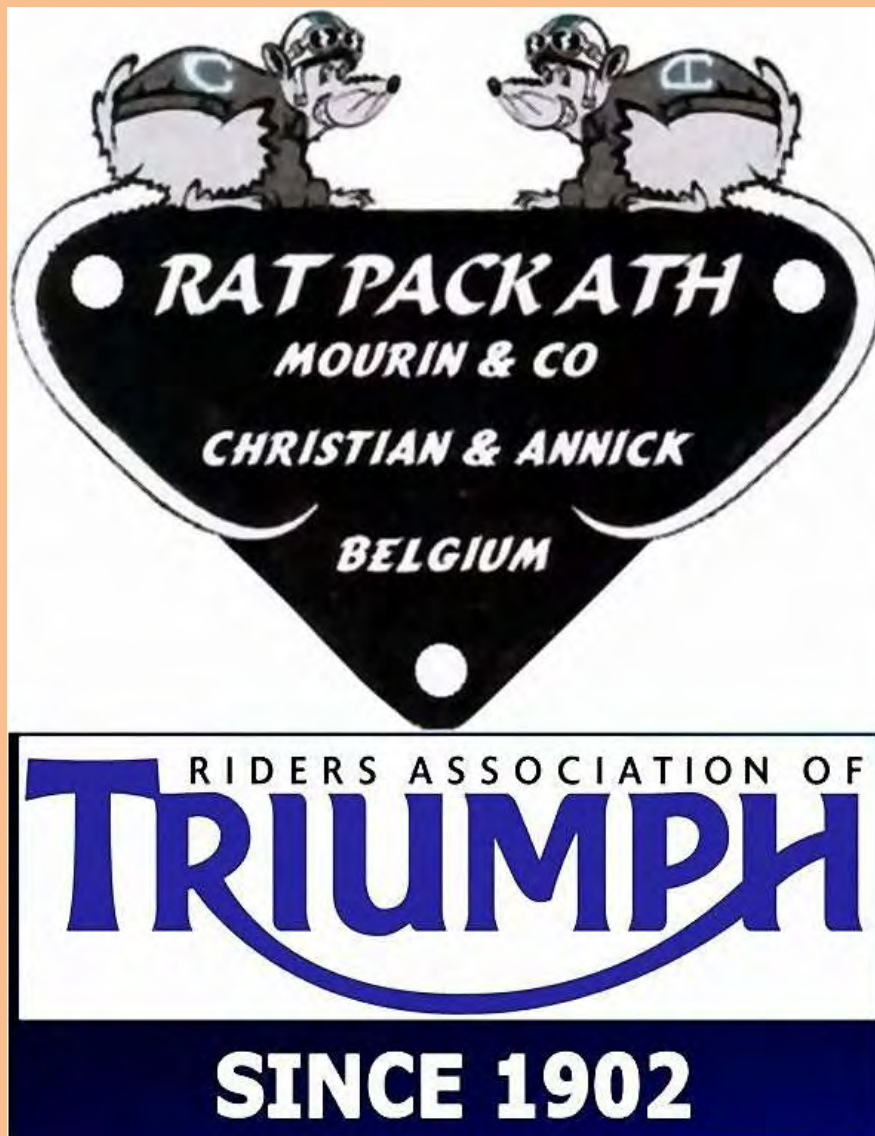


# RAT RUN

Ladeuze Country 2010

10 Juillet 2010





# LADEUZE



## Quatrième Balade Ladeuzoise



**Samedi 10 Juillet 2010**

**Randonnée Motos au profit du renouveau Ladeuzois**

**Routes Picarde 180 KMS**

**Adresse du jour : Café Gina , Rue Grande Drève 7950 Ladeuze**

**Petit village de l'entité de Chièvres Hainaut**

**Accueil participants 8H15**

**Départ 9H**

**Inscriptions de 8H15 à 8H45 au chapiteau**

**15€ Pilote : mixed grill +1 boisson**

**10€ co – Pilote: Mixed grill + Road Book**

**5€ Road Book seul**

**Org: RAT PACK ATH Christian et Annick Mourin**

**12 rue des Curoirs 7950 Ladeuze**

**Tél : +32(0)475 70 11 88 E'mail : [rat.rigole.ath@skynet.be](mailto:rat.rigole.ath@skynet.be)**

**Web Site : [www.ratpackathbelgium.org](http://www.ratpackathbelgium.org)**



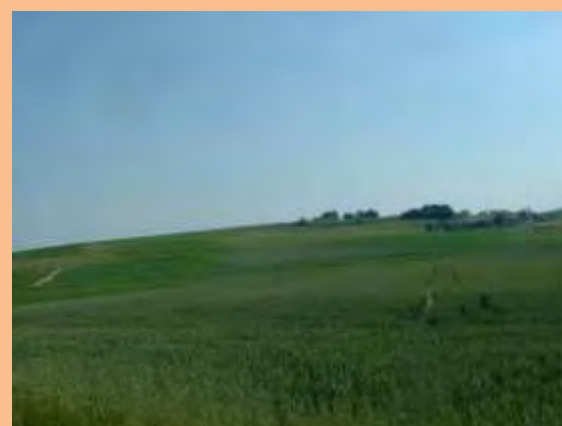
Toutes les marques de motos bienvenues ; Fichier Tripy téléchargeable sur place

Une organisation de la société de jeu de balle pelote « LA RENAISSANCE LADEUZOISE »

Edit resp : Olivier HARTIEL, 7 rue de Warpote, 7950 Ladeuze

**Pour cette Quatrième édition de Ladeuze Country**  
**Nous allons vous promener dans notre Hainaut**  
**Occidental et Picard pour 180 Kms de superbes**  
**routes et Paysages Bucoliques !!!**

**Voyez ci-dessous en photos !**





**De Plus notre partenaire TRIPY ROAD BOOK ,cette super Géniale invention Belge en Matière de Roads Book, sera présent avec du matériel de démonstration !!!**

**Dès votre inscription faite vous pourrez essayer tout le trajet de cette super Balade TRIPY et Osez la différence en matière de guidage par satellite !!!**

**GPS+ DIGITAL ROAD BOOK TRIPY II**

**NOUVEAU TRIPY II AVEC CALCUL INSTANTANÉ VERS LA DESTINATION !**

Routage par les plus belles routes  
 + 500 Road Books / 500.000 poi collimés  
 + Logiciel Tripy RoadTracer Pro 3.0

**COPILOTE 100% PLAISIR**

GPS  
 ROAD BOOK  
 TRIP MASTER  
 RECORD  
 GOTO  
 RADAR

THE FREEDOM TO RIDE

WWW.TRIPY.EU

**Adresse du Jour et inscription / départ**

**Heure d'inscription a partir de 8h15**

**Départ 9h15**



**Café Gina ,Rue Grande Drève 2**

**7950 Ladeuze**

**Point de position GPS**

**N 50°34'9.94772-E 3°46'13.0925**

**Ladeuze est situé dans le Comté de Chièvres  
Hainaut et près de la ville de Ath et Beloeil**

**Un fléchage sera fait depuis Ath :**

**route Ath Beloiel**

**Chièvres Rond point de la Chasse**

**Sortie Beloeil direction Ath a hauteur de l'entrée du  
Village de Huissignies**

**Et de dernière minute !!!**

**Remise de prix :**

**1)Le plus vieux pilote**

**2) La Dame en moto**

**3)La moto la plus FUN**

**Plus d'infos pour votre confort**

**E mail : [rat.rigole.ath@skynet.be](mailto:rat.rigole.ath@skynet.be)**

**Web site : [www.ratpackathbelgium.be](http://www.ratpackathbelgium.be)**

**Téléphone: 0475 70 11 88**

**De l'étranger: 0032 475 70 11 88**

